

**Изменения в**  
**ПРАВИЛА**  
**ЗЕМЛЕПОЛЬЗОВАНИЯ И ЗАСТРОЙКИ МУНИЦИПАЛЬНОГО**  
**ОБРАЗОВАНИЯ**  
**Сельского поселения «Село Петрищево» Тарусского района Калужской**  
**области**

**Внести в Правила землепользования и застройки на территории муниципального образования сельского поселения «Село Петрищево» Тарусского района Калужской области следующие изменения:**

**1. Статьи 48, 51, правил изложить в следующей редакции:**

**«Статья 48. Карта градостроительного зонирования. Границы территориальных зон**

*1) карта градостроительного зонирования территории в масштабе 1:30000 – 1:10000. карты представлены в приложении №1. обозначены:*

- граница муниципального образования;*
- границы территориальных зон, обозначенные цветовой заливкой и упрощенным буквенным кодом. Границы подзон обозначаются на данной карте интенсивностью цвета заливки;*
- границы зон с особыми условиями использования территорий;*
- границы территорий объектов культурного наследия (приложение №2).*

*2) карты на каждый условно принятый планировочный элемент (населенный пункт, микрорайон, условный элемент, указанный на схеме разбивки) в масштабе 1:10000 – 1:5000 с обозначением зон и подзон цветовой заливкой и полным буквенно-числовым кодом (приложение №1.1-18.)*

*(Выполнение данной карты обязательно в случае отсутствия читабельности схемы, кроме того для удобства возможно увеличение масштаба);*

*4) Карта размещения объектов капитального строительства МО Сельское поселение «Село Петрищево» в масштабе 1:30000 – 1:10000 (приложение №2).*



**Статья 51. Предельные (минимальные и (или) максимальные) размеры земельных участков и предельные параметры разрешенного строительства, реконструкции объектов капитального строительства.**

Место допустимого размещения зданий, строений, сооружений определяется линией отступа от красной линии и минимальными отступами от границ земельного участка.

**Таблица 2. Перечень предельных (максимальных и (или) минимальных) размеров ЗУ и параметров разрешенного строительства, реконструкции ОКС**

Обозначение	Минимальная площадь ЗУ, (га)			Максимальная площадь ЗУ, (га)			Миним. отступ от границ ЗУ в целях определения мест допустимого размещения ОКС, (м)			Максимальный процент застройки, (%)			Предельное количество этажей/ высота здания, м		
	О	В	У	О	В	У	О	В	У	О	В	У	О	В	У
Ж-1	0,04	0,003	*	0,30	0,015	*	3	1	1	67	*	*	3 /15	2/7	3/15
ОД	0,02	0,005	*	1,5	*	*	3	1	1	70	*	*	3/15	2/7	3/15
П-1	0,10	*	*	0,50	*	*	3	1	1	*	*	*	3/15	2/7	3/15
П-2	0,04	*	*	*	*	*	3	1	1	*	*	*	3/15	2/7	3/15
С-1	0,02	*	*	200,0	*	*	3	1	1	*	*	*	*	*	*
С-2	0,02	*	*	200,0	*	*	3	1	1	*	*	*	3/15	2/7	3/15
С-3	0,05	*	*	0,25	0,04	*	3	1	1	*	*	*	2/9	2/9	2/9
Р-1	0,01	*	*	10,0	*	*	*	1	1	*	*	*	*	*	2/9
Р-2	0,01	*	*	10,0	*	*	*	1	1	*	*	*	*	*	2/9
Р-3	0,01	*	*	10,0	*	*	*	1	1	*	*	*	3/15	2/7	3/15
ОХ-2	*	*	*	*	*	*	*	*	*	*	*	*	*	*	*
ОХ-1															
СН-1	*	*	*	*	*	*	3	1	1	*	*	*	2/9	2/9	2/9
ИТ	0,001	*	*	20,0	*	*	3	1	1	*	*	*	2/9	2/9	2/9
ВТ	*	*	*	*	*	*	3	1	1	*	*	*	*	*	*

Условные обозначения к таблице:

О	– основной вид разрешенного использования
У	– условно разрешенный вид использования
В	– вспомогательный вид разрешенного использования

ЗУ – земельный участок;

ОКС – объекты капитального строительства (здания, строения и сооружения);

Минимальный отступ от границ не применяется для тех сторон границы участка, расстояния от которых определены линией отступа от красной линии;

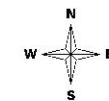
Значение максимального процента застройки используется только при соблюдении отступов от границ земельного участка.

- **\*- не подлежат ограничению** (выполняются с учетом проектной документации в соответствии с действующими нормами и правилами)
- **Ограничения использования земельных участков и объектов капитального строительства, устанавливаемые в соответствии с законодательством Российской Федерации ст 54-86 настоящих правил**

**В случае отсутствия жилых строений на смежных земельных участках, допускается увеличивать минимальный отступ от границ земельного участка в целях определения мест допустимого размещения ОКС, до 7,5-10 метров с целью соблюдения противопожарного расстояния.»**



Фрагмент карты  
Градостроительного зонирования и зон с  
особыми условиями использования территорий  
д. Антоновка СП "Село Петрищево"  
Тарусский район Калужская область



Приложение № 1.3  
к Правилам землепользования и застройки  
муниципального образования СП "Село Петрищево",  
утвержденным: \_\_\_\_\_  
от \_\_\_\_\_ № \_\_\_\_\_



Условные обозначения прилагаются в Приложении №3

Начальник отдела ведения кадастра, землеустроительной  
и градостроительной документации Администрации МР  
"Тарусский район" \_\_\_\_\_ Матвеев К.А.

Глава администрации СП "Село Петрищево"  
\_\_\_\_\_ Утева Е.Р.

1:5000

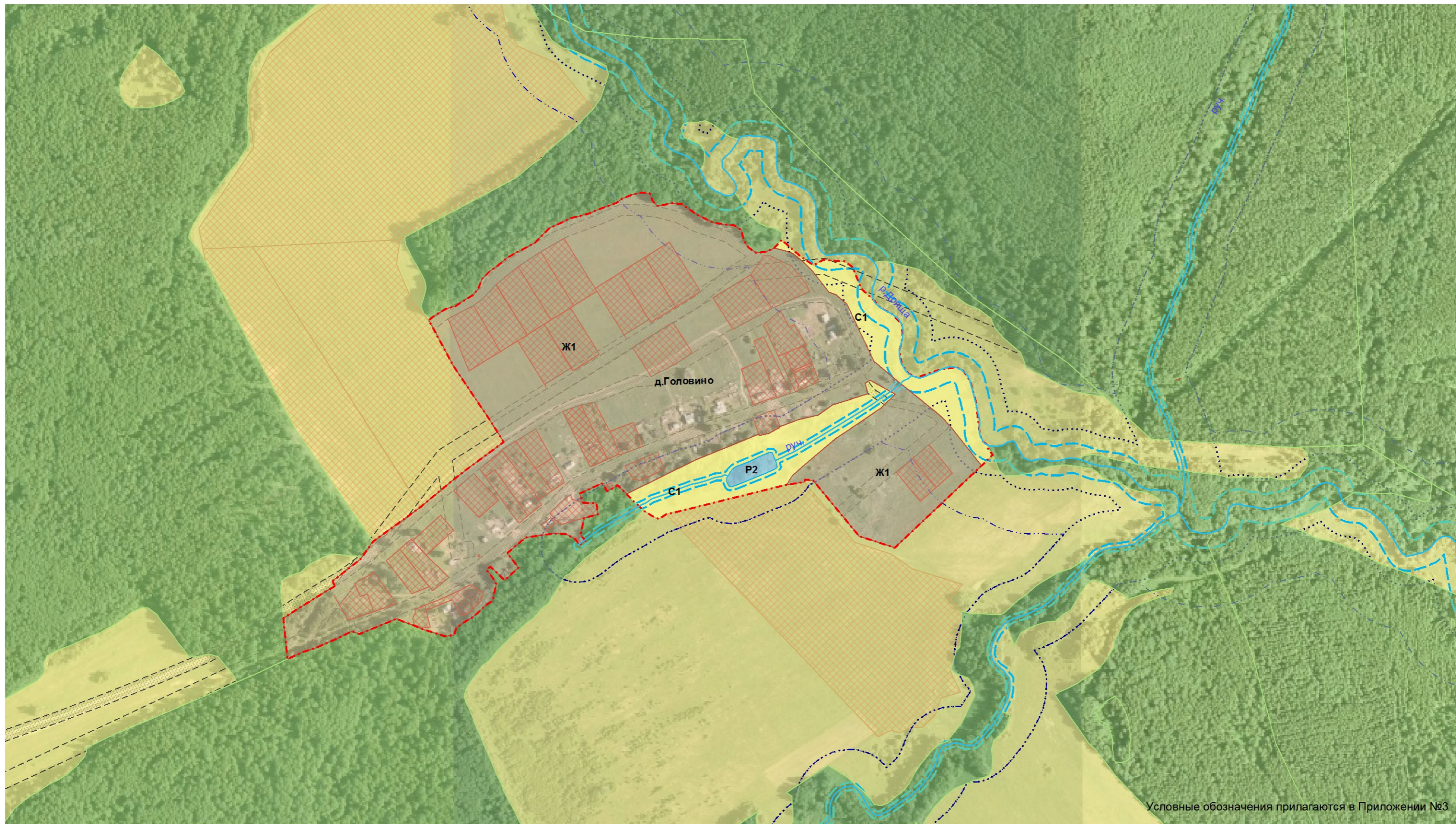
Зам. главы администрации МР "Тарусский район"  
\_\_\_\_\_ Караулов И.Н.

Зам. главы администрации МР "Тарусский район"  
\_\_\_\_\_ Соловьев Р.В.



Фрагмент карты  
Градостроительного зонирования и зон с  
особыми условиями использования территорий  
д. Головино СП "Село Петрищево"  
Тарусский район Калужская область

Приложение № 1.4  
к Правилам землепользования и застройки  
муниципального образования СП "Село Петрищево",  
утвержденным: \_\_\_\_\_  
от \_\_\_\_\_ № \_\_\_\_\_



Условные обозначения прилагаются в Приложении №3

Начальник отдела ведения кадастра, землеустроительной  
и градостроительной документации Администрации МР  
"Тарусский район" \_\_\_\_\_ Матвеев К.А.

Глава администрации СП "Село Петрищево"  
\_\_\_\_\_ Утева Е.Р.

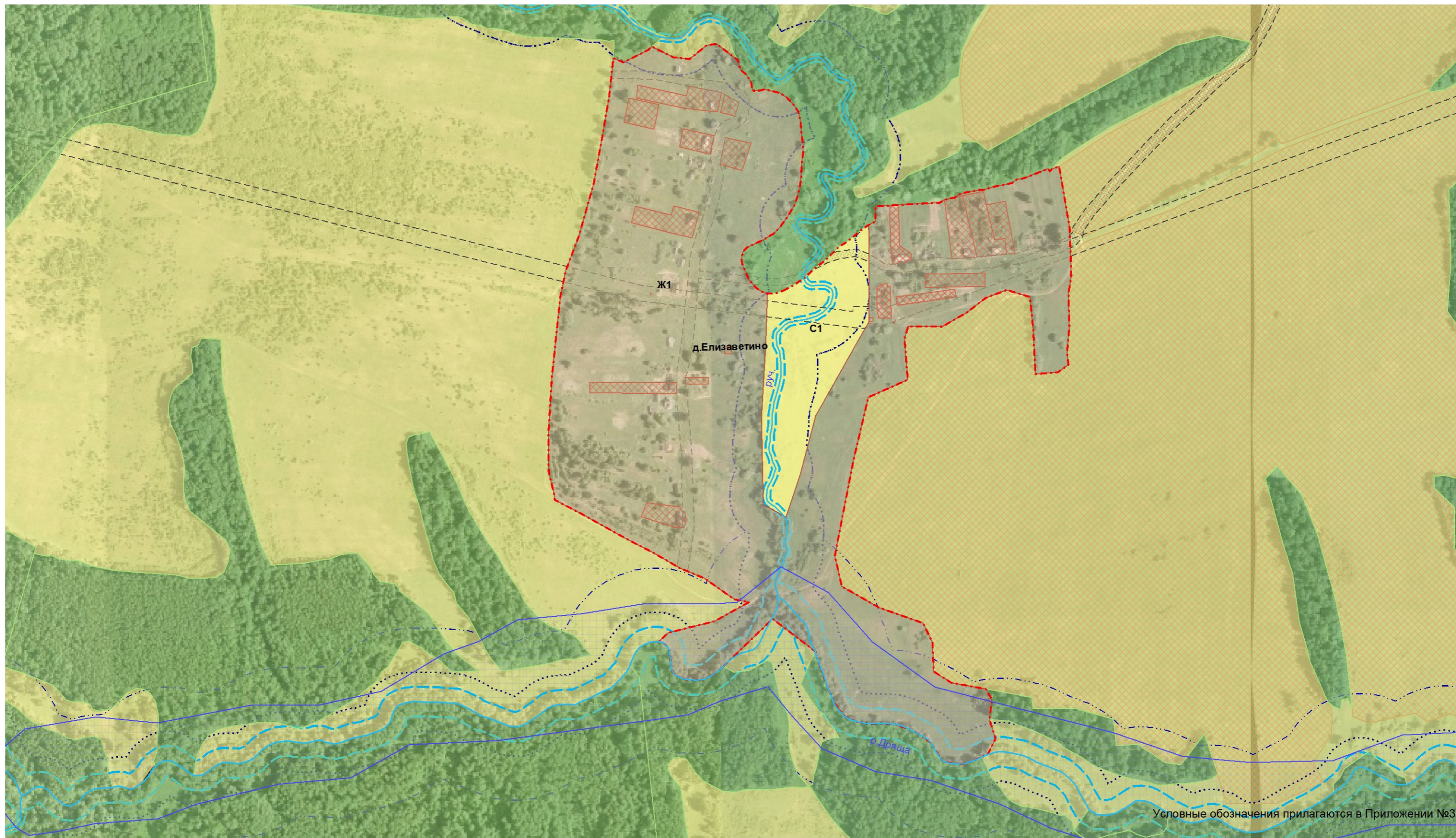
1:5000

Зам. главы администрации МР "Тарусский район"  
\_\_\_\_\_ Караулов И.Н.

Зам. главы администрации МР "Тарусский район"  
\_\_\_\_\_ Соловьев Р.В.



Фрагмент карты  
Градостроительного зонирования и зон с  
особыми условиями использования территорий  
д. Елизаветино СП "Село Петрищево"  
Тарусский район Калужская область



Начальник отдела ведения кадастра, землеустроительной  
и градостроительной документации Администрации МР  
"Тарусский район" \_\_\_\_\_ Матвеев К.А.

Глава администрации СП "Село Петрищево"  
\_\_\_\_\_ Утева Е.Р.

1:5000

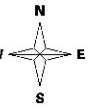
Зам. главы администрации МР "Тарусский район"  
\_\_\_\_\_ Караулов И.Н.

Зам. главы администрации МР "Тарусский район"  
\_\_\_\_\_ Соловьев Р.В.



Фрагмент карты  
Градостроительного зонирования и зон с  
особыми условиями использования территорий  
д. Муковня СП "Село Петрицево"  
Тарусский район Калужская область

Приложение № 1.5  
к Правилам землепользования и застройки  
муниципального образования СП "Село Петрицево",  
утвержденным: \_\_\_\_\_  
от \_\_\_\_\_ № \_\_\_\_\_



Условные обозначения прилагаются в Приложении №3

Начальник отдела ведения кадастра, землеустроительной  
и градостроительной документации Администрации МР  
"Тарусский район" \_\_\_\_\_ Матвеев К.А.

1:5000

Зам. главы администрации МР "Тарусский район"  
\_\_\_\_\_ Караулов И.Н.

Глава администрации СП "Село Петрицево"  
\_\_\_\_\_ Утева Е.Р.

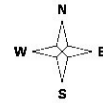
Зам. главы администрации МР "Тарусский район"  
\_\_\_\_\_ Соловьев Р.В.





Фрагмент карты  
Градостроительного зонирования и зон с  
особыми условиями использования территорий  
д.Сивцево СП "Село Петрищево"  
Тарусский район Калужская область

Приложение № 1.2  
к Правилам землепользования и застройки  
муниципального образования СП "Село Петрищево",  
утвержденным: \_\_\_\_\_  
от \_\_\_\_\_ № \_\_\_\_\_



Условные обозначения прилагаются в Приложении №3

Начальник отдела ведения кадастра, землеустроительной  
и градостроительной документации Администрации МР  
"Тарусский район" \_\_\_\_\_ Матвеев К.А.

1:5000

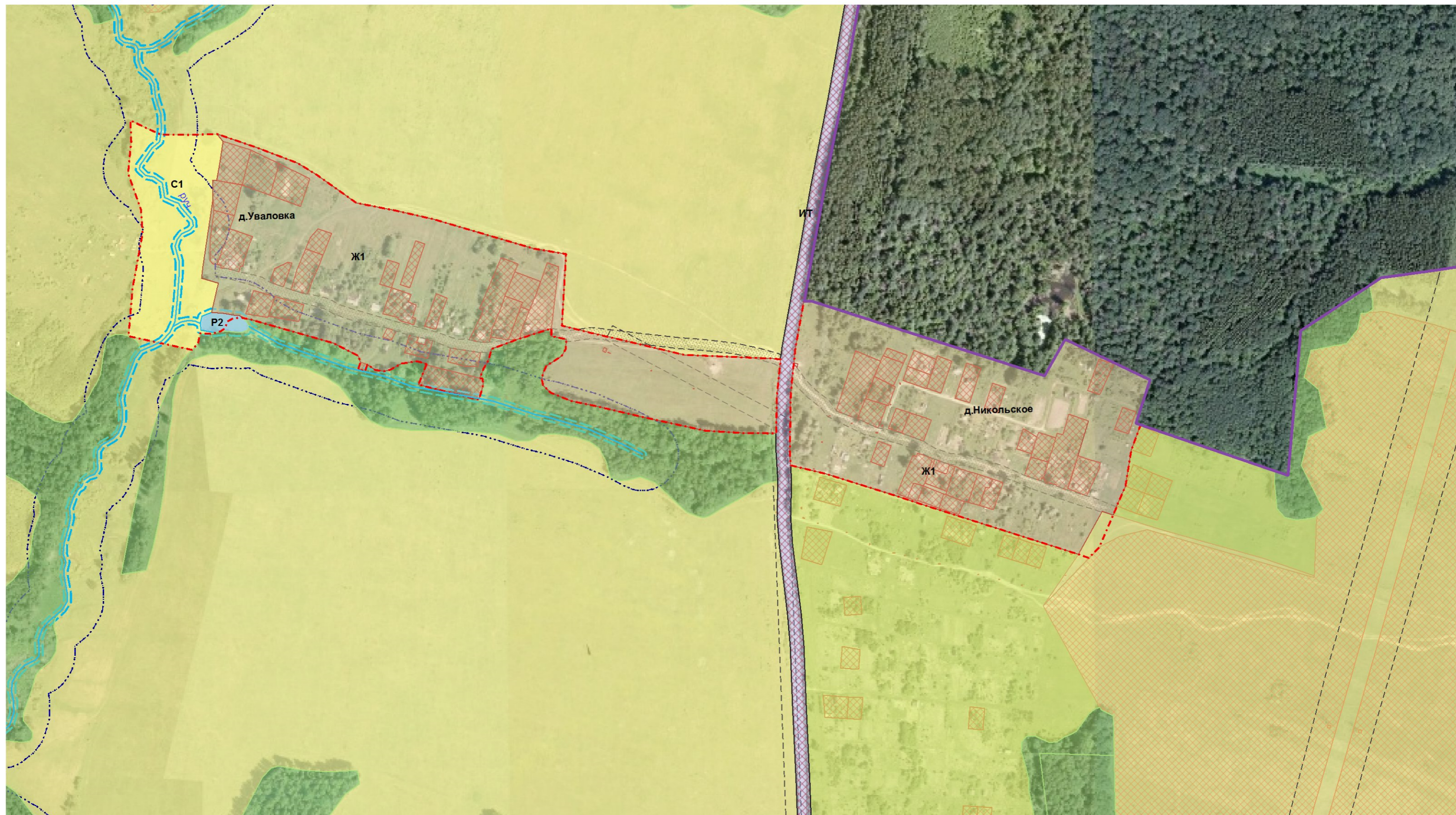
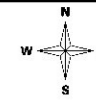
Зам. главы администрации МР "Тарусский район"  
\_\_\_\_\_ Караулов И.Н.

Глава администрации СП "Село Петрищево"  
\_\_\_\_\_ Утева Е.Р.

Зам. главы администрации МР "Тарусский район"  
\_\_\_\_\_ Соловьев Р.В.



Фрагмент карты  
Градостроительного зонирования и зон с  
особыми условиями использования территорий  
д. Уваловка, д. Никольское СП "Село Петрищево"  
Тарусский район Калужская область



Начальник отдела ведения кадастра, землеустроительной и градостроительной документации Администрации МР "Тарусский район" \_\_\_\_\_ Матвеев К.А.

Глава администрации СП "Село Петрищево"  
\_\_\_\_\_ Утева Е.Р.

1:5000

Зам. главы администрации МР "Тарусский район"  
\_\_\_\_\_ Караулов И.Н.

Зам. главы администрации МР "Тарусский район"  
\_\_\_\_\_ Соловьев Р.В.



# Карта Размещения объектов капитального строительства МО Сельское поселение "Село Петрицево"

## Условные обозначения

- Ж1** Индекс зоны
- Похвиснево** Название населенного пункта
- Старка** Название гидрографии
- Проезды, улицы
  - Реки, ручьи
  - Пруды, озера, болота
  - Лес, кустарник
  - Граница сельского поселения
  - Граница населенного пункта
  - Земельные участки, внесенные в Росреестр
  - Земли сельскохозяйственного назначения

### Жилые зоны

- Ж1** Зона застройки малоэтажными жилыми домами

### Объекты культурного наследия

Выявленные объекты культурного наследия

- Усадьба Сумарукова, нач. XVIII в.

### Особо охраняемые природные территории

- Памятник природы

### Объекты капитального строительства (ОКС)

- Административного назначения
- Здравоохранения
- Кладбище
- Культурно досугово назначения
- Общественного питания
- Отдыха и туризма
- Производственного и коммунально складского назначения
- Сельскохозяйственного назначения
- Спортивного назначения
- Торговли
- Учебно образовательного значения

### Зоны с особыми условиями использования территорий

- Придорожная полоса
- Водоохранная зона
- Прибрежная зона
- Береговая полоса
- Санитарно-защитная зона специального назначения
- Санитарно-защитная зона особо охраняемых территорий
- Санитарно-защитная зона коммунальной зоны
- Охранная зона ЛЭП
- Границы затопления территории

### Зоны промышленности, инженерной и транспортной инфраструктуры

- П1** Коммунальная зона – зона размещения коммунальных и складских объектов, объектов жилищно - коммунального хозяйства, объектов транспорта, объектов оптовой торговли

### Зона инженерно-транспортной инфраструктуры

- ИТ** Зона инженерно-транспортной инфраструктуры

### Зоны рекреационного назначения

- Р1** Зона скверов, парков, бульваров, сельских садов
- Р2** Зона водных объектов (пруды, озера, водохранилища, пляжи)

### Зоны особо охраняемых территорий

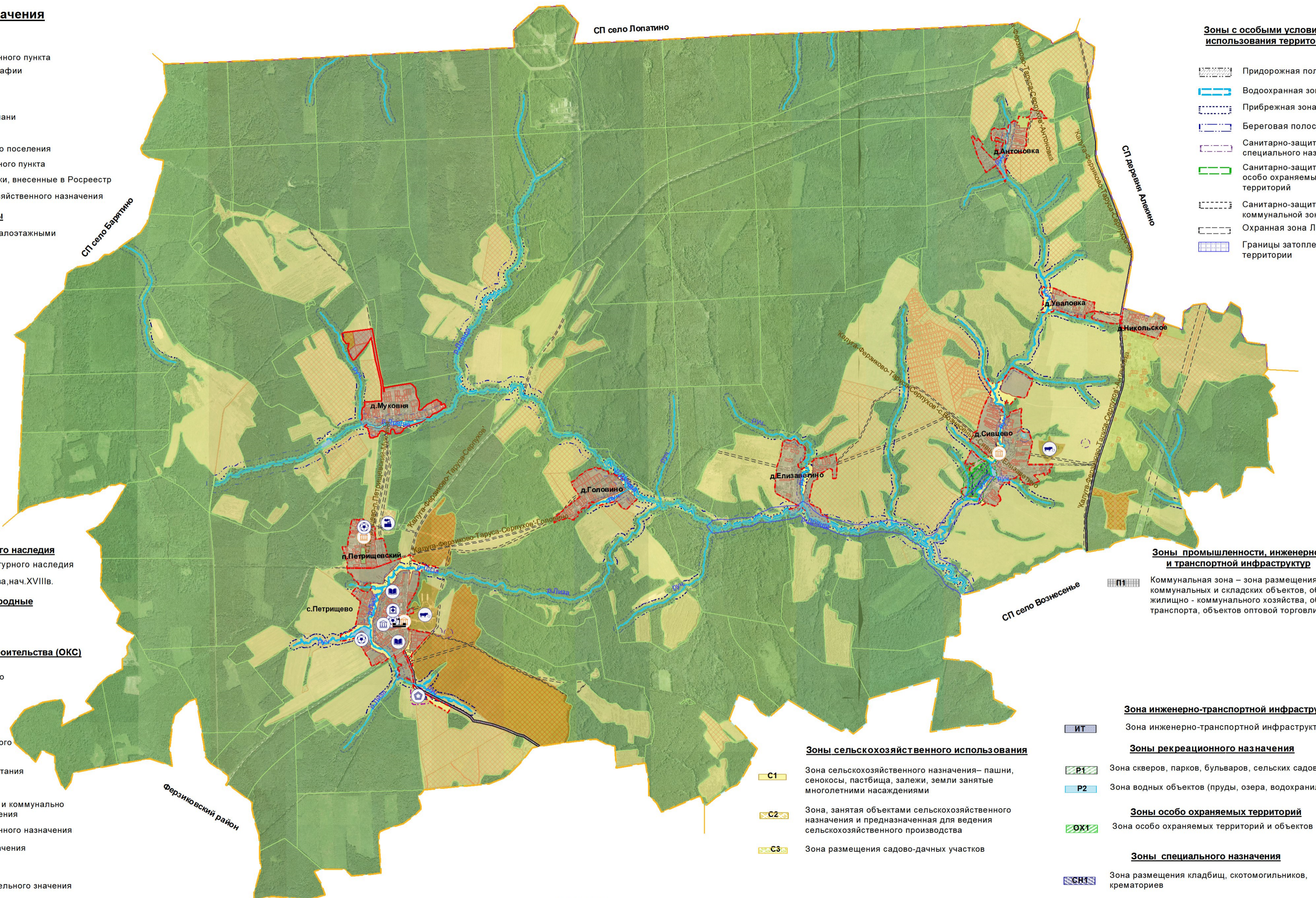
- ОХ1** Зона особо охраняемых территорий и объектов

### Зоны специального назначения

- СН1** Зона размещения кладбищ, скотомогильников, крематориев

### Зоны сельскохозяйственного использования

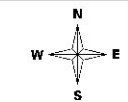
- С1** Зона сельскохозяйственного назначения – пашни, сенокосы, пастбища, залежи, земли занятые многолетними насаждениями
- С2** Зона, занятая объектами сельскохозяйственного назначения и предназначенная для ведения сельскохозяйственного производства
- С3** Зона размещения садово-дачных участков



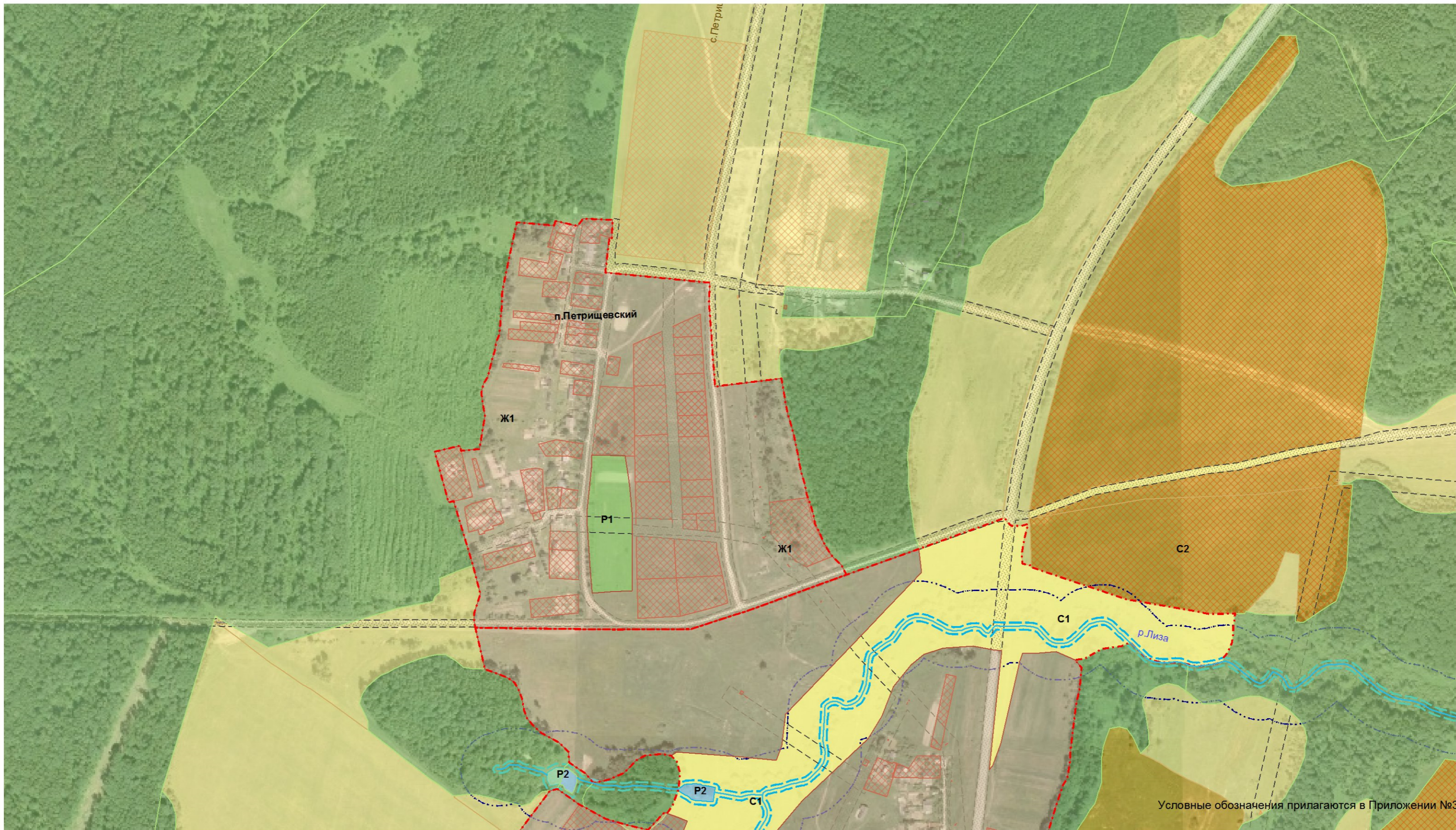
1:30000



Фрагмент карты  
Градостроительного зонирования и зон с  
особыми условиями использования территорий  
п. Петрищевский СП "Село Петрищево"  
Тарусский район Калужская область



Приложение № 1.7  
к Правилам землепользования и застройки  
муниципального образования СП "Село Петрищево",  
утвержденным: \_\_\_\_\_  
от \_\_\_\_\_ № \_\_\_\_\_



Условные обозначения прилагаются в Приложении №3

Начальник отдела ведения кадастра, землеустроительной  
и градостроительной документации Администрации МР  
"Тарусский район" \_\_\_\_\_ Матвеев К.А.

Глава администрации СП "Село Петрищево"  
\_\_\_\_\_ Утева Е.Р.

1:5000

Зам. главы администрации МР "Тарусский район"  
\_\_\_\_\_ Караулов И.Н.

Зам. главы администрации МР "Тарусский район"  
\_\_\_\_\_ Соловьев Р.В.

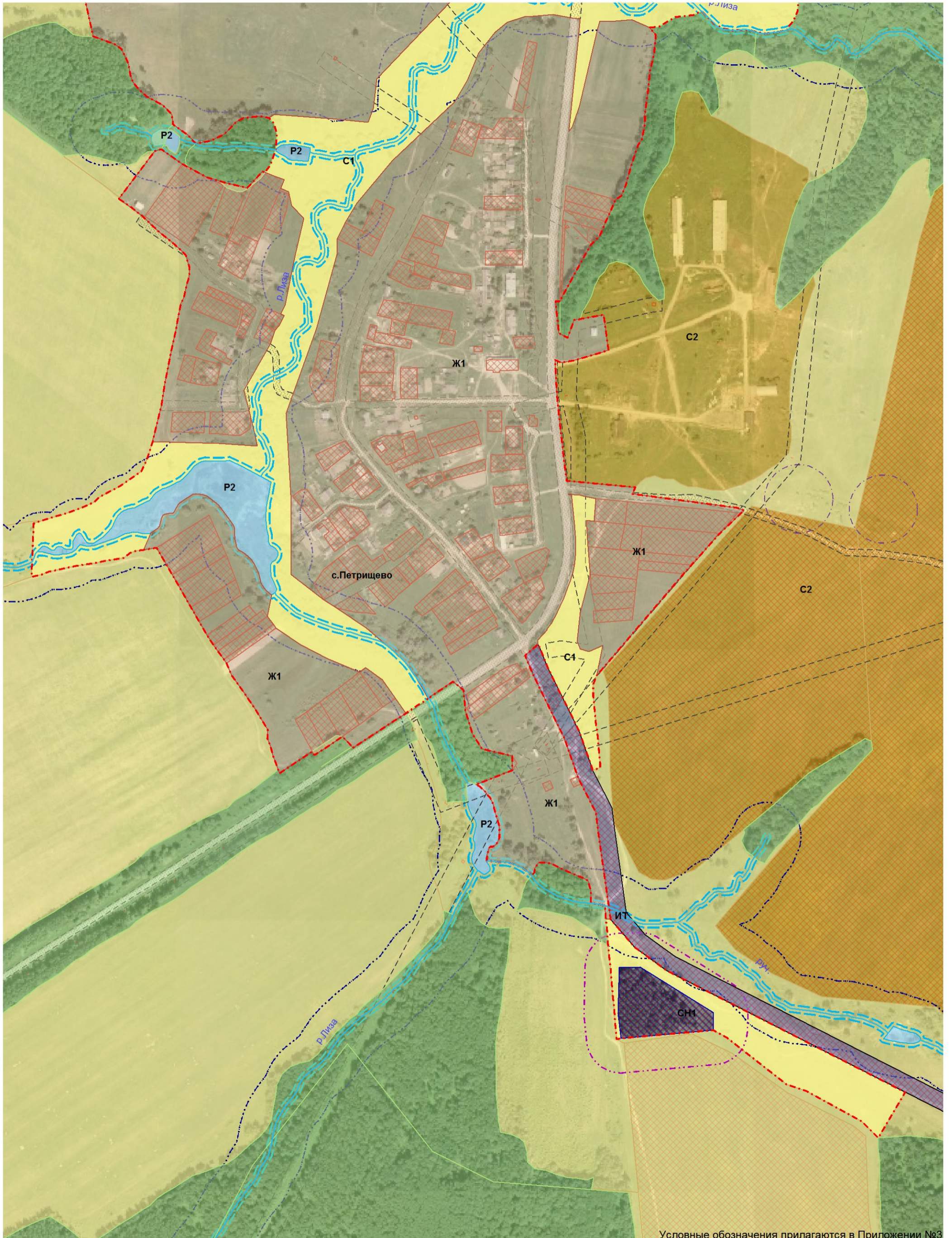
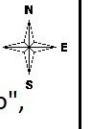




Фрагмент карты

Градостроительного зонирования и зон с особыми условиями использования территорий с. Петрищево СП "Село Петрищево" Тарусский район Калужская область

Приложение № 1.1 к Правилам землепользования и застройки муниципального образования СП "Село Петрищево", утвержденным: от №



Условные обозначения прилагаются в Приложении №3

Начальник отдела ведения кадастра, землеустроительной и градостроительной документации Администрации МР "Тарусский район" Матвеев К.А.

Глава администрации СП "Село Петрищево" Утева Е.Р.

1:5000









Зам. главы администрации МР "Тарусский район" Караулов И.Н.

Зам. главы администрации МР "Тарусский район" Соловьев Р.В.

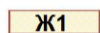


**Карта  
Градостроительного зонирования и зон с  
особыми условиями использования территорий  
СП "Село Петрицево"  
Тарусский район Калужская область**

**Условные обозначения**


- Ж1** Индекс зоны
- Похвиснево** Название населенного пункта
- Старка** Название гидрографии
-  Проезды, улицы
  -  Реки, ручьи
  -  Пруды, озера, копани
  -  Лес, кустарник
  -  Граница сельского поселения
  -  Граница населенного пункта
  -  Земельные участки, внесенные в Росреестр
  -  Земли сельскохозяйственного назначения

**Жилые зоны**


-  **Ж1** Зона застройки малоэтажными жилыми домами

**Объекты культурного наследия**












Выявленные объекты культурного наследия

-  Усадьба Сумарукова, нач. XVIII в.

**Особо охраняемые природные территории**

-  Памятник природы

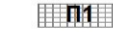
**Объекты капитального строительства (ОКС)**

-  Административного назначения
-  Здравоохранения
-  Кладбище
-  Культурно досугово назначения
-  Общественного питания
-  Отдыха и туризма
-  Производственного и коммунально складского назначения
-  Сельскохозяйственного назначения
-  Спортивного назначения
-  Торговли
-  Учебно образовательного значения

**Зоны с особыми условиями использования территорий**

-  Придорожная полоса
-  Водоохранная зона
-  Прибрежная зона
-  Береговая полоса
-  Санитарно-защитная зона специального назначения
-  Санитарно-защитная зона особо охраняемых территорий
-  Санитарно-защитная зона коммунальной зоны
-  Охранная зона ЛЭП
-  Границы затопления территории



**Зоны промышленности, инженерной и транспортной инфраструктуры**

-  **ИТ** Коммунальная зона – зона размещения коммунальных и складских объектов, объектов жилищно - коммунального хозяйства, объектов транспорта, объектов оптовой торговли


**Зона инженерно-транспортной инфраструктуры**

-  **ИТ** Зона инженерно-транспортной инфраструктуры


**Зоны рекреационного назначения**

-  **Р1** Зона скверов, парков, бульваров, сельских садов
-  **Р2** Зона водных объектов (пруды, озера, водохранилища, пляжи)

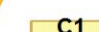


**Зоны особо охраняемых территорий**

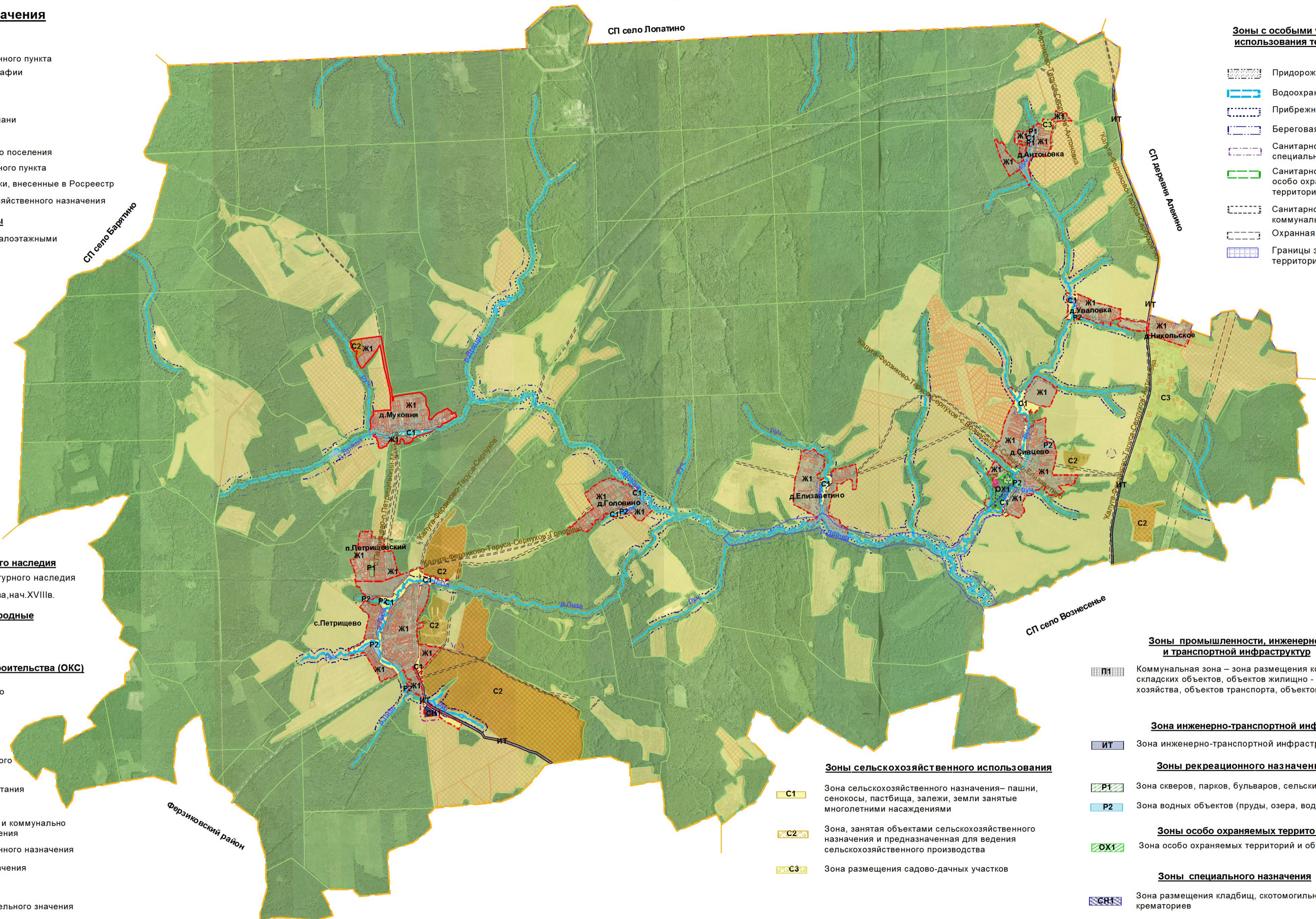
-  **ОХ1** Зона особо охраняемых территорий и объектов

**Зоны специального назначения**

-  **СН1** Зона размещения кладбищ, скотомогильников, крематориев

**Зоны сельскохозяйственного использования**

-  **С1** Зона сельскохозяйственного назначения – пашни, сенокосы, пастбища, залежи, земли занятые многолетними насаждениями
-  **С2** Зона, занятая объектами сельскохозяйственного назначения и предназначенная для ведения сельскохозяйственного производства
-  **С3** Зона размещения садово-дачных участков

















## Условные обозначения

<b>Ж1</b>	Индекс зоны
<b>Похвиснево</b>	Название населенного пункта
<b>Старка</b>	Название гидрографии
	Проезды, улицы
	Реки, ручьи
	Пруды, озера, копани
	Лес, кустарник
	Граница сельского поселения
	Граница населенного пункта
	Земельные участки, внесенные в Росреестр
	Земли сельскохозяйственного назначения


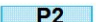
### Зоны с особыми условиями использования территорий

	Придорожная полоса
	Водоохранная зона
	Прибрежная зона
	Береговая полоса
	Санитарно-защитная зона специального назначения
	Санитарно-защитная зона особо охраняемых территорий
	Санитарно-защитная зона коммунальной зоны
	Охранная зона ЛЭП
	Границы затопления территории

### Зоны сельскохозяйственного использования

	Зона сельскохозяйственного назначения – пашни, сенокосы, пастбища, залежи, земли занятые многолетними насаждениями
	Зона, занятая объектами сельскохозяйственного назначения и предназначенная для ведения сельскохозяйственного производства
	Зона размещения садово-дачных участков


### Зоны рекреационного назначения

	Зона скверов, парков, бульваров, сельских садов
	Зона водных объектов (пруды, озера, водохранилища, пляжи)


### Зоны особо охраняемых территорий

	Зона особо охраняемых территорий и объектов
--	---


### Зоны специального назначения

	Зона размещения кладбищ, скотомогильников, крематориев
--	--


### Объекты культурного наследия

Выявленные объекты культурного наследия
 Усадьба Сумарукова, нач. XVIII в.


### Особо охраняемые природные территории

 Памятник природы
---

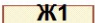
### Зоны промышленности, инженерной и транспортной инфраструктур

 П1	Коммунальная зона – зона размещения коммунальных и складских объектов, объектов жилищно-коммунального хозяйства, объектов транспорта, объектов оптовой торговли
--	---












### Зона инженерно-транспортной инфраструктуры

 ИТ	Зона инженерно-транспортной инфраструктуры
--	--

### Жилые зоны

 Ж1	Зона застройки малоэтажными жилыми домами
--	---

### Объекты капитального строительства (ОКС)

	Административного назначения
	Здравоохранения
	Кладбище
	Культурно досугового назначения
	Общественного питания
	Отдыха и туризма
	Производственного и коммунально складского назначения
	Сельскохозяйственного назначения
	Спортивного назначения
	Торговли
	Учебно образовательного значения