

Каталог координат поворотных точек границ земельных участков

Обозначение точек границ	Координаты, м	
	X	Y
н 1	439032,47	1355003,37
н 2	439030,07	1355007,73
н 3	439026,13	1355005,53
н 4	439053,71	1354890,80
н 5	438997,43	1354878,12
н 6	438892,17	1354839,36
н 7	438858,53	1354819,71
н 8	438831,10	1354775,15
н 9	438819,84	1354764,56
н 10	438804,48	1354756,66
н 11	438778,37	1354789,03
н 12	438776,22	1354787,30
н 13	438773,69	1354785,27
н 14	438782,54	1354782,92
н 15	438783,94	1354772,52
н 16	438802,51	1354749,42
н 17	438823,11	1354759,41
н 18	438835,96	1354771,49
н 19	438862,71	1354815,20
н 20	438894,73	1354833,91
н 21	438999,28	1354872,40
н 22	439055,02	1354884,95
н 23	439060,04	1354874,87
н 24	439083,01	1354874,26
н 25	439129,31	1354890,93
н 26	439165,40	1354896,86
н 27	439213,16	1354914,13
н 28	439210,29	1354919,58
н 29	439258,89	1354939,35
н 30	439282,99	1354951,13
н 31	439307,05	1354971,02
н 32	439313,64	1354974,44
н 33	439327,19	1354992,63
н 34	439322,38	1354996,22
н 35	439309,65	1354974,13
н 36	439303,72	1354976,05
н 37	439279,71	1354956,21
н 38	439256,47	1354944,85
н 39	439201,49	1354923,40
н 40	439204,71	1354917,29
н 41	439169,56	1354903,68
н 42	439127,64	1354896,71
н 43	439081,46	1354880,08
н 44	439075,37	1354881,20
н 45	439062,88	1354880,93
н 46	439370,05	1354994,83
н 47	439376,00	1354995,56
н 48	439375,27	1355001,52
н 49	439369,31	1355000,78
н 50	439329,11	1354904,68
н 51	439272,21	1354858,35
н 52	439249,53	1354836,21
н 53	439218,91	1354795,19
н 54	439171,93	1354771,54
н 55	439133,01	1354766,52
н 56	439133,77	1354764,11
н 57	439129,69	1354762,93
н 58	439129,03	1354765,05
н 59	439113,10	1354769,14
н 60	439056,31	1354761,38
н 61	439034,07	1354763,19
н 62	439000,83	1354750,25
н 63	438965,69	1354728,78
н 64	438939,22	1354716,86
н 65	438909,79	1354689,08
н 66	438897,67	1354674,00
н 67	438902,57	1354670,37
н 68	438914,23	1354685,02
н 69	438942,67	1354711,86
н 70	438968,35	1354722,04
н 71	439003,58	1354744,89
н 72	439034,96	1354757,10
н 73	439056,47	1354755,34
н 74	439112,75	1354763,04
н 75	439126,16	1354759,59
н 76	439173,71	1354765,72
н 77	439222,88	1354790,46
н 78	439254,06	1354832,24
н 79	439271,90	1354849,66
н 80	439332,98	1354899,98
н 81	439276,93	1354760,54
н 82	439335,62	1354748,05
н 83	439346,03	1354796,95
н 84	439287,35	1354809,45
н 85	439090,96	1354877,23
н 86	439092,48	1354877,78
н 87	439091,93	1354879,29
н 88	439090,42	1354878,75
н 89	439221,02	1354794,34
н 90	439222,31	1354793,38
н 91	439223,27	1354794,67
н 92	439221,98	1354795,63

Технико-экономические показатели

Наименование	Площадь, га	Протяженность, м
Проектируемый газопровод	1,0824	1 443

Информация по землям, затронутым при строительстве объекта

№ п/п	Номер кадастрового квартала / земельного участка	Прохождение границы	Адресный ориентир	Разрешенное использование	Площадь изымаемая / общая, кв. м.
1	40:20:0121401:3У1(1)	н1-н45	Калужская область, р-н Тарусский, д. Ширяево		4 605 / xxx
2	40:20:0121401:ЧЗУ1(1)	н50-н80	Калужская область, р-н Тарусский, д. Ширяево		3 127 / xxx
3	40:20:0121401:ЧЗУ1(2)	н46-н49	Калужская область, р-н Тарусский, д. Ширяево		36 / xxx
4	40:20:0121401:ЧЗУ1(3)	н14-н12-н13-н15	Калужская область, р-н Жуковский, д. Ширяево, поле № 28, 3,8	Для сельскохозяйственного производства	56 / 45 800
5	40:20:0121401:3У2(1)	н81-н84	Калужская область, р-н Жуковский, д. Ширяево		3 000 / xxx
6	40:20:0121401:3У3(1)	н85-н87	Калужская область, р-н Жуковский, д. Ширяево		2,6 / xxx
7	40:20:0121401:3У4(1)	н88-н92	Калужская область, р-н Жуковский, д. Ширяево		2,6 / xxx

Условные обозначения:

Общие:

- Водный объект (пруд)
- Нежилые помещения и сооружения жилой застройки
- Индивидуальная жилая застройка 1/2 эт.
- н52 - Обозначение координат поворотных точек формируемого ЗУ
- Формируемый земельный участок

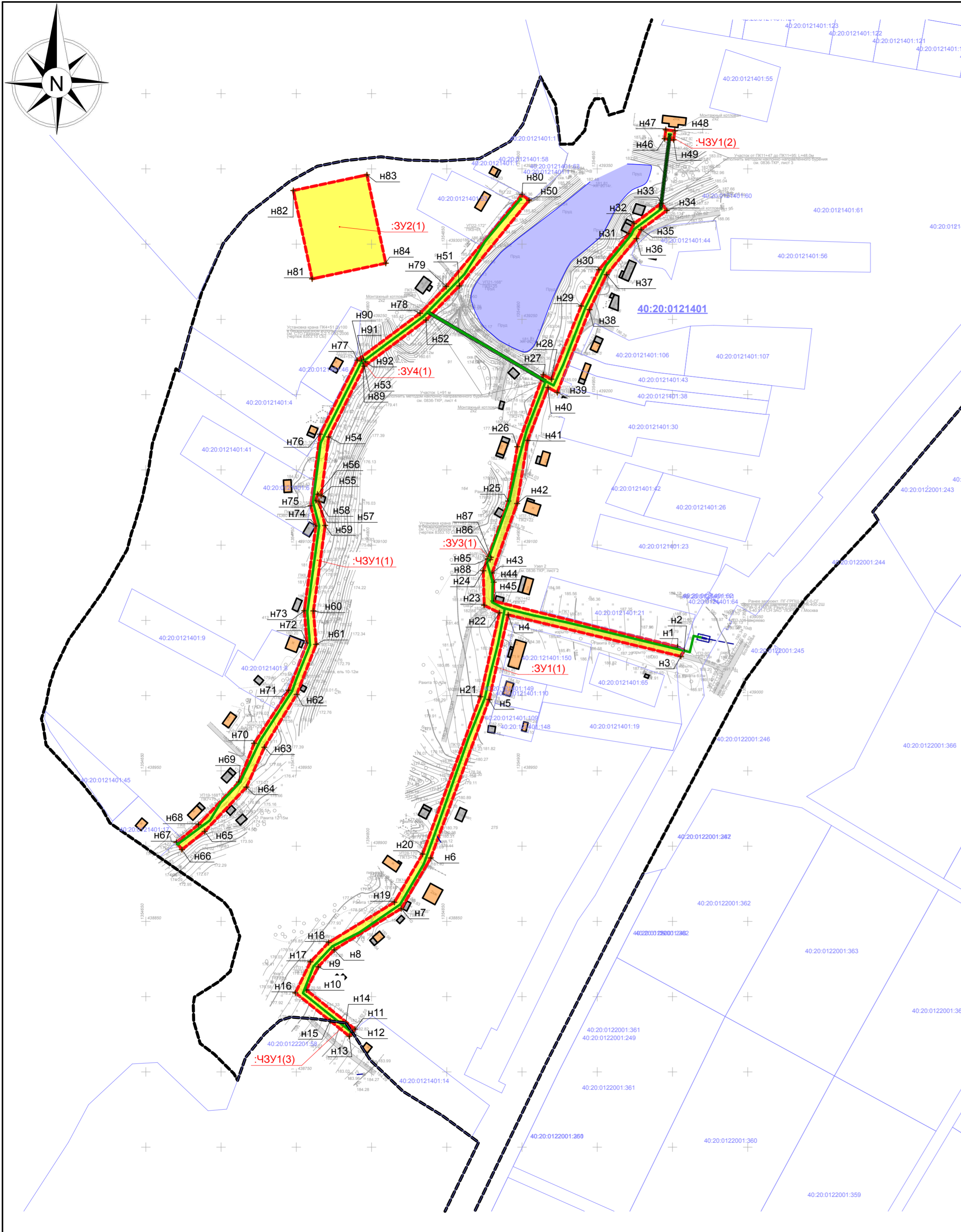
Границы:

- Границы кадастрового квартала
- Границы проектируемого линейного объекта
- Границы земельных участков по данным ГКН
- Кадастровый номер земельного участка по данным ГКН

40:16:0170300:50 - Номер кадастрового квартала по данным ГКН

Линии обозначающие существующие элементы дорог, улиц, проездов, линии связи, объекты инженерной и транспортной инфраструктуры:

- Автомобильная проезжая часть
- Существующие линии связи / ЛЭП
- Существующие сети газопровода
- Существующие сети канализации
- Существующие сети водопровода
- Существующие сети газопровода

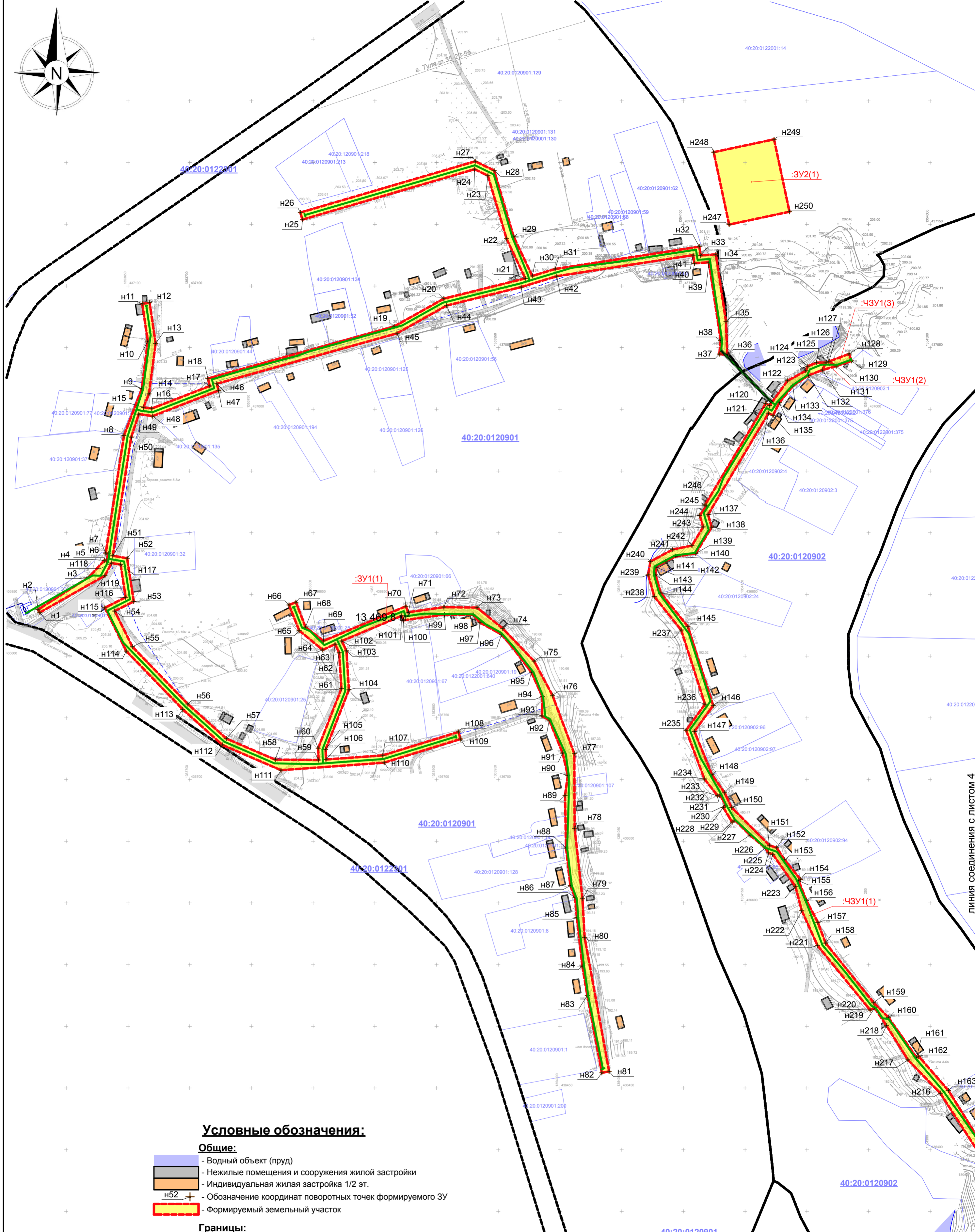
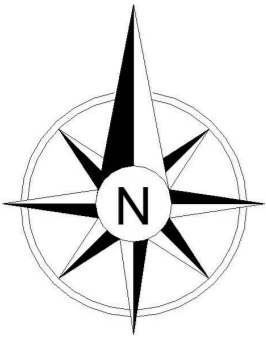


0956-ППТ.ГМ1

Проект планировки и проект межевания территории линейного объекта "Уличные газопроводы д. Ширяево Тарусского района".

Изм.	Кол.уч.	Лист	№ док.	Подп.	Дата
		Бодяга			
		Гл. спец.			
		Проверил	Бодяга		
		Разраб.	Ахатов		
		Н. контр.	Бутолина		

Проект планировки территории. Утверждаемая часть.		Стадия	Лист	Листов
		ППТ	3	
Чертеж планировки территории М 1 : 2 000.		ООО "Удмуртгазпроект"		



Условные обозначения:

Общие:

- Водный объект (пруд)
- Нежилые помещения и сооружения жилой застройки
- Индивидуальная жилая застройка 1/2 эт.
- н52 - Обозначение координат поворотных точек формируемого ЗУ
- Формируемый земельный участок

Границы:

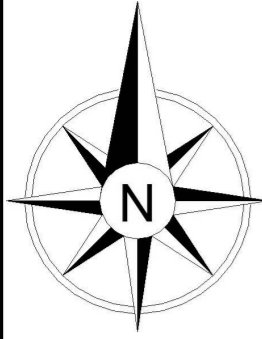
- Границы кадастрового квартала
- Границы проектируемого линейного объекта
- Границы земельных участков по данным ГКН
- Кадастровый номер земельного участка по данным ГКН

40:16:0170300:50 - Номер кадастрового квартала по данным ГКН

Линии обозначающие существующие элементы дорог, улиц, проездов, линии связи, объекты инженерной и транспортной инфраструктуры:

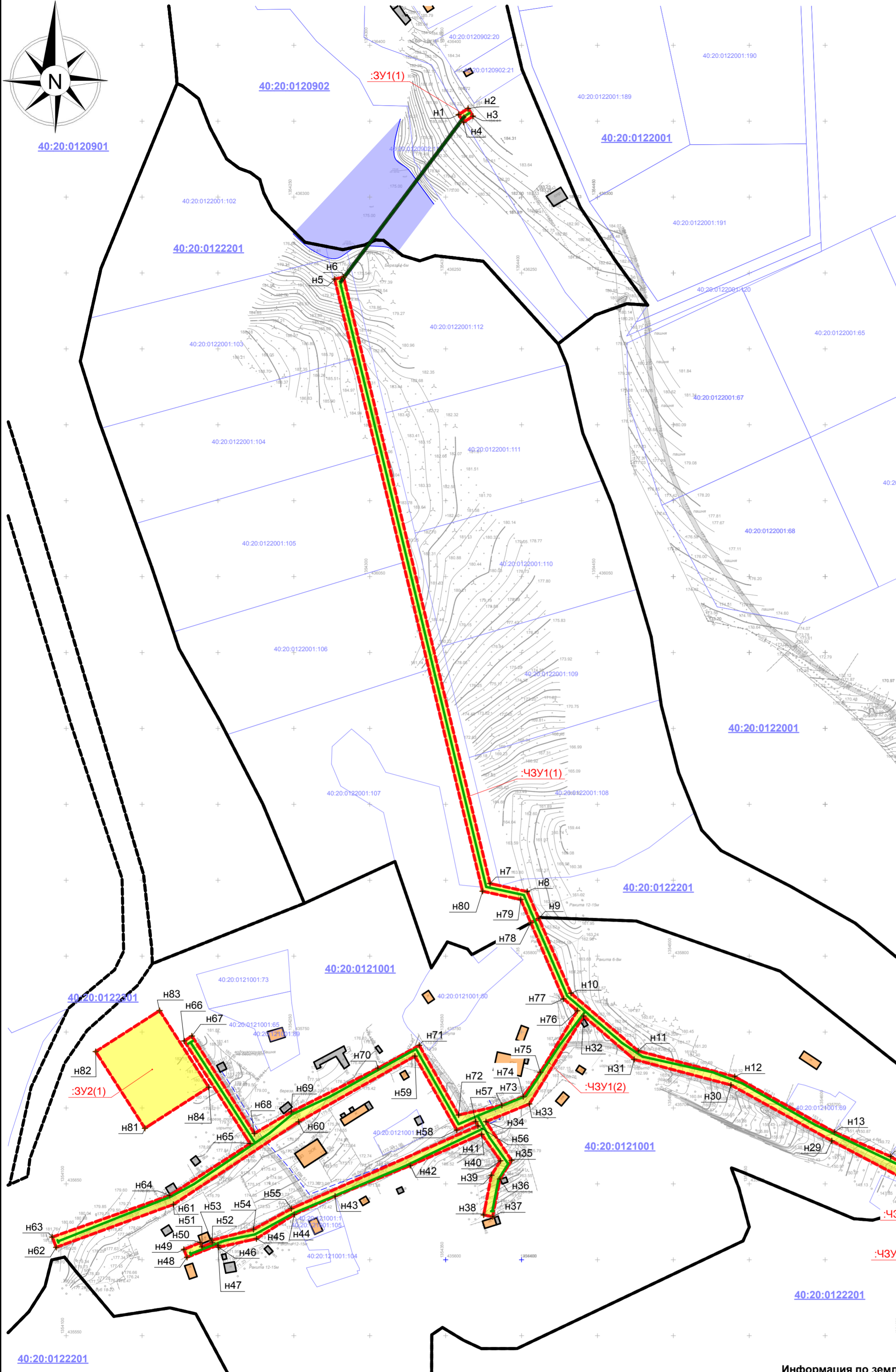
- Автомобильная проезжая часть
- Существующие линии связи / ЛЭП
- Существующие сети газопровода
- Существующие сети канализации
- Существующие сети водопровода
- Существующие сети газопровода

0957-ППТ.ГМ1					
Проект планировки и проект межевания территории линейного объекта "Уличные газопроводы д. Парсуково Тарусского района".					
Изм.	Кол.уч.	Лист	№ док.	Подп.	Дата
ГИП		Бодяга			
Нач. отд.					
Гл. спец.					
Проверил		Бодяга			
Разраб.		Ахатов			
Н. контр.		Бутолина			
Проект планировки территории. Утверждаемая часть.				Стадия	Лист
				ППТ	3
Чертеж планировки территории М 1 : 2 000.				ООО "Удмуртгазпроект"	



Каталог координат поворотных точек границ земельных участков

Обозначение точек границ	Координаты, м	
	X	Y
н 1	436354,35	1354358,56
н 2	436358,37	1354364,77
н 3	436353,28	1354367,96
н 4	436349,31	1354361,82
н 5	436245,93	1354276,89
н 6	436247,34	1354282,73
н 7	435847,83	1354379,26
н 8	435842,52	1354403,74
н 9	435824,86	1354411,35
н 10	435775,56	1354432,59
н 11	435737,55	1354476,92
н 12	435720,64	1354540,42
н 13	435684,14	1354606,09
н 14	435668,05	1354643,14
н 15	435631,35	1354702,73
н 16	435620,87	1354700,01
н 17	435585,17	1354695,47
н 18	435571,87	1354695,84
н 19	435571,80	1354689,71
н 20	435583,78	1354689,54
н 21	435608,72	1354693,30
н 22	435616,86	1354696,37
н 23	435622,56	1354695,38
н 24	435628,08	1354696,21
н 25	435629,33	1354694,21
н 26	435632,24	1354693,70
н 27	435640,49	1354687,58
н 28	435640,36	1354676,43
н 29	435678,33	1354604,39
н 30	435715,12	1354537,95
н 31	435731,97	1354474,20
н 32	435760,56	1354440,86
н 33	435702,67	1354405,14
н 34	435690,99	1354376,59
н 35	435665,45	1354393,40
н 36	435653,24	1354385,78
н 37	435628,39	1354380,95
н 38	435629,53	1354375,06
н 39	435655,72	1354380,15
н 40	435665,23	1354386,08
н 41	435682,68	1354373,67
н 42	435662,10	1354326,68
н 43	435641,89	1354277,16
н 44	435629,85	1354250,27
н 45	435613,88	1354225,37
н 46	435608,23	1354200,41
н 47	435609,65	1354199,95
н 48	435601,63	1354179,59
н 49	435606,83	1354177,56
н 50	435611,29	1354188,35
н 51	435608,52	1354189,50
н 52	435611,31	1354196,26
н 53	435612,80	1354195,73
н 54	435620,04	1354223,40
н 55	435633,72	1354248,37
н 56	435688,23	1354371,26
н 57	435690,98	1354369,76
н 58	435685,49	1354357,28
н 59	435734,16	1354329,72
н 60	435690,87	1354253,14
н 61	435636,43	1354170,68
н 62	435608,20	1354093,43
н 63	435614,95	1354090,86
н 64	435642,36	1354168,18
н 65	435676,56	1354221,17
н 66	435744,14	1354177,79
н 67	435747,38	1354182,84
н 68	435683,23	1354224,01
н 69	435697,46	1354248,27
н 70	435726,14	1354305,36
н 71	435741,24	1354332,61
н 72	435695,39	1354358,56
н 73	435701,75	1354387,04
н 74	435707,53	1354401,16
н 75	435723,52	1354412,35
н 76	435764,08	1354436,76
н 77	435771,91	1354427,62
н 78	435821,99	1354406,05
н 79	435837,31	1354399,45
н 80	435842,77	1354374,31
н 81	435686,63	1354151,87
н 82	435737,13	1354119,47
н 83	435764,13	1354161,55
н 84	435713,63	1354193,95



Условные обозначения:

- Общие:**
- Водный объект (пруд)
 - Нежилые помещения и сооружения жилой застройки
 - Индивидуальная жилая застройка 1/2 эт.
 - Обозначение координат поворотных точек формируемого ЗУ
 - Формируемый земельный участок
- Границы:**
- Границы кадастрового квартала
 - Границы проектируемого линейного объекта
 - Границы земельных участков по данным ГКН
 - Кадастровый номер земельного участка по данным ГКН
 - Номер кадастрового квартала по данным ГКН
- Линии обозначающие существующие элементы дорог, улиц, проездов, линии связи, объекты инженерной и транспортной инфраструктуры:**
- Автомобильная проезжая часть
 - Существующие линии связи / ЛЭП
 - Существующие сети газопровода
 - Существующие сети канализации
 - Существующие сети водопровода
 - Существующие сети газопровода

Технико-экономические показатели

Наименование	Площадь, га	Протяженность, м
Проектируемый газопровод	1,3213	1 817

Информация по землям, затронутым при строительстве объекта

№ п/п	Номер кадастрового квартала / земельного участка	Прохождение границы	Адресный ориентир	Разрешенное использование	Площадь изымаемая / общая, кв. м.
1	40:20:0120902:ЗУ1(1)	н1-н4	Калужская область, р-н Тарусский, д. Парсуково		44 / 180 866
2	40:20:0122201:ЗУ1(1)	н5-н9 - н78-н80	Калужская область, р-н Тарусский, д. Парсуковский карьер		2 737 / 11 562 174
3	40:20:0121001:ЗУ1(2)	н9-н78	Калужская область, р-н Тарусский, д. Парсуковский карьер		7 349 / 156 995
4	40:20:0122201:ЗУ1(3)	н25-н28-н27-н26	Калужская область, р-н Тарусский, д. Парсуковский карьер		70 / 11 562 174
5	40:20:0122201:ЗУ1(4)	н21-н23-н22	Калужская область, р-н Тарусский, д. Парсуковский карьер		13 / 11 562 174
6	40:20:0121001:ЗУ2(1)	н81-н84	Калужская область, р-н Тарусский, д. Парсуковский карьер		3 000 / 156 995

0958-ППТ.ГМ1

Проект планировки и проект межевания территории линейного объекта "Уличные газопроводы д. Парсуковского карьера Тарусского района".

Изм.	Кол.уч.	Лист	№ док.	Подп.	Дата	Проект планировки территории. Утверждаемая часть.	Стадия	Лист	Листов

Чертеж планировки территории М 1 : 2 000.

ООО "Удмуртгазпроект"