

ОПИСАНИЕ МЕСТОПОЛОЖЕНИЯ ГРАНИЦ

Населенного пункта деревня Любовцово муниципального образования сельского поселения "Село Кузьмищево" Тарусского района Калужской области

(наименование объекта, местоположение границ которого описано (далее - объект))

Раздел 1

Сведения об объекте

№ п/п	Характеристики объекта	Описание характеристик
1	2	3
1.	Местоположение объекта	249100, Калужская область, район Тарусский, сельское поселение "Село Кузьмищево", деревня Любовцово
2.	Площадь объекта +/- величина погрешности определения площади (P +/- Дельта P)	444845 +/- 11671 м ²
3.	Иные характеристики объекта	-

Раздел 2

Сведения о местоположении границ объекта

1. Система координат СК кадастрового округа

2. Сведения о характерных точках границ объекта

Обозначение характерных точек границ	Координаты, м		Метод определения координат характерной точки	Средняя квадратическая погрешность положения характерной точки (Mt), м	Описание обозначения точки на местности (при наличии)
	X	Y			
1	2	3	4	5	6
-	-	-	-	-	

3. Сведения о характерных точках части (частей) границы объекта

Обозначение характерных точек части границы	Координаты, м		Метод определения координат характерной точки	Средняя квадратическая погрешность положения характерной точки (Mt), м	Описание обозначения точки на местности (при наличии)
	X	Y			
1	2	3	4	5	6
Часть 1					
1	459196.64	1355651.47	Картометрический метод	5.0	-
2	459200.76	1355643.81	Картометрический метод	5.0	-
3	459205.47	1355631.44	Картометрический метод	5.0	-
4	459212.24	1355617.90	Картометрический метод	5.0	-
5	459222.25	1355602.88	Картометрический метод	5.0	-
6	459226.96	1355597.29	Картометрический метод	5.0	-
7	459230.21	1355595.52	Картометрический метод	5.0	-
8	459233.44	1355600.23	Картометрический метод	5.0	-
9	459232.56	1355608.48	Картометрический метод	5.0	-
10	459226.96	1355619.67	Картометрический метод	5.0	-
11	459222.25	1355628.21	Картометрический метод	5.0	-
12	459221.67	1355637.33	Картометрический метод	5.0	-
13	459222.85	1355647.05	Картометрический метод	5.0	-
14	459227.85	1355652.64	Картометрический метод	5.0	-
15	459234.33	1355654.41	Картометрический метод	5.0	-
16	459247.58	1355653.23	Картометрический метод	5.0	-

3. Сведения о характерных точках части (частей) границы объекта					
Обозначение характерных точек части границы	Координаты, м		Метод определения координат характерной точки	Средняя квадратическая погрешность положения характерной точки (Mt), м	Описание обозначения точки на местности (при наличии)
	X	Y			
1	2	3	4	5	6
17	459256.41	1355645.87	Картометрический метод	5.0	-
18	459261.71	1355638.80	Картометрический метод	5.0	-
19	459264.95	1355630.27	Картометрический метод	5.0	-
20	459266.13	1355626.44	Картометрический метод	5.0	-
21	459271.43	1355621.73	Картометрический метод	5.0	-
22	459277.02	1355619.37	Картометрический метод	5.0	-
23	459281.14	1355621.14	Картометрический метод	5.0	-
24	459281.44	1355625.26	Картометрический метод	5.0	-
25	459280.26	1355647.34	Картометрический метод	5.0	-
26	459281.73	1355657.06	Картометрический метод	5.0	-
27	459287.62	1355662.06	Картометрический метод	5.0	-
28	459295.87	1355663.83	Картометрический метод	5.0	-
29	459305.29	1355663.24	Картометрический метод	5.0	-
30	459313.24	1355660.30	Картометрический метод	5.0	-
31	459315.59	1355655.88	Картометрический метод	5.0	-
32	459316.18	1355644.69	Картометрический метод	5.0	-
33	459314.71	1355634.39	Картометрический метод	5.0	-
34	459316.48	1355628.21	Картометрический метод	5.0	-
35	459324.13	1355624.08	Картометрический метод	5.0	-
36	459337.38	1355623.49	Картометрический метод	5.0	-
37	459347.10	1355625.85	Картометрический метод	5.0	-
38	459356.81	1355629.09	Картометрический метод	5.0	-
39	459365.65	1355634.68	Картометрический метод	5.0	-
40	459370.36	1355640.57	Картометрический метод	5.0	-
41	459373.30	1355649.40	Картометрический метод	5.0	-
42	459372.42	1355660.59	Картометрический метод	5.0	-

3. Сведения о характерных точках части (частей) границы объекта					
Обозначение характерных точек части границы	Координаты, м		Метод определения координат характерной точки	Средняя квадратическая погрешность положения характерной точки (Mt), м	Описание обозначения точки на местности (при наличии)
	X	Y			
1	2	3	4	5	6
43	459369.77	1355669.72	Картометрический метод	5.0	-
44	459369.47	1355676.20	Картометрический метод	5.0	-
45	459372.12	1355678.85	Картометрический метод	5.0	-
46	459375.95	1355682.97	Картометрический метод	5.0	-
47	459380.08	1355688.27	Картометрический метод	5.0	-
48	459379.78	1355695.93	Картометрический метод	5.0	-
49	459378.01	1355703.88	Картометрический метод	5.0	-
50	459376.08	1355716.43	Картометрический метод	5.0	-
51	459378.90	1355730.67	Картометрический метод	5.0	-
52	459386.55	1355740.39	Картометрический метод	5.0	-
53	459394.14	1355744.75	Картометрический метод	5.0	-
54	459406.45	1355747.35	Картометрический метод	5.0	-
55	459423.65	1355747.45	Картометрический метод	5.0	-
56	459437.49	1355744.51	Картометрический метод	5.0	-
57	459444.56	1355739.80	Картометрический метод	5.0	-
58	459451.11	1355735.93	Картометрический метод	5.0	-
59	459454.27	1355730.67	Картометрический метод	5.0	-
60	459458.40	1355722.43	Картометрический метод	5.0	-
61	459460.46	1355714.48	Картометрический метод	5.0	-
62	459461.93	1355710.35	Картометрический метод	5.0	-
63	459461.34	1355704.17	Картометрический метод	5.0	-
64	459459.28	1355692.69	Картометрический метод	5.0	-
65	459457.81	1355679.44	Картометрический метод	5.0	-
66	459458.45	1355668.95	Картометрический метод	5.0	-
67	459461.34	1355662.95	Картометрический метод	5.0	-
68	459465.46	1355658.53	Картометрический метод	5.0	-

3. Сведения о характерных точках части (частей) границы объекта					
Обозначение характерных точек части границы	Координаты, м		Метод определения координат характерной точки	Средняя квадратическая погрешность положения характерной точки (Mt), м	Описание обозначения точки на местности (при наличии)
	X	Y			
1	2	3	4	5	6
69	459470.47	1355654.70	Картометрический метод	5.0	-
70	459476.65	1355653.82	Картометрический метод	5.0	-
71	459493.73	1355654.12	Картометрический метод	5.0	-
72	459503.74	1355654.70	Картометрический метод	5.0	-
73	459508.15	1355653.23	Картометрический метод	5.0	-
74	459511.69	1355649.11	Картометрический метод	5.0	-
75	459513.46	1355645.58	Картометрический метод	5.0	-
76	459513.46	1355637.04	Картометрический метод	5.0	-
77	459515.81	1355630.85	Картометрический метод	5.0	-
78	459521.70	1355626.14	Картометрический метод	5.0	-
79	459527.88	1355623.79	Картометрический метод	5.0	-
80	459539.66	1355621.73	Картометрический метод	5.0	-
81	459563.51	1355622.61	Картометрический метод	5.0	-
82	459588.25	1355622.61	Картометрический метод	5.0	-
83	459596.78	1355620.25	Картометрический метод	5.0	-
84	459602.67	1355614.37	Картометрический метод	5.0	-
85	459605.91	1355607.89	Картометрический метод	5.0	-
86	459605.03	1355604.94	Картометрический метод	5.0	-
87	459598.26	1355597.88	Картометрический метод	5.0	-
88	459587.95	1355593.75	Картометрический метод	5.0	-
89	459577.06	1355590.52	Картометрический метод	5.0	-
90	459565.57	1355586.39	Картометрический метод	5.0	-
91	459559.39	1355581.10	Картометрический метод	5.0	-
92	459556.74	1355574.03	Картометрический метод	5.0	-
93	459558.21	1355567.84	Картометрический метод	5.0	-
94	459563.22	1355561.37	Картометрический метод	5.0	-

3. Сведения о характерных точках части (частей) границы объекта					
Обозначение характерных точек части границы	Координаты, м		Метод определения координат характерной точки	Средняя квадратическая погрешность положения характерной точки (Mt), м	Описание обозначения точки на местности (при наличии)
	X	Y			
1	2	3	4	5	6
95	459572.64	1355556.65	Картометрический метод	5.0	-
96	459582.94	1355550.77	Картометрический метод	5.0	-
97	459592.36	1355541.35	Картометрический метод	5.0	-
98	459595.02	1355532.81	Картометрический метод	5.0	-
99	459592.66	1355525.74	Картометрический метод	5.0	-
100	459586.77	1355516.61	Картометрический метод	5.0	-
101	459578.82	1355508.07	Картометрический метод	5.0	-
102	459574.99	1355499.53	Картометрический метод	5.0	-
103	459575.88	1355485.40	Картометрический метод	5.0	-
104	459580.88	1355480.69	Картометрический метод	5.0	-
105	459592.96	1355477.16	Картометрический метод	5.0	-
106	459611.51	1355476.86	Картометрический метод	5.0	-
107	459622.10	1355474.51	Картометрический метод	5.0	-
108	459626.82	1355468.33	Картометрический метод	5.0	-
109	459628.58	1355462.73	Картометрический метод	5.0	-
110	459625.64	1355456.84	Картометрический метод	5.0	-
111	459618.57	1355450.95	Картометрический метод	5.0	-
112	459613.56	1355443.30	Картометрический метод	5.0	-
113	459612.79	1355436.61	Картометрический метод	5.0	-
114	459620.04	1355431.81	Картометрический метод	5.0	-
115	459628.88	1355425.33	Картометрический метод	5.0	-
116	459633.59	1355414.15	Картометрический метод	5.0	-
117	459636.53	1355404.72	Картометрический метод	5.0	-
118	459641.83	1355402.96	Картометрический метод	5.0	-
119	459648.31	1355404.72	Картометрический метод	5.0	-
120	459659.79	1355409.73	Картометрический метод	5.0	-

3. Сведения о характерных точках части (частей) границы объекта					
Обозначение характерных точек части границы	Координаты, м		Метод определения координат характерной точки	Средняя квадратическая погрешность положения характерной точки (Mt), м	Описание обозначения точки на местности (при наличии)
	X	Y			
1	2	3	4	5	6
121	459674.51	1355411.20	Картометрический метод	5.0	-
122	459685.70	1355409.43	Картометрический метод	5.0	-
123	459695.46	1355404.13	Картометрический метод	5.0	-
124	459706.83	1355399.68	Картометрический метод	5.0	-
125	459710.16	1355398.82	Картометрический метод	5.0	-
126	459713.48	1355398.69	Картометрический метод	5.0	-
127	459716.31	1355399.92	Картометрический метод	5.0	-
128	459718.65	1355402.14	Картометрический метод	5.0	-
129	459718.90	1355407.55	Картометрический метод	5.0	-
130	459717.42	1355416.42	Картометрический метод	5.0	-
131	459716.56	1355422.21	Картометрический метод	5.0	-
132	459717.79	1355426.76	Картометрический метод	5.0	-
133	459719.51	1355429.59	Картометрический метод	5.0	-
134	459722.96	1355433.53	Картометрический метод	5.0	-
135	459727.39	1355434.89	Картометрический метод	5.0	-
136	459735.27	1355434.89	Картометрический метод	5.0	-
137	459743.52	1355433.90	Картометрический метод	5.0	-
138	459747.83	1355432.79	Картометрический метод	5.0	-
139	459750.91	1355430.82	Картометрический метод	5.0	-
140	459753.86	1355427.75	Картометрический метод	5.0	-
141	459756.20	1355424.30	Картометрический метод	5.0	-
142	459757.93	1355411.25	Картометрический метод	5.0	-
143	459759.40	1355400.79	Картометрический метод	5.0	-
144	459760.39	1355394.26	Картометрический метод	5.0	-
145	459762.11	1355391.18	Картометрический метод	5.0	-
146	459765.07	1355388.60	Картометрический метод	5.0	-

3. Сведения о характерных точках части (частей) границы объекта					
Обозначение характерных точек части границы	Координаты, м		Метод определения координат характерной точки	Средняя квадратическая погрешность положения характерной точки (Mt), м	Описание обозначения точки на местности (при наличии)
	X	Y			
1	2	3	4	5	6
147	459774.20	1355384.04	Картометрический метод	5.0	-
148	459796.86	1355393.40	Картометрический метод	5.0	-
149	459795.93	1355403.08	Картометрический метод	5.0	-
150	459792.39	1355415.93	Картометрический метод	5.0	-
151	459792.76	1355424.79	Картометрический метод	5.0	-
152	459795.72	1355430.21	Картометрический метод	5.0	-
153	459799.41	1355435.62	Картометрический метод	5.0	-
154	459804.83	1355438.33	Картометрический метод	5.0	-
155	459810.00	1355439.44	Картометрический метод	5.0	-
156	459815.91	1355439.44	Картометрический метод	5.0	-
157	459823.91	1355438.09	Картометрический метод	5.0	-
158	459830.31	1355434.52	Картометрический метод	5.0	-
159	459836.71	1355430.70	Картометрический метод	5.0	-
160	459843.85	1355424.67	Картометрический метод	5.0	-
161	459853.90	1355418.36	Картометрический метод	5.0	-
162	459866.73	1355414.16	Картометрический метод	5.0	-
163	459889.11	1355418.12	Картометрический метод	5.0	-
164	459891.21	1355425.65	Картометрический метод	5.0	-
165	459893.18	1355435.50	Картометрический метод	5.0	-
166	459892.44	1355446.58	Картометрический метод	5.0	-
167	459888.74	1355456.43	Картометрический метод	5.0	-
168	459881.36	1355465.54	Картометрический метод	5.0	-
169	459873.48	1355469.97	Картометрический метод	5.0	-
170	459864.12	1355470.22	Картометрический метод	5.0	-
171	459852.55	1355468.74	Картометрический метод	5.0	-
172	459841.72	1355467.26	Картометрический метод	5.0	-

3. Сведения о характерных точках части (частей) границы объекта					
Обозначение характерных точек части границы	Координаты, м		Метод определения координат характерной точки	Средняя квадратическая погрешность положения характерной точки (Mt), м	Описание обозначения точки на местности (при наличии)
	X	Y			
1	2	3	4	5	6
173	459835.32	1355465.05	Картометрический метод	5.0	-
174	459823.12	1355462.54	Картометрический метод	5.0	-
175	459808.08	1355455.90	Картометрический метод	5.0	-
176	459780.45	1355446.80	Картометрический метод	5.0	-
177	459755.26	1355446.10	Картометрический метод	5.0	-
178	459727.30	1355454.21	Картометрический метод	5.0	-
179	459710.07	1355462.59	Картометрический метод	5.0	-
180	459693.89	1355478.59	Картометрический метод	5.0	-
181	459689.83	1355488.05	Картометрический метод	5.0	-
182	459679.35	1355518.94	Картометрический метод	5.0	-
183	459669.14	1355560.91	Картометрический метод	5.0	-
184	459662.48	1355615.75	Картометрический метод	5.0	-
185	459648.58	1355653.38	Картометрический метод	5.0	-
186	459629.98	1355674.44	Картометрический метод	5.0	-
187	459596.77	1355694.13	Картометрический метод	5.0	-
188	459557.50	1355700.32	Картометрический метод	5.0	-
189	459555.99	1355735.16	Картометрический метод	5.0	-
190	459576.40	1355826.13	Картометрический метод	5.0	-
191	459599.18	1355890.72	Картометрический метод	5.0	-
192	459618.87	1355918.15	Картометрический метод	5.0	-
193	459625.93	1355924.12	Картометрический метод	5.0	-
194	459604.72	1355929.72	Картометрический метод	5.0	-
195	459612.97	1355983.01	Картометрический метод	5.0	-
196	459708.07	1356139.65	Картометрический метод	5.0	-
197	459735.56	1356176.53	Картометрический метод	5.0	-
198	459722.20	1356193.60	Картометрический метод	5.0	-

3. Сведения о характерных точках части (частей) границы объекта					
Обозначение характерных точек части границы	Координаты, м		Метод определения координат характерной точки	Средняя квадратическая погрешность положения характерной точки (Mt), м	Описание обозначения точки на местности (при наличии)
	X	Y			
1	2	3	4	5	6
199	459859.10	1356276.33	Картометрический метод	5.0	-
200	459864.71	1356325.64	Картометрический метод	5.0	-
201	459862.55	1356350.69	Картометрический метод	5.0	-
202	459854.67	1356380.23	Картометрический метод	5.0	-
203	459835.95	1356420.61	Картометрический метод	5.0	-
204	459832.51	1356436.86	Картометрический метод	5.0	-
205	459830.05	1356457.05	Картометрический метод	5.0	-
206	459832.02	1356464.44	Картометрический метод	5.0	-
207	459856.15	1356524.52	Картометрический метод	5.0	-
208	459894.06	1356629.40	Картометрический метод	5.0	-
209	459829.06	1356675.20	Картометрический метод	5.0	-
210	459814.50	1356685.75	Картометрический метод	5.0	-
211	459769.39	1356656.99	Картометрический метод	5.0	-
212	459763.41	1356653.09	Картометрический метод	5.0	-
213	459802.22	1356594.93	Картометрический метод	5.0	-
214	459739.19	1356540.77	Картометрический метод	5.0	-
215	459718.02	1356522.05	Картометрический метод	5.0	-
216	459696.88	1356499.02	Картометрический метод	5.0	-
217	459656.54	1356453.67	Картометрический метод	5.0	-
218	459620.33	1356414.22	Картометрический метод	5.0	-
219	459597.66	1356386.83	Картометрический метод	5.0	-
220	459599.76	1356375.69	Картометрический метод	5.0	-
221	459597.84	1356360.36	Картометрический метод	5.0	-
222	459592.91	1356345.86	Картометрический метод	5.0	-
223	459586.89	1356336.28	Картометрический метод	5.0	-
224	459574.03	1356332.45	Картометрический метод	5.0	-

3. Сведения о характерных точках части (частей) границы объекта					
Обозначение характерных точек части границы	Координаты, м		Метод определения координат характерной точки	Средняя квадратическая погрешность положения характерной точки (Mt), м	Описание обозначения точки на местности (при наличии)
	X	Y			
1	2	3	4	5	6
225	459560.08	1356337.65	Картометрический метод	5.0	-
226	459546.94	1356342.57	Картометрический метод	5.0	-
227	459515.47	1356363.92	Картометрический метод	5.0	-
228	459506.44	1356373.09	Картометрический метод	5.0	-
229	459495.22	1356391.42	Картометрический метод	5.0	-
230	459489.61	1356405.78	Картометрический метод	5.0	-
231	459486.46	1356420.43	Картометрический метод	5.0	-
232	459481.81	1356445.61	Картометрический метод	5.0	-
233	459462.94	1356507.82	Картометрический метод	5.0	-
234	459436.26	1356498.94	Картометрический метод	5.0	-
235	459415.74	1356495.21	Картометрический метод	5.0	-
236	459392.89	1356494.51	Картометрический метод	5.0	-
237	459370.03	1356496.38	Картометрический метод	5.0	-
238	459346.02	1356503.61	Картометрический метод	5.0	-
239	459339.41	1356508.45	Картометрический метод	5.0	-
240	459251.13	1356573.23	Картометрический метод	5.0	-
241	459242.20	1356579.74	Картометрический метод	5.0	-
242	459205.37	1356508.92	Картометрический метод	5.0	-
243	459152.56	1356405.49	Картометрический метод	5.0	-
244	459145.83	1356390.54	Картометрический метод	5.0	-
245	459136.25	1356336.98	Картометрический метод	5.0	-
246	459134.49	1356336.09	Картометрический метод	5.0	-
247	459117.79	1356164.24	Картометрический метод	5.0	-
248	459210.96	1356004.25	Картометрический метод	5.0	-
249	459212.57	1356001.51	Картометрический метод	5.0	-
250	459271.94	1355932.51	Картометрический метод	5.0	-

3. Сведения о характерных точках части (частей) границы объекта					
Обозначение характерных точек части границы	Координаты, м		Метод определения координат характерной точки	Средняя квадратическая погрешность положения характерной точки (Mt), м	Описание обозначения точки на местности (при наличии)
	X	Y			
1	2	3	4	5	6
251	459275.44	1355928.23	Картометрический метод	5.0	-
252	459280.48	1355921.94	Картометрический метод	5.0	-
253	459322.80	1355877.97	Картометрический метод	5.0	-
254	459365.09	1355841.44	Картометрический метод	5.0	-
255	459389.88	1355832.52	Картометрический метод	5.0	-
256	459414.66	1355823.59	Картометрический метод	5.0	-
257	459460.75	1355813.56	Картометрический метод	5.0	-
258	459447.28	1355802.88	Картометрический метод	5.0	-
259	459415.27	1355787.27	Картометрический метод	5.0	-
260	459404.34	1355781.94	Картометрический метод	5.0	-
261	459368.42	1355761.21	Картометрический метод	5.0	-
262	459340.55	1355760.29	Картометрический метод	5.0	-
263	459303.00	1355766.67	Картометрический метод	5.0	-
264	459252.45	1355790.74	Картометрический метод	5.0	-
265	459221.57	1355820.33	Картометрический метод	5.0	-
266	459196.64	1355863.65	Картометрический метод	5.0	-
267	459192.97	1355819.08	Картометрический метод	5.0	-
268	459191.50	1355802.50	Картометрический метод	5.0	-
269	459192.05	1355792.00	Картометрический метод	5.0	-
270	459192.05	1355784.63	Картометрический метод	5.0	-
271	459192.79	1355781.49	Картометрический метод	5.0	-
272	459195.00	1355778.91	Картометрический метод	5.0	-
273	459198.13	1355777.07	Картометрический метод	5.0	-
274	459205.69	1355774.31	Картометрический метод	5.0	-
275	459212.50	1355774.86	Картометрический метод	5.0	-
276	459218.22	1355774.86	Картометрический метод	5.0	-

3. Сведения о характерных точках части (частей) границы объекта					
Обозначение характерных точек части границы	Координаты, м		Метод определения координат характерной точки	Средняя квадратическая погрешность положения характерной точки (Mt), м	Описание обозначения точки на местности (при наличии)
	X	Y			
1	2	3	4	5	6
277	459222.82	1355773.57	Картометрический метод	5.0	-
278	459226.69	1355771.54	Картометрический метод	5.0	-
279	459229.27	1355765.83	Картометрический метод	5.0	-
280	459231.85	1355760.49	Картометрический метод	5.0	-
281	459234.43	1355756.99	Картометрический метод	5.0	-
282	459237.56	1355754.78	Картометрический метод	5.0	-
283	459240.14	1355754.41	Картометрический метод	5.0	-
284	459254.76	1355755.21	Картометрический метод	5.0	-
285	459260.74	1355753.98	Картометрический метод	5.0	-
286	459262.54	1355753.57	Картометрический метод	5.0	-
287	459264.50	1355752.34	Картометрический метод	5.0	-
288	459264.99	1355750.70	Картометрический метод	5.0	-
289	459265.16	1355748.08	Картометрический метод	5.0	-
290	459259.84	1355724.50	Картометрический метод	5.0	-
291	459255.54	1355711.85	Картометрический метод	5.0	-
292	459252.47	1355706.57	Картометрический метод	5.0	-
293	459250.38	1355704.97	Картометрический метод	5.0	-
294	459247.18	1355703.50	Картометрический метод	5.0	-
295	459224.21	1355698.46	Картометрический метод	5.0	-
296	459217.46	1355696.49	Картометрический метод	5.0	-
297	459214.02	1355694.28	Картометрический метод	5.0	-
298	459210.46	1355689.49	Картометрический метод	5.0	-
299	459208.12	1355680.89	Картометрический метод	5.0	-
300	459201.92	1355662.16	Картометрический метод	5.0	-
1	459196.64	1355651.47	Картометрический метод	5.0	-

Раздел 3

Сведения о местоположении измененных (уточненных) границ объекта

1. Система координат -

2. Сведения о характерных точках границ объекта

Обозначение характерных точек границ	Существующие координаты, м		Измененные (уточненные) координаты, м		Метод определения координат характерной точки	Средняя квадратическая погрешность положения характерной точки (M _t), м	Описание обозначения точки на местности (при наличии)
	X	Y	X	Y			
1	2	3	4	5	6	7	8
-	-	-	-	-	-	-	

3. Сведения о характерных точках части (частей) границы объекта

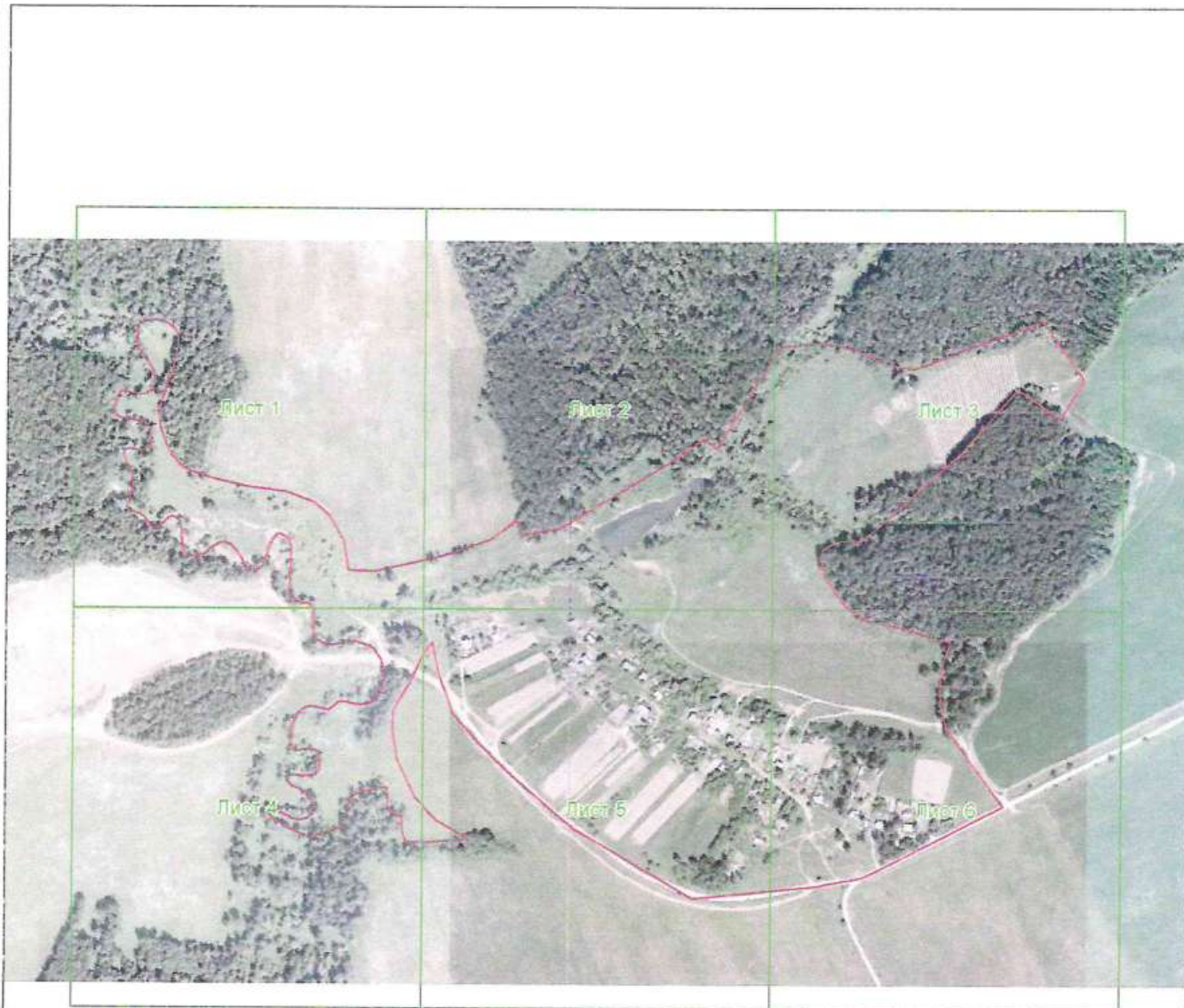
Обозначение характерных точек части границы	Существующие координаты, м		Измененные (уточненные) координаты, м		Метод определения координат характерной точки	Средняя квадратическая погрешность положения характерной точки (M _t), м	Описание обозначения точки на местности (при наличии)
	X	Y	X	Y			
1	2	3	4	5	6	7	8
-	-	-	-	-	-	-	

КАРТА (ПЛАН)

Описание местоположения границы населенного пункта Деревня Любовцово
МО СП "Село Кузьмицево" Тарусского района Калужской области
(наименование объекта землеустройства)

План границ объекта землеустройства

Основной лист



Масштаб 1: 9000

Используемые условные знаки и обозначения:



– область выносного листа.

23

– номер выносного листа.

Остальные используемые условные знаки и обозначения приведены на отдельной странице в конце раздела.

Подпись Сварчевская О.Ю.

Дата «14» июня 2019 г.

Место для оттиска печати лица, составившего карту (план) объекта землеустройства

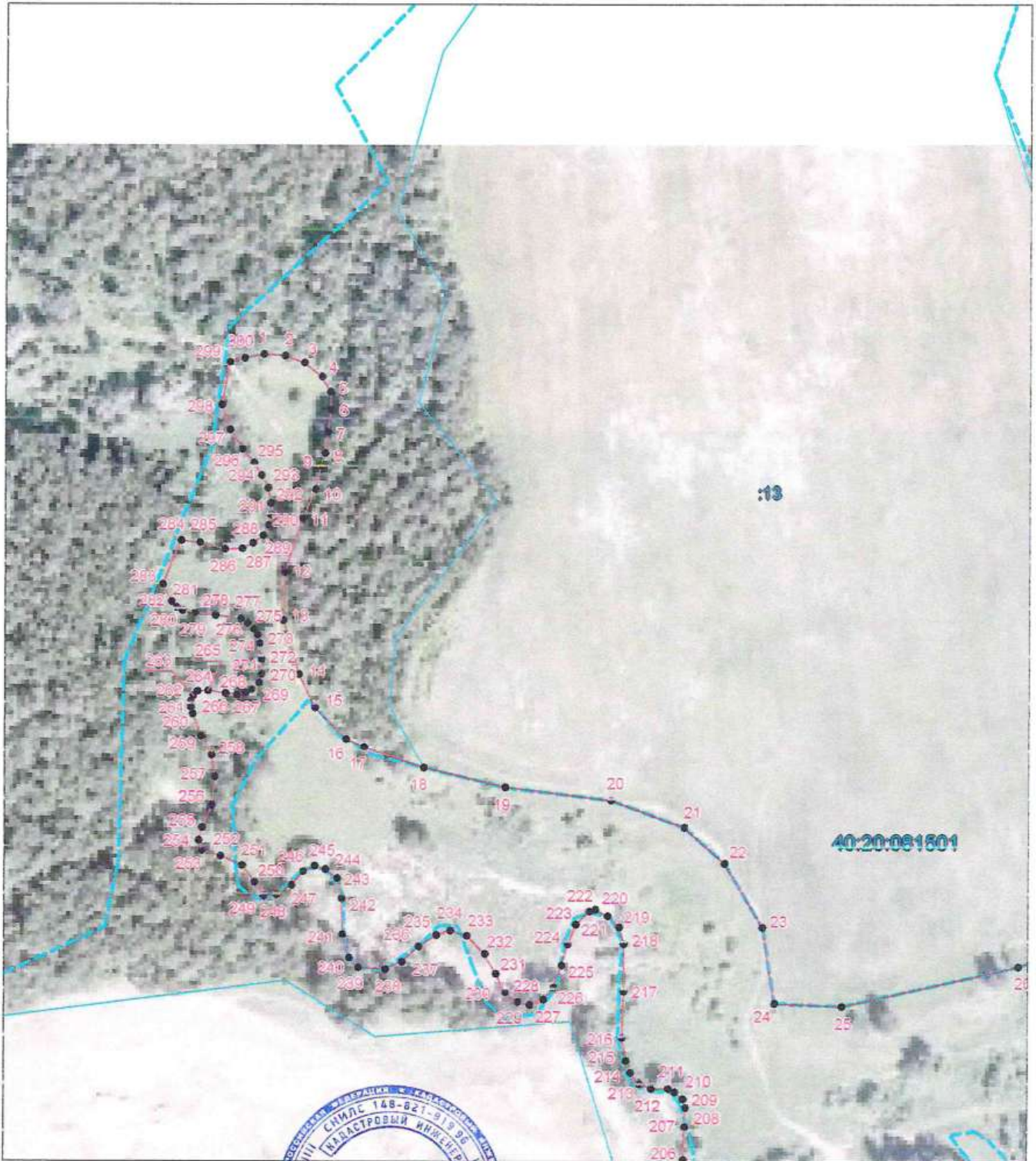


КАРТА (ПЛАН)

Описание местоположения границы населенного пункта Деревня Любовцово
МО СП "Село Кузьмицево" Тарусского района Калужской области
(наименование объекта землеустройства)

План границ объекта землеустройства

Выносной лист №1



Масштаб 1:3000

Используемые условные знаки и обозначения приведены на отдельной странице в конце раздела.

Подпись Сварчевская О.Ю.

Дата «14» июня 2019 г.

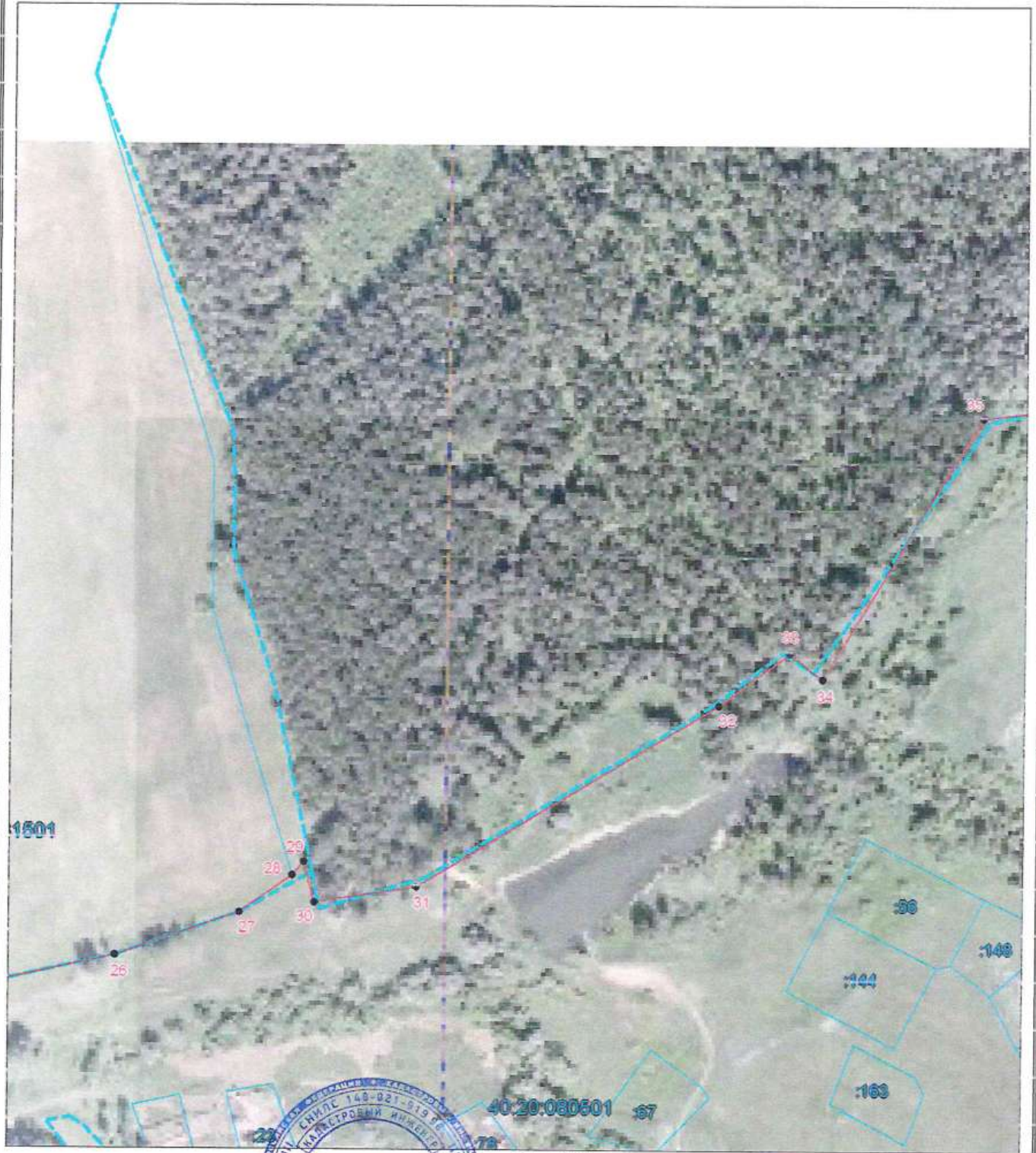
Место для оттиска печати лица, составившего карту (план) объекта землеустройства

КАРТА (ПЛАН)

Описание местоположения границы населенного пункта Деревня Любовцово
МО СП "Село Кузьмищево" Тарусского района Калужской области
(наименование объекта землеустройства)

План границ объекта землеустройства

Выносной лист №2



Масштаб 1:3000

Используемые условные знаки и обозначения приведены на отдельной странице в конце раздела.

Подпись Сварчевская О.Ю. _____ Дата «14» июня 2019 г.

Место для оттиска печати лица, составившего карту (план) объекта землеустройства

КАРТА (ПЛАН)

Описание местоположения границы населенного пункта Деревня Любовцово
МО СП "Село Кузьмищево" Тарусского района Калужской области
(инвентаризация объектов землеустройства)

План границ объекта землеустройства

Выносной лист №3



Масштаб 1:3000

Используемые условные знаки и обозначения приведены на отдельной странице в конце раздела.

Подпись Сварчевская О.Ю.

Дата «14» июня 2019 г.

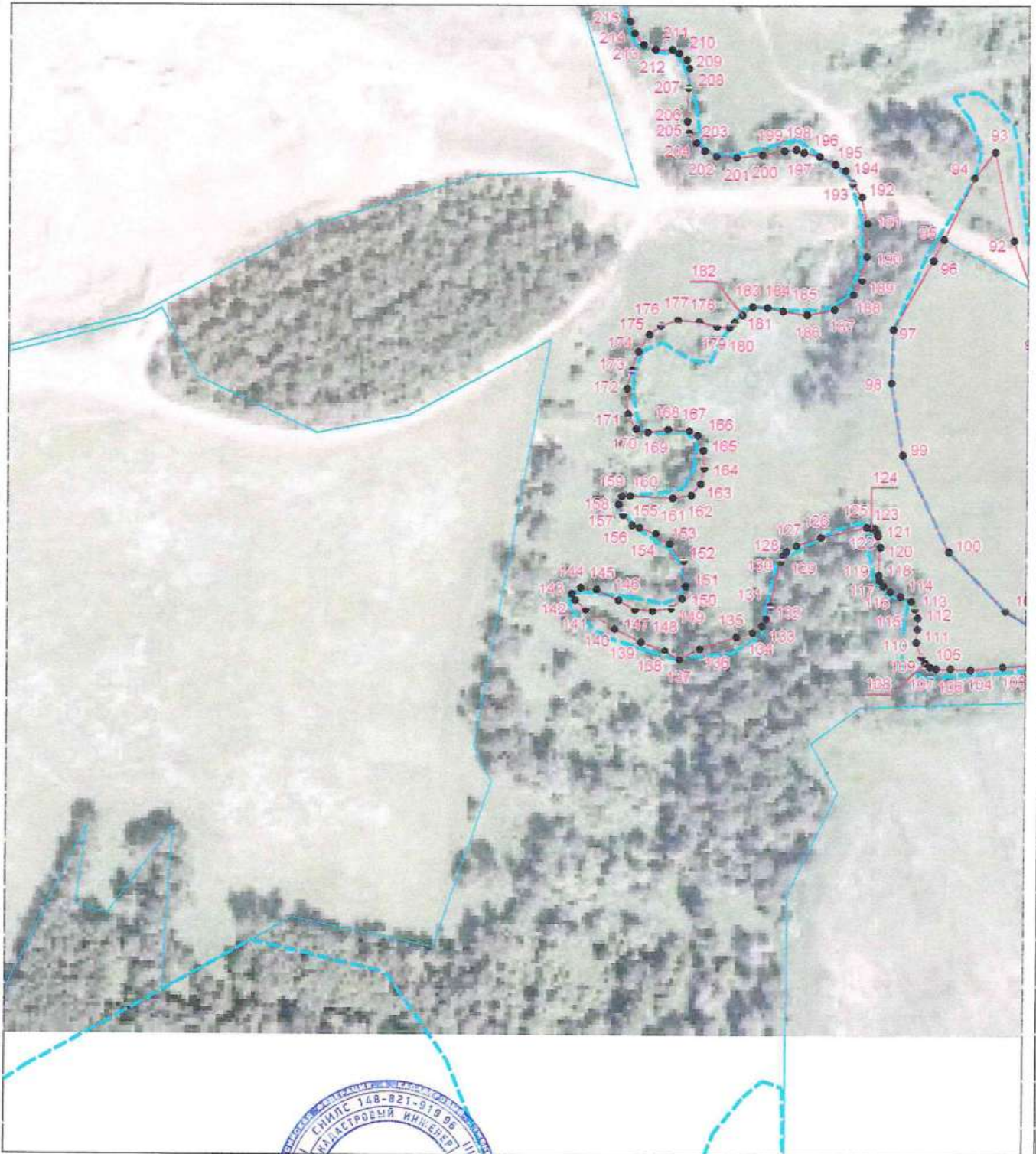
Место для оттиска печати лица, составившего карту (план) объекта землеустройства

КАРТА (ПЛАН)

Описание местоположения границы населенного пункта Деревня Любовцово
МО СП "Село Кузьмищево" Тарусского района Калужской области
(наименование области землеустройства)

План границ объекта землеустройства

Выносной лист №4



Масштаб 1:3000

Используемые условные знаки и обозначения приведены на отдельной странице в конце раздела.

Подпись Сварчевская О.Ю.

Дата «14» июня 2019 г.

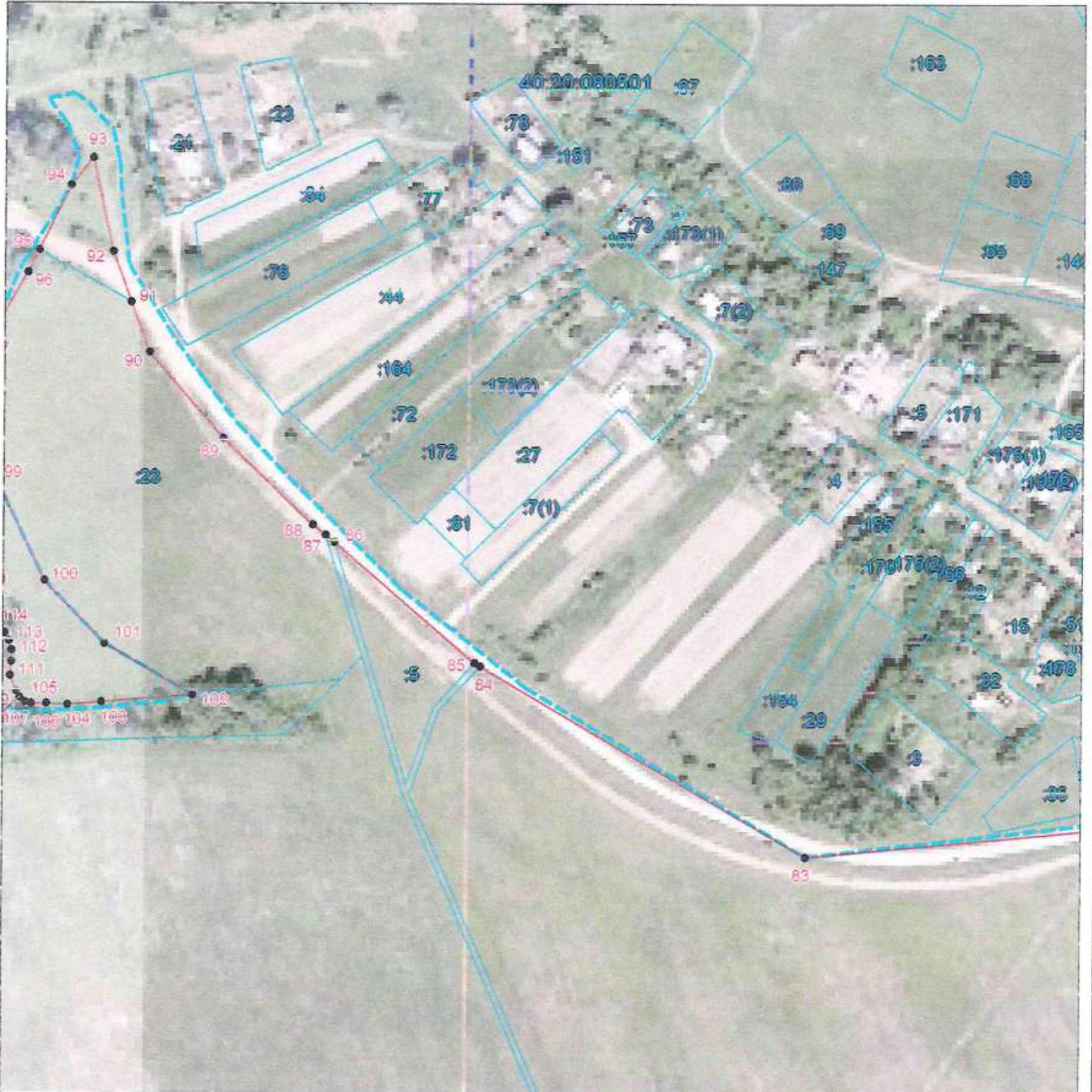
Место для оттиска печати лица, составившего карту (план) объекта землеустройства

КАРТА (ПЛАН)

Описание местоположения границы населенного пункта Деревня Любовцово
МО СП "Село Кузьмицево" Тарусского района Калужской области
(наименование объекта землеустройства)

План границ объекта землеустройства

Выносной лист №5



Масштаб 1:3000

Используемые условные знаки и обозначения приведены на отдельной странице в конце раздела.

Подпись Сварчевская О.Ю.

Дата «14» июня 2019 г.

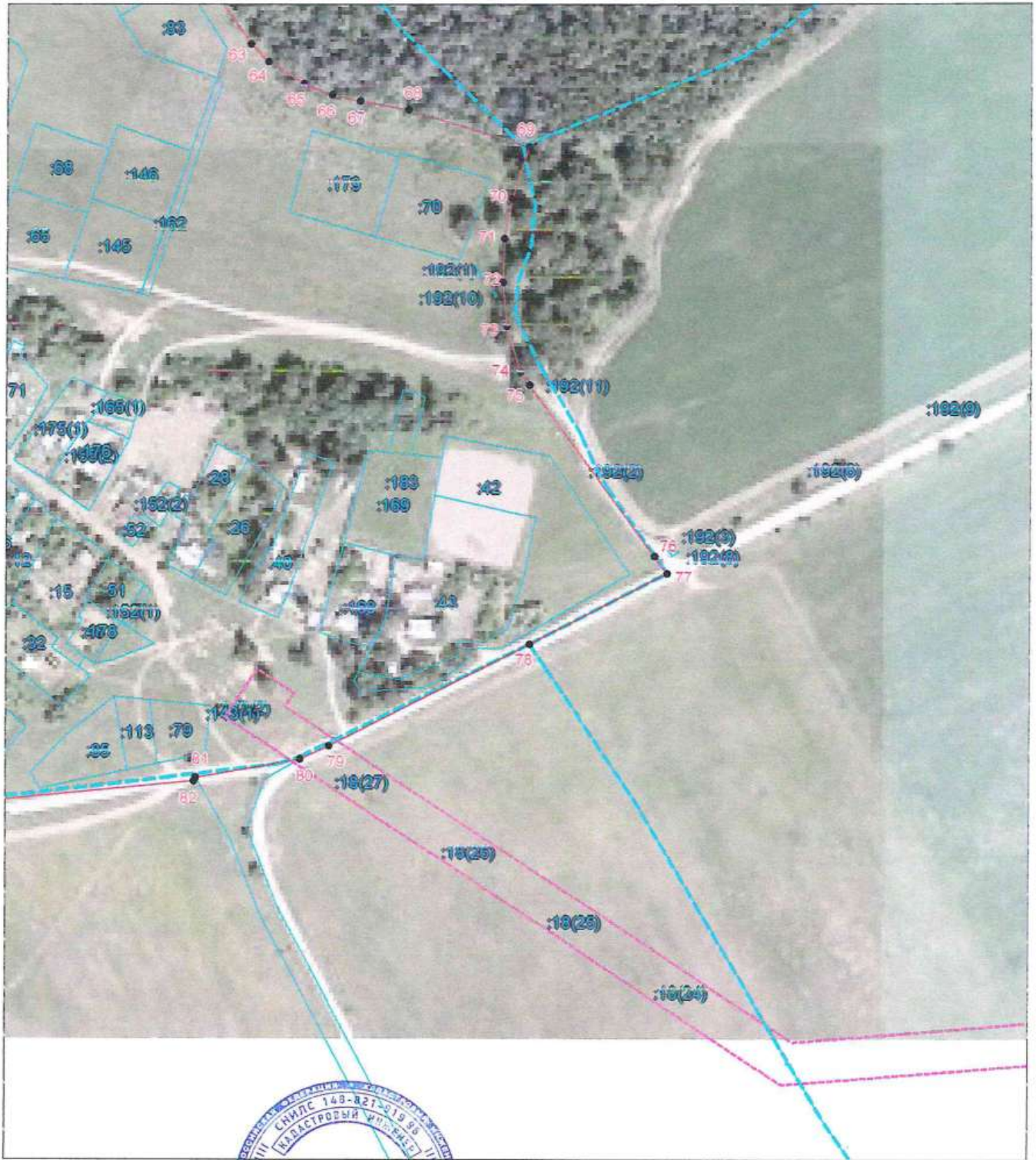
Место для оттиска печати лица, составившего карту (план) объекта землеустройства

КАРТА (ПЛАН)

Описание местоположения границы населенного пункта Деревня Любовцово
МО СП "Село Кузьмищево" Тарусского района Калужской области
(наименование объекта землеустройства)

План границ объекта землеустройства

Выносной лист №6



Масштаб 1:3000

Используемые условные знаки и обозначения приведены на отдельной странице в конце раздела.






Подпись Сварчевская О.Ю. _____ Дата «14» июня 2019 г.

Место для оттиска печати лица, составившего карту (план) объекта землеустройства

КАРТА (ПЛАН)

Описание местоположения границы населенного пункта Деревня Любовцово
МО СП "Село Кузьмищево" Тарусского района Калужской области
(наименование объекта землеустройства)

План границ объекта землеустройства**Используемые условные знаки и обозначения:**

-  – граница объекта землеустройства,
-  – установленная граница муниципального образования,
-  – установленная граница населенного пункта,
-  – граница земельного участка,
-  – характерная точка объекта землеустройства.

**Текстовое описание местоположения границ
населенных пунктов, территориальных зон, особо охраняемых природных
территорий, зон с особыми условиями использования территорий**

Прохождение границы		Описание прохождения границы
от точки	до точки	
1	2	3
1	2	по границе лесного участка
2	3	по границе лесного участка
3	4	по границе лесного участка
4	5	по границе лесного участка
5	6	по границе лесного участка
6	7	по границе лесного участка
7	8	по границе лесного участка
8	9	по границе лесного участка
9	10	по границе лесного участка
10	11	по границе лесного участка
11	12	по границе лесного участка
12	13	по границе лесного участка
13	14	по границе лесного участка
14	15	по границе лесного участка
15	16	по границе лесного участка
16	17	по границе лесного участка
17	18	по границе лесного участка
18	19	по границе лесного участка
19	20	по границе лесного участка
20	21	по границе земельного участка с КН 40:20:081501:13
21	22	по границе земельного участка с КН 40:20:081501:13
22	23	по границе земельного участка с КН 40:20:081501:13
23	24	по границе земельного участка с КН 40:20:081501:13
24	25	по границе земельного участка с КН 40:20:081501:13
25	26	по границе земельного участка с КН 40:20:081501:13
26	27	по границе земельного участка с КН 40:20:081501:13
27	28	по границе земельного участка с КН 40:20:081501:13
28	29	по границе земельного участка с КН 40:20:081501:13
29	30	по границе земельного участка с КН 40:20:081501:13
30	31	по границе лесного участка
31	32	по границе лесного участка
32	33	по границе лесного участка
33	34	по границе лесного участка
34	35	по границе лесного участка
35	36	по границе лесного участка
36	37	по границе лесного участка

**Текстовое описание местоположения границ
населенных пунктов, территориальных зон, особо охраняемых природных
территорий, зон с особыми условиями использования территорий**

Прохождение границы		Описание прохождения границы
от точки	до точки	
1	2	3
37	38	по границе лесного участка
38	39	по границе лесного участка
39	40	по границе лесного участка
40	41	по границе лесного участка
41	42	по границе лесного участка
42	43	по границе лесного участка
43	44	по границе лесного участка
44	45	по границе лесного участка
45	46	по границе лесного участка
46	47	по границе лесного участка
47	48	по границе лесного участка
48	49	по границе земель сельскохозяйственного назначения
49	50	по границе лесного участка
50	51	по границе лесного участка
51	52	по границе лесного участка
52	53	по границе лесного участка
53	54	по границе лесного участка
54	55	по границе лесного участка
55	56	по границе лесного участка
56	57	по границе лесного участка
57	58	по границе лесного участка
58	59	по границе лесного участка
59	60	по границе лесного участка
60	61	по границе лесного участка
61	62	по границе лесного участка
62	63	по границе лесного участка
63	64	по границе лесного участка
64	65	по границе лесного участка
65	66	по границе лесного участка
66	67	по границе лесного участка
67	68	по границе лесного участка
68	69	по границе лесного участка
69	70	по границе лесного участка
70	71	по границе лесного участка
71	72	по границе лесного участка
72	73	по границе лесного участка

**Текстовое описание местоположения границ
населенных пунктов, территориальных зон, особо охраняемых природных
территорий, зон с особыми условиями использования территорий**

Прохождение границы		Описание прохождения границы
от точки	до точки	
1	2	3
73	74	по границе лесного участка
74	75	по границе лесного участка
75	76	по границе лесного участка
76	77	по границе лесного участка
77	78	вдоль полевой дороги
78	79	вдоль полевой дороги
79	80	вдоль полевой дороги
80	81	по границе земельного участка с КН 40:20:081501:7
81	82	по границе земельного участка с КН 40:20:081501:7
82	83	вдоль полевой дороги
83	84	по границе земельного участка с КН 40:20:081501:8
84	85	по границе земельного участка с КН 40:20:081501:8
85	86	по границе земельного участка с КН 40:20:081501:8
86	87	вдоль полевой дороги
87	88	по границе земельного участка с КН 40:20:081501:5
88	89	вдоль полевой дороги
89	90	по границе земельного участка с КН 40:20:081501:23
90	91	по границе земельного участка с КН 40:20:081501:23
91	92	по границе земельного участка с КН 40:20:081501:23
92	93	по границе земельного участка с КН 40:20:081501:23
93	94	по границе земельного участка с КН 40:20:081501:23
94	95	по границе земельного участка с КН 40:20:081501:23
95	96	по границе земельного участка с КН 40:20:081501:23
96	97	по границе земельного участка с КН 40:20:081501:23
97	98	по границе земельного участка с КН 40:20:081501:23
98	99	по границе земельного участка с КН 40:20:081501:23
99	100	по границе земельного участка с КН 40:20:081501:23
100	101	по границе земельного участка с КН 40:20:081501:23
101	102	по границе земельного участка с КН 40:20:081501:23
102	103	по границе земельного участка с КН 40:20:081501:23
103	104	по границе земельного участка с КН 40:20:081501:23
104	105	по границе лесного участка
105	106	по границе лесного участка
106	107	по границе лесного участка
107	108	по границе лесного участка
108	109	по границе лесного участка

**Текстовое описание местоположения границ
населенных пунктов, территориальных зон, особо охраняемых природных
территорий, зон с особыми условиями использования территорий**

Прохождение границы		Описание прохождения границы
от точки	до точки	
1	2	3
109	110	по границе лесного участка
110	111	по границе лесного участка
111	112	по границе лесного участка
112	113	по границе лесного участка
113	114	по границе лесного участка
114	115	по границе лесного участка
115	116	по границе лесного участка
116	117	по границе лесного участка
117	118	по границе лесного участка
118	119	по границе лесного участка
119	120	по границе лесного участка
120	121	по границе лесного участка
121	122	по границе лесного участка
122	123	по границе лесного участка
123	124	по границе лесного участка
124	125	по границе лесного участка
125	126	по границе лесного участка
126	127	по границе лесного участка
127	128	по границе лесного участка
128	129	по границе лесного участка
129	130	по границе лесного участка
130	131	по границе лесного участка
131	132	по границе лесного участка
132	133	по границе лесного участка
133	134	по границе лесного участка
134	135	по границе лесного участка
135	136	по границе лесного участка
136	137	по границе лесного участка
137	138	по границе лесного участка
138	139	по границе лесного участка
139	140	по границе земель сельскохозяйственного назначения
140	141	по границе земель сельскохозяйственного назначения
141	142	по границе земель сельскохозяйственного назначения
142	143	по границе земель сельскохозяйственного назначения
143	144	по границе земель сельскохозяйственного назначения
144	145	по границе земель сельскохозяйственного назначения

**Текстовое описание местоположения границ
населенных пунктов, территориальных зон, особо охраняемых природных
территорий, зон с особыми условиями использования территорий**

Прохождение границы		Описание прохождения границы
от точки	до точки	
1	2	3
145	146	по границе земель сельскохозяйственного назначения
146	147	по границе земель сельскохозяйственного назначения
147	148	по границе земель сельскохозяйственного назначения
148	149	по границе земель сельскохозяйственного назначения
149	150	по границе земель сельскохозяйственного назначения
150	151	по границе земель сельскохозяйственного назначения
151	152	по границе земель сельскохозяйственного назначения
152	153	по границе земель сельскохозяйственного назначения
153	154	по границе земель сельскохозяйственного назначения
154	155	по границе земель сельскохозяйственного назначения
155	156	по границе земель сельскохозяйственного назначения
156	157	по границе земель сельскохозяйственного назначения
157	158	по границе земель сельскохозяйственного назначения
158	159	по границе земель сельскохозяйственного назначения
159	160	по границе земель сельскохозяйственного назначения
160	161	по границе земель сельскохозяйственного назначения
161	162	по границе земель сельскохозяйственного назначения
162	163	по границе земель сельскохозяйственного назначения
163	164	по границе земель сельскохозяйственного назначения
164	165	по границе земель сельскохозяйственного назначения
165	166	по границе земель сельскохозяйственного назначения
166	167	по границе земель сельскохозяйственного назначения
167	168	по границе земель сельскохозяйственного назначения
168	169	по границе земель сельскохозяйственного назначения
169	170	по границе земель сельскохозяйственного назначения
170	171	по границе земель сельскохозяйственного назначения
171	172	по границе земель сельскохозяйственного назначения
172	173	по границе земель сельскохозяйственного назначения
173	174	по границе земель сельскохозяйственного назначения
174	175	по границе земель сельскохозяйственного назначения
175	176	по границе земель сельскохозяйственного назначения
176	177	по границе земель сельскохозяйственного назначения
177	178	по границе земель сельскохозяйственного назначения
178	179	по границе земель сельскохозяйственного назначения
179	180	по границе земель сельскохозяйственного назначения
180	181	по границе земель сельскохозяйственного назначения

**Текстовое описание местоположения границ
населенных пунктов, территориальных зон, особо охраняемых природных
территорий, зон с особыми условиями использования территорий**

Прохождение границы		Описание прохождения границы
от точки	до точки	
1	2	3
181	182	по границе земель сельскохозяйственного назначения
182	183	по границе земель сельскохозяйственного назначения
183	184	по границе земель сельскохозяйственного назначения
184	185	по границе земель сельскохозяйственного назначения
185	186	по границе земель сельскохозяйственного назначения
186	187	по границе земель сельскохозяйственного назначения
187	188	по границе земель сельскохозяйственного назначения
188	189	по границе земель сельскохозяйственного назначения
189	190	по границе земель сельскохозяйственного назначения
190	191	по границе земель сельскохозяйственного назначения
191	192	по границе земель сельскохозяйственного назначения
192	193	вдоль полевой дороги
193	194	по границе земель сельскохозяйственного назначения
194	195	по границе земель сельскохозяйственного назначения
195	196	по границе земель сельскохозяйственного назначения
196	197	по границе земель сельскохозяйственного назначения
197	198	по границе земель сельскохозяйственного назначения
198	199	по границе земель сельскохозяйственного назначения
199	200	по границе земель сельскохозяйственного назначения
200	201	по границе земель сельскохозяйственного назначения
201	202	по границе земель сельскохозяйственного назначения
202	203	по границе земель сельскохозяйственного назначения
203	204	по границе земель сельскохозяйственного назначения
204	205	по границе земель сельскохозяйственного назначения
205	206	по границе земель сельскохозяйственного назначения
206	207	по границе земель сельскохозяйственного назначения
207	208	по границе земель сельскохозяйственного назначения
208	209	по границе земель сельскохозяйственного назначения
209	210	по границе земель сельскохозяйственного назначения
210	211	по границе земель сельскохозяйственного назначения
211	212	по границе земель сельскохозяйственного назначения
212	213	по границе земель сельскохозяйственного назначения
213	214	по границе земель сельскохозяйственного назначения
214	215	по границе земель сельскохозяйственного назначения
215	216	по границе земель сельскохозяйственного назначения
216	217	по границе земель сельскохозяйственного назначения

**Текстовое описание местоположения границ
населенных пунктов, территориальных зон, особо охраняемых природных
территорий, зон с особыми условиями использования территорий**

Прохождение границы		Описание прохождения границы
от точки	до точки	
1	2	3
217	218	по границе земель сельскохозяйственного назначения
218	219	по границе земель сельскохозяйственного назначения
219	220	по границе земель сельскохозяйственного назначения
220	221	по границе земель сельскохозяйственного назначения
221	222	по границе земель сельскохозяйственного назначения
222	223	по границе земель сельскохозяйственного назначения
223	224	по границе земель сельскохозяйственного назначения
224	225	по границе земель сельскохозяйственного назначения
225	226	по границе земель сельскохозяйственного назначения
226	227	по границе земель сельскохозяйственного назначения
227	228	по границе земель сельскохозяйственного назначения
228	229	по границе земель сельскохозяйственного назначения
229	230	по границе лесного участка
230	231	по границе лесного участка
231	232	по границе лесного участка
232	233	по границе лесного участка
233	234	по границе лесного участка
234	235	по границе лесного участка
235	236	по границе лесного участка
236	237	по границе лесного участка
237	238	по границе лесного участка
238	239	по границе лесного участка
239	240	по границе лесного участка
240	241	по границе лесного участка
241	242	по границе лесного участка
242	243	по границе лесного участка
243	244	по границе лесного участка
244	245	по границе лесного участка
245	246	по границе лесного участка
246	247	по границе лесного участка
247	248	по границе лесного участка
248	249	по границе лесного участка
249	250	по границе лесного участка
250	251	по границе лесного участка
251	252	по границе лесного участка
252	253	по границе лесного участка

**Текстовое описание местоположения границ
населенных пунктов, территориальных зон, особо охраняемых природных
территорий, зон с особыми условиями использования территорий**

Прохождение границы		Описание прохождения границы
от точки	до точки	
1	2	3
253	254	по границе лесного участка
254	255	по границе лесного участка
255	256	по границе лесного участка
256	257	по границе лесного участка
257	258	по границе лесного участка
258	259	по границе лесного участка
259	260	по границе лесного участка
260	261	по границе лесного участка
261	262	по границе лесного участка
262	263	по границе лесного участка
263	264	по границе лесного участка
264	265	по границе лесного участка
265	266	по границе лесного участка
266	267	по границе лесного участка
267	268	по границе лесного участка
268	269	по границе лесного участка
269	270	по границе лесного участка
270	271	по границе лесного участка
271	272	по границе лесного участка
272	273	по границе лесного участка
273	274	по границе лесного участка
274	275	по границе лесного участка
275	276	по границе лесного участка
276	277	по границе лесного участка
277	278	по границе лесного участка
278	279	по границе лесного участка
279	280	по границе лесного участка
280	281	по границе лесного участка
281	282	по границе лесного участка
282	283	по границе лесного участка
283	284	по границе лесного участка
284	285	по границе лесного участка
285	286	по границе лесного участка
286	287	по границе лесного участка
287	288	по границе лесного участка
288	289	по границе лесного участка

**Текстовое описание местоположения границ
населенных пунктов, территориальных зон, особо охраняемых природных
территорий, зон с особыми условиями использования территорий**

Прохождение границы		Описание прохождения границы
от точки	до точки	
1	2	3
289	290	по границе лесного участка
290	291	по границе лесного участка
291	292	по границе лесного участка
292	293	по границе лесного участка
293	294	по границе лесного участка
294	295	по границе лесного участка
295	296	по границе лесного участка
296	297	по границе лесного участка
297	298	по границе лесного участка
298	299	по границе лесного участка
299	300	по границе лесного участка
300	1	по границе лесного участка

СЕЛЬСКАЯ ДУМА
СЕЛЬСКОГО ПОСЕЛЕНИЯ
«СЕЛО КУЗЬМИЩЕВО»

РЕШЕНИЕ

« 31 » 07 2014 года.

№ 13

«Об утверждении генерального плана
сельского поселения «Село Кузьмищево»
Тарусского района»

Руководствуясь Федеральным Законом № 131-ФЗ «Об общих принципах организации местного самоуправления в Российской Федерации», статьями 8,23,24,28 Градостроительного Кодекса Российской Федерации, Уставом муниципального образования сельское поселение «Село Кузьмищево», на основании Постановления Калужской области № 440 от 28. Июля 2014 года
Сельская Дума сельского поселения «Село Кузьмищево»

РЕШИЛА:

1. Утвердить генеральный план сельского поселения «Село Кузьмищево» Тарусского района.
2. Настоящее решение вступает в силу с момента его официального обнародования на стендах в специально отведенных местах.

Глава сельского поселения
«Село Кузьмищево»



С.В.Добренькая



С.В. Добренькая
С.П. Кузьмищев

ПРОЕКТ
генерального плана сельского поселения «Село Кузьмищево»
Тарусского района Калужской области

Положение о территориальном планировании сельского поселения «Село Кузьмищево» Тарусского района Калужской области

1. Цель и задачи территориального планирования

Цель разработки проекта генерального плана сельского поселения «Село Кузьмищево» Тарусского района Калужской области (далее – проект генерального плана) – формирование стратегии градостроительного и социально-экономического развития сельского поселения.

В числе основных задач градостроительного развития территорий сельского поселения «Село Кузьмищево» проект генерального плана предусматривает:

- повышение эффективности использования территории;
- определение направлений дальнейшего территориального развития;
- улучшение жилищных условий, технического состояния и качества жилищного фонда;
- сохранение ландшафтного и архитектурно-пространственного своеобразия;
- развитие и равномерное размещение общественных и деловых зон, расширение выбора услуг и улучшение транспортной доступности объектов системы обслуживания;
- повышение надежности и безопасности функционирования инженерной и транспортной инфраструктуры;
- комплексное благоустройство и озеленение территории.

2. Перечень мероприятий по территориальному планированию и указание на последовательность их выполнения

Сельское поселение «Село Кузьмищево» расположено в Тарусском районе Калужской области. Центр сельского поселения с. Кузьмищево находится в 2 км к северу от г. Таруса и в 74 км от г. Калуги. По территории сельского поселения «Село Кузьмищево» проходит автодорога регионального значения «Калуга-Ферзиково-Таруса-Серпухов». В состав сельского поселения «Село Кузьмищево» входят населенные пункты с. Кузьмищево, дер. Бояково, дер. Большуново, дер. Игнатовское, дер. Любовцово, дер. Строитель, дер. Сутормино.

Площадь сельского поселения «Село Кузьмищево» составляет 4523 га, численность населения - 1096 человек.



И.И. Марусев

ПРАВИТЕЛЬСТВО КАЛУЖСКОЙ ОБЛАСТИ

ПОСТАНОВЛЕНИЕ

28 июля 2014 г.

О согласовании проекта генерального плана сельского поселения «Село Кузьмищево» Тарусского района Калужской области

Калужская обл. № 44Ф - Миротворцев И.Ф. 31.07.14

В соответствии с частью 2 статьи 25 Градостроительного кодекса Российской Федерации Правительство Калужской области **ПОСТАНОВЛЯЕТ**:

1. Согласовать проект генерального плана сельского поселения «Село Кузьмищево» Тарусского района Калужской области (приложение № 1).
2. Утвердить заключение о согласовании проекта генерального плана сельского поселения «Село Кузьмищево» Тарусского района Калужской области (приложение № 2).

Губернатор Калужской области



А.Д. Артамонов

АДМИНИСТРАЦИЯ
МУНИЦИПАЛЬНОГО РАЙОНА
"ТАРУССКИЙ РАЙОН"
Вх. № 0401/194
от 31.07 2014

технической базы, внедрения компьютеризации, использования свободных объемов и территорий для развития спортивных и культурных центров.

Проектом генерального плана предусмотрены:

- проведение ремонта местных дорог;
- проектирование транспортных сетей жилой застройки в увязке с существующими улицами;
- прокладка уличного подземного газопровода низкого давления на территории жилой застройки.

Проектом генерального плана предполагается прокладка водопровода на территории новой жилой застройки с установкой противопожарных гидрантов и реконструкция существующего водопровода.

Для системы водоотведения общественной застройки планируется использование локальных очистных установок с размещением индивидуальных септиков и отведение поверхностных стоков по самостоятельной сети дождевой канализации открытого типа.

3. Мероприятия по защите территории от воздействия чрезвычайных ситуаций природного и техногенного характера и гражданской обороне

Потенциально опасные объекты, аварии на которых могут являться источниками возникновения чрезвычайных ситуаций природного и техногенного характера, на территории сельского поселения «Село Кузьмищево» отсутствуют.

Для защиты различных категорий населения предполагается использовать существующий фонд защитных сооружений гражданской обороны.

Проектные решения по инженерным системам разработаны в соответствии с требованиями нормативных документов.



2.1. Мероприятия по развитию функционально-планировочной структуры

В развитии планировочной организации территории сельского поселения «Село Кузьмищево» учитывается местоположение и особенности территориального развития населенных пунктов.

Проектом генерального плана предусматривается изменение границ населенных пунктов с включением новых территорий путем перевода земель из категории земель сельскохозяйственного назначения в категорию земель населенных пунктов.

Таблица площадей планируемого перевода из категории земель сельскохозяйственного назначения в категорию земель населенных пунктов

Месторасположение	Площадь земель, га	Планируемое использование	Собственник земельного участка	Этапы реализации, годы
0				
дер. Сутормино	4,9	жилищное строительство	муниципальная	2015-2016
дер. Большуново	4,9	жилищное строительство	муниципальная	2015-2016
дер. Строитель	2,3	рекреационное (база отдыха)	частная	2015-2016
с. Кузьмищево	10,9	жилищное строительство	муниципальная	2015-2016
ИТОГО	25,5			

Включение в состав населенных пунктов земельного участка сельскохозяйственного назначения позволит решить ряд задач по созданию благоприятной среды жизнедеятельности населения.

2.2. Мероприятия по градостроительному развитию территорий жилой застройки

Проектом генерального плана планируется строительство малоэтажных жилых домов коттеджного типа для обеспечения посемейного расселения населения.

Для жилой застройки планируется усадебная жилая зона с участками до 0,15 га под застройку индивидуальными жилыми домами в 1-2 этажа общей площадью 150-200 м² и более. Территории усадебной застройки предназначены для ведения личного подсобного хозяйства.

Формирование и развитие системы культурно-бытового обслуживания в значительной мере направлено на достижение главной цели градостроительной политики - обеспечение комфортности проживания.

Также проектом генерального плана планируется осуществлять реконструкцию и модернизацию существующих объектов обслуживания в направлении повышения качества обслуживания, расширения ассортимента услуг, развития материально-

Заключение
о согласовании проекта генерального плана
сельского поселения «Село Кузьмищево» Тарусского района
Калужской области

В соответствии с частью 2 статьи 25 Градостроительного кодекса Российской Федерации и постановлением Правительства Калужской области от 07.03.2008 № 92 «Об утверждении Положения о порядке рассмотрения проектов документов территориального планирования и подготовки заключений на них» (в ред. постановлений Правительства Калужской области от 27.03.2009 № 99, от 15.01.2010 № 7, от 21.03.2011 № 148, от 14.08.2012 № 418, от 22.02.2013 № 95) проект генерального плана подлежит согласованию с высшим исполнительным органом государственной власти субъекта Российской Федерации, в границах которого находится поселение, городской округ, в случае, если в соответствии с указанным проектом предусматривается включение в границы населенных пунктов (в том числе образуемых населенных пунктов), входящих в состав поселения, городского округа, земельных участков из земель сельскохозяйственного назначения, или исключение из границ этих населенных пунктов земельных участков, которые планируется отнести к категории земель сельскохозяйственного назначения.

Проект генерального плана сельского поселения «Село Кузьмищево» Тарусского района Калужской области (далее – проект) содержит предложения по включению в границы населенных пунктов земельных участков из земель сельскохозяйственного назначения площадью 25,5 га, из них 23,2 га для жилой застройки, 2,3 га – рекреационного использования.

Предложения, содержащиеся в проекте, не предполагают изменение существующих или планируемых границ земель особо охраняемых природных территорий регионального значения, границ земельных участков, находящихся в собственности Калужской области, границ территорий объектов культурного наследия, границ зон планируемого размещения объектов капитального строительства регионального значения. Проектом не планируется размещение объектов капитального строительства местного значения, которые могут оказать негативное воздействие на окружающую среду.

Проект согласован без замечаний в установленном порядке с министерствами Калужской области и государственным казенным учреждением Калужской области «Калугадорзаказчик».

На основании изложенного Правительство Калужской области согласовывает проект генерального плана сельского поселения «Село Кузьмищево» Тарусского района Калужской области в части включения в границы населенных пунктов, входящих в состав поселения, земельных участков из земель сельскохозяйственного назначения.

Губернатор Калужской области



А.Д. Артамонов