

КАЛУЖСКАЯ ОБЛАСТЬ  
ТАРУССКИЙ РАЙОН  
АДМИНИСТРАЦИЯ МУНИЦИПАЛЬНОГО РАЙОНА  
"ТАРУССКИЙ РАЙОН"

**ПОСТАНОВЛЕНИЕ**

г.Таруса

«29» 12 2021 года

№ 661

**«Об утверждении документации по планировке территорий под многоквартирным жилым домом по адресу: Калужская область, Тарусский район, д. Ладыжино, ул. Речная, д.3. »**

Рассмотрев письмо администрации сельского поселения «Деревня Алекино» от 13.12.2021. Вх.№04-10/6048, протокол публичных слушаний №4 от 02.12.2021г. по проекту межевания территории под многоквартирным жилым домом по адресу: Калужская область, Тарусский район, д. Ладыжино, ул. Речная, д.3, заключение о результатах публичных слушаний по проекту межевания территории под многоквартирным жилым домом по адресу: Калужская область, Тарусский район, д. Ладыжино, ул. Речная, д.3, от 02.12.2021г., выписку из протокола №13 заседания градостроительно-земельной комиссии при администрации муниципального района «Тарусский район» от 15.12.2021г. в соответствии с Градостроительным кодексом РФ, Федеральным законом №131-ФЗ от 06.10.2003г. «Об общих принципах организации местного самоуправления в Российской Федерации», Уставом муниципального образования «Тарусский район», администрация муниципального района «Тарусский район»-

**ПОСТАНОВЛЯЕТ:**

1. Утвердить проект межевания территории под многоквартирным жилым домом по адресу: Калужская область, Тарусский район, д. Ладыжино, ул. Речная, д.3 (приложение №1),
2. В 7-ми дневный срок разместить данное постановление в районной газете «Октябрь» и на официальном сайте администрации МР «Тарусский район» в сети Интернет.
3. Контроль исполнения настоящего постановления возложить на Караулова И.Н.- заместителя Главы администрации МР «Тарусский район».

Глава администрации  
МР «Тарусский район»



Р.В. Смоленский

**РОССИЙСКАЯ ФЕДЕРАЦИЯ**  
**ОБЩЕСТВО С ОГРАНИЧЕННОЙ ОТВЕТСТВЕННОСТЬЮ**  
**«АРХИТЕКТУРНО-ПРОЕКТНОЕ БЮРО»**

---

**Калужская область, г.Таруса, ул.Энгельса,12-А , телефон 2-57-91**

**Проект межевания территории**  
Многоквартирный жилой дом на территории  
СП «Деревня Алекино» по адресу:  
Калужская область, Тарусский район,  
д. Ладыжино, ул. Речная, д.3

ПЗ 2  
Обоснование соответствия планируемых параметров

Главный инженер проекта

Шаршукова О.А.

Главный архитектор проекта

Новикова В.П.

г. Таруса – 2021 г.

					ППМТ	<i>Лист</i>
						1
<i>Изм.</i>	<i>Лист</i>	<i>№ докум.</i>	<i>Подпись</i>	<i>Дата</i>		

## СОСТАВ ПРОЕКТА

Книга, лист	Наименование, масштаб
<b>Проект планировки и межевания территории</b>	
<b>1. Текстовые материалы</b>	
<b>Утверждаемая часть</b>	
ПЗ 1	Положения о характеристиках планируемого развития территории и межевании
<b>Материалы по обоснованию</b>	
ПЗ 2	Обоснование соответствия планируемых параметров
<b>2. Графические материалы</b>	
<b>Основная часть (утверждаемая)</b>	
1	Проект межевания территории, М 1:500
2	Чертеж красных линий и линий отступа М 1:1000
<b>Материалы по обоснованию</b>	
1	Схема расположения элемента планировочной структуры, М 1:5000
2	Схема размещения земельного участка на карте градостроительного зонирования д. Ладыжино Тарусского района
3	Схема использования территории в период подготовки ППТ
<b>CD-R</b>	<b>Текстовые и графические материалы проекта (для согласований)</b>

					ПППМТ	<i>Лист</i>
						2
<i>Изм.</i>	<i>Лист</i>	<i>№ докум.</i>	<i>Подпись</i>	<i>Дата</i>		

## Оглавление

Состав проекта	2
1. Характеристика существующего состояния и использования территории, выявление предпосылок развития территории на основе анализа существующих характеристик	3
1.1 Основание для разработки проекта межевания	3
1.2 Современное состояние проектируемой территории	4
1.3 Состояние окружающей среды. Планировочные и природоохранные ограничения	4
2. Обоснование планируемого строительства, систем социального, транспортного и инженерно-технического обеспечения, необходимых для развития территории	5
2.1 Планируемое размещение объектов капитального строительства	5
2.2 Инженерная подготовка и вертикальная планировка территории	5
2.3 Инженерная инфраструктура	5
2.4 Благоустройство	5
2.5 Охрана окружающей среды	5
3. Перечень мероприятий по защите территории от чрезвычайных ситуаций природного и техногенного характера, проведение мероприятий по гражданской обороне и обеспечению пожарной безопасности.	6
4. Техничко-экономические показатели	6

### **1.Характеристика существующего состояния и использования территории, выявление предпосылок развития территории на основе анализа существующих характеристик**

#### **1.1 Основание для разработки проекта межевания**

Проект межевания территории площадью 3000 м<sup>2</sup> под многоквартирный жилой дом в д. Ладыжино Тарусского района Калужской области разработан согласно договора и постановления администрации сельского поселения «Деревня Алекино» от \_\_\_\_\_ 2021 г.

Проект выполнен с целью обоснования оптимальных размеров и определения границ земельного участка, формируемого в соответствии со сложившимися объектами недвижимости, в зависимости от их функционального назначения и местоположения в застройке, а также установление границ участков территорий общего пользования.

Межевание территории, расположенной в границах кадастрового квартала 40:20:112901 выполнено согласно требованиям законодательных актов и рекомендаций нормативных документов.

#### **1.2.Современное состояние проектируемой территории**

Территория проектирования расположена на восточной окраине д. Ладыжино Тарусского района Калужской области.

					ППМТ	Лист
						3
Изм.	Лист	№ докум.	Подпись	Дата		

Границами участка межевания, расположенного в границах кадастрового квартала 40:20:112901, являются:

- на севере и западе- земли общего пользования;
- на востоке- рекреационная зона и санитарно- защитная зона скважины
- на юге- проезд к земельному участку с КН 40:20: 112901:1

Площадь земельного участка составляет – 0.3 га.

На участке расположены: многоквартирный жилой дом, придомовая территория, хозяйственные постройки, огороды.

### **1.3.Состояние окружающей среды. Планировочные и природоохранные ограничения.**

Согласно СНиП 2.01.01.82 район строительства относится ко 2В климатическому району.

Расчетная температура наружного воздуха:

- средняя наиболее холодных суток -31С;
- средняя наиболее холодной пятидневки – 27С;
- нормативная глубина сезонного промерзания грунтов – 1,5;
- скоростной нормативный напор ветра – 23кгс/м<sup>2</sup>;
- нормативное значение веса снегового покрова – 100 кгс/м<sup>2</sup>.

Ветровой режим характеризуется преобладанием юго-западных ветров в зимний период, и западный – в летний период года

На территории в границах проектирования на момент разработки проекта межевания действуют планировочные ограничения:

- Инженерные сети:
  - а) Водопровод дворовый
  - б) Канализация дворовая
  - в) Газопровод дворовый низкого давления ( подземный)
  - г) Охранная зона ВЛ 10 кв.

Проект межевания территории, расположенной в границах кадастрового квартала 40:20:112901, ограниченной рекреационной зоной, санитарно-защитной зоной скважины, проездом к земельному участку с КН 40:20: 112901:1 и землями общего пользования д. Ладыжино, разработан согласно требованиям законодательных актов и рекомендаций нормативных документов:

- Градостроительного кодекса РФ;
- Земельного кодекса РФ от 25.10.2001 г. № 136-ФЗ;
- СНиП 11-04-2003 «Инструкция о порядке разработки, согласования, экспертизы и утверждения градостроительной документации»;
- СП 42.13330.2011. Свод правил. Градостроительство. Планировка и застройка городских и сельских поселений. Актуализированная редакция СНиП 2.07.01.- 89\*;
- СанПиН 2.1.4.111002 «Зоны санитарной охраны источников водоснабжения и водопроводов питьевого назначения»;

					ППМТ	<i>Лист</i>
						4
<i>Изм.</i>	<i>Лист</i>	<i>№ докум.</i>	<i>Подпись</i>	<i>Дата</i>		

- СанПиН 2.2.1/2.1.1.1200-03 «Санитарно-защитные зоны и санитарная классификация предприятий, сооружений и иных объектов»;

Документация выполнена на основе материалов:

- Генерального плана сельского поселения «Деревня Алекино», утвержденного решением Сельской Думы сельского поселения «Деревня Алекино» от 26.02.2015 г. за № 31;
- « Правил землепользования и застройки на территории сельского поселения «Деревня Алекино» в новой редакции», утвержденных решением Сельской Думы сельского поселения «Деревня Алекино» от 25.01.2017 г. за № 3;
- Топографической основы в М 1: 500.

## **2. Обоснование планируемого строительства, систем социального, транспортного и инженерно- технического обеспечения, необходимых для развития территории**

### **2.1. Планируемое размещение объектов капитального строительства**

Размещение объектов социального и культурно- бытового назначения не планируется.

### **2.2. Инженерная подготовка и вертикальная планировка.**

Инженерная и вертикальная планировки территории выполнены при строительстве многоквартирного жилого дома.

### **2.3. Инженерная инфраструктура.**

#### *Водоснабжение и водоотведение*

Существует центральное водоснабжение от артезианской скважины  
Центральная канализация существует.

#### *Газоснабжение*

Многоквартирный жилой дом газифицирован.

#### *Электроснабжение*

Электроснабжение выполнено согласно ТУ

### **2.4. Благоустройство.**

На территории межевания существует парковка для личного автотранспорта, гаражи. Благоустройство существующее.

### **2.5. Охрана окружающей среды.**

В целях обеспечения санитарно- эпидемиологического благополучия и сохранения здоровья населения выполняются следующие мероприятия:

- организация сбора и вывоза твердых бытовых отходов (далее ТБО)
- устроено твердое покрытие дорог, тротуаров, площадок общего пользования

						Лист
					ППМТ	5
Изм.	Лист	№ докум.	Подпись	Дата		

-организован отвод поверхностных вод

Оборудовано место для площадки для мусорных контейнеров.

### **3.Перечень мероприятий по защите территории от чрезвычайных ситуаций природного и техногенного характера, проведение мероприятий по гражданской обороне и обеспечению пожарной безопасности.**

Мероприятия по гражданской обороне (ГО) на территории муниципального района и, в частности на территории д. Ладыжино, проводятся в соответствии с планами по ГО и ЧС, профилактике терроризма и экстремизма Администрации МО «Тарусский район»

Мероприятия по защите территории от чрезвычайных ситуаций природного и техногенного характера проводятся в соответствии с проектом схемы территориального планирования МО «Тарусский район» (<https://mo.tarusa.ru/townplanning.html>) и данными генерального плана сельского поселения «Деревня Алекино», утвержденного решением Сельской Думы сельского поселения «Деревня Алекино» от 26.02.2015 г. за № 31;

### **4.Основные технико- экономические показатели**

<b>Поз.</b>	<b>Наименование территории</b>	<b>Ед. изм.</b>	<b>КОЛ-ВО</b>	<b>%</b>
1	Площадь земельного участка межевания	га	0.3	100
2	Зоны обременения	га	0.0683	22.3
3	Дороги, проезды с твердым покрытием	га	0.0285	9.5

Данный проект планировки и межевания территории разработан в соответствии с государственными нормами, правилами, стандартами, исходными данными, и обеспечивает безопасную эксплуатацию зданий и сооружений при соблюдении предусмотренных проектом мероприятий.

Гл. архитектор проекта

В.П. Новикова

						Лист
					ППМТ	6
Изм.	Лист	№ докум.	Подпись	Дата		

					1-П-ППТ	<i>Лист</i>
						7
<i>Изм.</i>	<i>Лист</i>	<i>№ докум.</i>	<i>Подпись</i>	<i>Дата</i>		



**РОССИЙСКАЯ ФЕДЕРАЦИЯ**  
**ОБЩЕСТВО С ОГРАНИЧЕННОЙ ОТВЕТСТВЕННОСТЬЮ**  
**«АРХИТЕКТУРНО-ПРОЕКТНОЕ БЮРО»**

---

**Калужская область, г.Таруса, ул.Энгельса,12-А , телефон 2-57-91**

**Проект межевания территории**  
Многоквартирный жилой дом на территории  
СП «Деревня Алекино»

ПЗ 1

**Положения о характеристиках планируемого  
развития территории и межевании**  
под многоквартирным жилым домом по адресу:  
Калужская область, Тарусский район,  
д. Ладыжино, ул. Речная, д.3

Главный инженер проекта

Шаршукова О.А.

Главный архитектор проекта

Новикова В.П.

г. Таруса – 2021 г.

					ППМТ	<i>Лист</i>
						1
<i>Изм.</i>	<i>Лист</i>	<i>№ докум.</i>	<i>Подпись</i>	<i>Дата</i>		

## СОСТАВ ПРОЕКТА

Книга, лист	Наименование, масштаб
<b>Проект планировки и межевания территории</b>	
<b>1. Текстовые материалы</b>	
<b>Утверждаемая часть</b>	
ПЗ 1	Положения о характеристиках планируемого развития территории и межевании
<b>Материалы по обоснованию</b>	
ПЗ 2	Обоснование соответствия планируемых параметров
<b>2. Графические материалы</b>	
<b>Основная часть (утверждаемая)</b>	
1	Проект межевания территории, М 1:500
2	Чертеж красных линий и линий отступа М 1:1000
<b>Материалы по обоснованию</b>	
1	Схема расположения элемента планировочной структуры, М 1:5000
2	Схема размещения земельного участка на карте градостроительного зонирования д. Салтыково Тарусского района
3	Схема использования территории в период подготовки ППТ
<b>CD-R</b>	<b>Текстовые и графические материалы проекта (для согласований)</b>

					ПППМТ	<i>Лист</i>
						2
<i>Изм.</i>	<i>Лист</i>	<i>№ докум.</i>	<i>Подпись</i>	<i>Дата</i>		

## Оглавление

Состав проекта

Введение

1. Общие положения
2. Характеристика территории межевания
3. Функционально-планировочный баланс территории
4. Межевание территории

4.1 Красные линии и линии регулирования застройки

4.2 Координаты вновь сформированных участков

### ВВЕДЕНИЕ.

Проект межевания территории площадью 3000 м<sup>2</sup> под многоквартирный жилой дом в д. Ладыжино Тарусского района Калужской области разработан согласно договора и постановления администрации сельского поселения «Деревня Алекино» от \_\_\_\_\_ 2021 г. «Об изготовлении проекта межевания территории земельного участка, расположенного по адресу: Калужская область, д. Ладыжино, ул. Речная, д.3»;

#### 1. Общие положения

В соответствии со ст. 13 ПЗЗ СП «Деревня Алекино»:

«1. Подготовка проектов межевания территорий осуществляется применительно к застроенным и подлежащим застройке территориям, расположенным в границах элементов планировочной структуры, установленных проектами планировки территорий.

2. Подготовка проектов межевания застроенных территорий осуществляется в целях установления границ застроенных земельных участков и границ незастроенных земельных участков. Подготовка проектов межевания подлежащих застройке территорий осуществляется в целях установления границ незастроенных земельных участков, планируемых для предоставления физическим и юридическим лицам для строительства, а также границ земельных участков, предназначенных для размещения объектов капитального строительства федерального, регионального или местного значения.

3. Подготовка проектов межевания территорий осуществляется в составе проектов планировки территорий или в виде отдельного документа.

4. Размеры земельных участков в границах застроенных территорий устанавливаются с учетом фактического землепользования и градостроительных нормативов и правил, действовавших в период застройки указанных территорий. Если в процессе межевания территорий выявляются земельные участки, размеры которых превышают установленные градостроительным регламентом предельные (минимальные и (или) максимальные) размеры земельных участков, для строительства предоставляются земельные участки, сформированные на

						Лист
					ППМТ	3
Изм.	Лист	№ докум.	Подпись	Дата		

основе выявленных земельных участков, при условии соответствия их размеров градостроительному регламенту.

5. Проект межевания территории включает в себя чертежи межевания территории, на которых отображаются:

- 1) красные линии, утвержденные в составе проекта планировки территории;
- 2) линии отступа от красных линий в целях определения места допустимого размещения зданий, строений, сооружений;
- 3) границы застроенных земельных участков, в том числе границы земельных участков, на которых расположены линейные объекты;
- 4) границы формируемых земельных участков, планируемых для предоставления физическим и юридическим лицам для строительства;
- 5) границы земельных участков, предназначенных для размещения объектов капитального строительства федерального, регионального или местного значения;
- 6) границы территорий объектов культурного наследия;
- 7) границы зон с особыми условиями использования территорий;
- 8) границы зон действия публичных сервитутов.»

Проект межевания территории, расположенной в границах кадастрового квартала 40:20:112901, ограниченной рекреационной зоной, санитарно-защитной зоной скважины, проездом к земельному участку с КН 40:20:112901:1 и землями общего пользования д. Ладыжино, разработан согласно требованиям законодательных актов и рекомендаций нормативных документов:

- Градостроительного кодекса РФ;
- Земельного кодекса РФ от 25.10.2001 г. № 136-ФЗ;
- СНиП 11-04-2003 «Инструкция о порядке разработки, согласования, экспертизы и утверждения градостроительной документации»;
- СП 42.13330.2011. Свод правил. Градостроительство. Планировка и застройка городских и сельских поселений. Актуализированная редакция СНиП 2.07.01.-89\*;
- СанПиН 2.1.4.111002 «Зоны санитарной охраны источников водоснабжения и водопроводов питьевого назначения»;
- СанПиН 2.2.1/2.1.1.1200-03 «Санитарно-защитные зоны и санитарная классификация предприятий, сооружений и иных объектов»;

Документация выполнена на основе материалов:

- Генерального плана сельского поселения «Деревня Алекино», утвержденного решением Сельской Думы сельского поселения «Деревня Алекино» от 26.02.2015 г. за № 31;
- « Правил землепользования и застройки на территории сельского поселения «Деревня Алекино» в новой редакции», утвержденных решением Сельской Думы сельского поселения «Деревня Алекино» от 25.01.2017 г. за № 3;

					ППМТ	<i>Лист</i>
						4
<i>Изм.</i>	<i>Лист</i>	<i>№ докум.</i>	<i>Подпись</i>	<i>Дата</i>		

- Топографической основы в М 1 : 500 .

Проект межевания является первым шагом при формировании объекта недвижимости.

Целями формирования объекта недвижимости являются:

- юридическое обеспечение целостности комплекса недвижимого имущества, как единой вещи;
- обеспечение возможности развития недвижимого имущества.

В проекте межевания территории жилого района эти цели достигаются путем межевания на принципах рационального землеустройства.

При разработке проекта межевания территории также соблюдены следующие требования:

-границы проектируемых земельных участков устанавливаются в зависимости от функционального назначения территориальной зоны и обеспечения условий эксплуатации объектов недвижимости, включая проезды, проходы к ним;

-границы существующих землепользователей при разработке проекта межевания территории не подлежат изменению, за исключением случаев изъятия земель для государственных и общественных нужд в соответствии с законодательством или при согласии землепользователя на изменение границ земельных участков;

- межеванию не подлежат территории, занятые транспортными и инженерными коммуникациями и сооружениями, а также территории общего пользования..

При разработке проекта межевания в границы земельных участков включаются территории:

- 1) под зданиями, строениями, сооружениями;
- 2) проездов, пешеходных дорог и проходов к зданиям и сооружениям;
- 3) открытых площадок для временного хранения автомобилей;
- 4) придомовых зеленых насаждений, площадок для отдыха и игр детей;
- 5) хозяйственных площадок;
- 6) спортивных площадок.

Проект межевания территории выполнен в составе, предусмотренном статьей 43 Градостроительного кодекса Российской Федерации, в соответствии с «Инструкцией о составе, порядке разработки, согласования и утверждения градостроительной документации «СНиП 11-04-2003.

## **2. Характеристика территории межевания**

Территория проектирования расположена на восточной окраине д. Ладыжино Тарусского района Калужской области.

					ППМТ	<i>Лист</i>
						5
<i>Изм.</i>	<i>Лист</i>	<i>№ докум.</i>	<i>Подпись</i>	<i>Дата</i>		

Границами проектируемого участка, расположенного в границах кадастрового квартала 40:20:112901, являются:

- на севере и западе- земли общего пользования;
- на востоке- рекреационная зона и санитарно- защитная зона скважины
- на юге- проезд к земельному участку с КН 40:20: 112901:1

Площадь земельного участка составляет – 0.3 га.

На участке расположены: многоквартирный жилой дом, придомовая территория, хозяйственные постройки, огороды.

Проект выполнен в соответствии с требованиями к оформлению документов о межевании, предоставляемых для постановки земельных участков на государственный кадастровый учет.

Проект выполнен с целью обоснования оптимальных размеров и определения границ земельных участков, формируемых в соответствии со сложившимися объектами недвижимости, в зависимости от их функционального назначения и местоположения в застройке.

### **2.1. ПРИРОДНО –КЛИМАТИЧЕСКИЕ УСЛОВИЯ.**

Согласно СНиП 2.01.01.82 район строительства относится ко 2В климатическому району.

Расчетная температура наружного воздуха:

- средняя наиболее холодных суток -31С;
- средняя наиболее холодной пятидневки – 27С;
- нормативная глубина сезонного промерзания грунтов – 1,5;
- скоростной нормативный напор ветра – 23кгс/м<sup>2</sup>;
- нормативное значение веса снегового покрова – 100 кгс/м<sup>2</sup>.

Ветровой режим характеризуется преобладанием юго-западных ветров в зимний период, и западный – в летний период года.

### **2.2 ЗОНЫ С ОСОБЫМИ УСЛОВИЯМИ ИСПОЛЬЗОВАНИЯ**

На территории в границах проектирования на момент разработки проекта планировки действуют планировочные ограничения:

- Инженерные сети:

- а) Водопровод дворовый
- б) Канализация дворовая
- в) Газопровод дворовый низкого давления ( подземный)
- г) Охранная зона ВЛ 10 кв.

### **2.3. ЗОНЫ ТЕРРИТОРИИ МОНОКВАРТИРНОГО ЖИЛОГО ДОМА**

					ППМТ	Лист
						6
Изм.	Лист	№ докум.	Подпись	Дата		

Территория многоквартирного жилого дома делится на зоны:

- территория под многоквартирным жилым домом;
- придомовая территория.

### 3. ФУНКЦИОНАЛЬНО-ПЛАНИРОВОЧНЫЙ БАЛАНС ТЕРРИТОРИИ

Поз.	Наименование территории	Ед. изм.	кол-во	%
1	Площадь земельного участка	га	0,3	100
2	Площадь застройки мн. жилого дома	м <sup>2</sup>	658	22
3	Придомовая территория	м <sup>2</sup>	350	78

### 4. Межевание

В проекте межевания земельный участок сформирован с учетом границ земельных участков по материалам сложившегося землепользования (в части, не противоречащей принятым правилам землепользования и застройки) и в соответствии со сложившимися объектами недвижимости в зависимости от их функционального назначения и местоположения в застройке.

Проект межевания выполнен в объеме, необходимом для установления границ землепользования за многоквартирным жилым домом по адресу: ул. Речная, д.3, д. Ладыжино Тарусского района Калужской области.

Категория земель – земли населенных пунктов.

Индекс территориальной зоны, в которой находится участок:

Ж-1- зона застройки малоэтажными жилыми домами.

Вид разрешенного использования земельного участка согласно классификатора видов разрешенного использования земельных участков, утвержденного приказом Федеральной Службы Государственной регистрации, кадастра и картографии от 10.11.2020 № П/0412

#### **малоэтажная многоквартирная жилая застройка**

**4.1** На чертеже проекта межевания нанесены:

1) красные линии, разрабатываемого проекта межевания, согласованные с Заказчиком;

2) линии отступа от красных линий в целях определения места допустимого размещения зданий, строений, сооружений (в соответствии со сложившейся застройкой);

3) граница формируемого земельного участка под многоквартирным малоэтажным жилым домом.

						Лист
					ППМТ	7
Изм.	Лист	№ докум.	Подпись	Дата		

Границы земельных участков в проекте межевания устанавливаются с учетом красных линий.

Системы инженерного обеспечения, подводящие соответствующие инженерные ресурсы к дому, частично проходят по придомовому участку.

Существующее использование недвижимого имущества, расположенного на земельном участке: участок застроен.

*Описание смежных территорий.*

3-6 -земли коммунального обслуживания ( скважина)

6-3 -земли общего пользования, (д. Алекино)

#### **4.2. Координаты вновь сформированного участка:**

Площадь земельного участка 3000м <sup>2</sup>		
Обозначение характерных точек границы	Координаты,м	
	X	Y
1	1	1
<i>н1</i>	<i>450469,41</i>	<i>1361345,36</i>
<i>н2</i>	<i>450468,53</i>	<i>1361375,50</i>
<i>н3</i>	<i>450440,14</i>	<i>1361374,82</i>
<i>н4</i>	<i>450418,29</i>	<i>1361374,30</i>
<i>н5</i>	<i>450412,62</i>	<i>1361374,53</i>
<i>н6</i>	<i>450395,86</i>	<i>1361391,45</i>
<i>н7</i>	<i>450393,15</i>	<i>1361391,31</i>
<i>н8</i>	<i>450394,06</i>	<i>1361380,76</i>
<i>н9</i>	<i>450396,33</i>	<i>1361350,71</i>
<i>н10</i>	<i>450399,99</i>	<i>1361329,70</i>
<i>н11</i>	<i>450399,99</i>	<i>1361328,14</i>
<i>н12</i>	<i>450399,99</i>	<i>1361329,53</i>
<i>н13</i>	<i>450399,99</i>	<i>1361343,53</i>
<i>1</i>	<i>450469,41</i>	<i>1361345,36</i>

*Землепользователи обязаны обеспечить:*

- безвозмездное и беспрепятственное использование объектов общего пользования (к пешеходным и автомобильным дорогам, доступ к объектам инженерной инфраструктуры, которые существовали на момент межевания);
- возможность размещения межевых знаков и геодезических пунктов и подъездов к ним.

					ППМТ	<i>Лист</i>
						8
<i>Изм.</i>	<i>Лист</i>	<i>№ докум.</i>	<i>Подпись</i>	<i>Дата</i>		



Данный проект межевания территории разработан в соответствии с государственными нормами, правилами, стандартами, исходными данными, и обеспечивает безопасную эксплуатацию зданий и сооружений при соблюдении предусмотренных проектом мероприятий.

Гл. архитектор проекта

В.П. Новикова

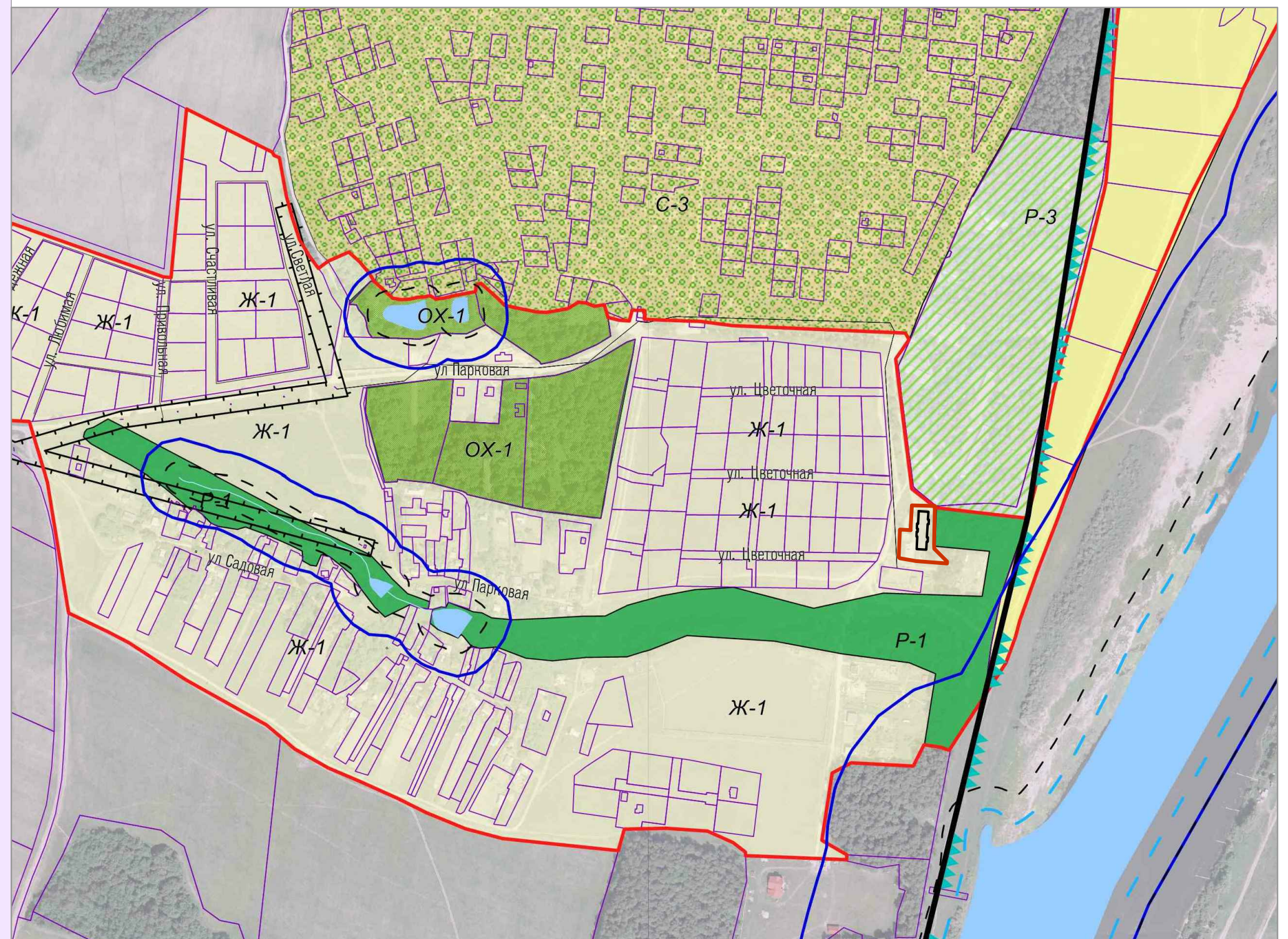
					ППМТ	<i>Лист</i>
						9
<i>Изм.</i>	<i>Лист</i>	<i>№ докум.</i>	<i>Подпись</i>	<i>Дата</i>		

					<div style="border: 1px solid black; display: inline-block; padding: 2px 10px;">ПТИМТ</div>	<i>Лист</i>
						10
<i>Изм.</i>	<i>Лист</i>	<i>№ докум.</i>	<i>Подпись</i>	<i>Дата</i>		

<i>Изм.</i>	<i>Лист</i>	<i>№ докум.</i>	<i>Подпись</i>	<i>Дата</i>	

# Схема размещения земельного участка в на карте градостроительного зонирования д.Ладыжино Тарусского района Калужской области

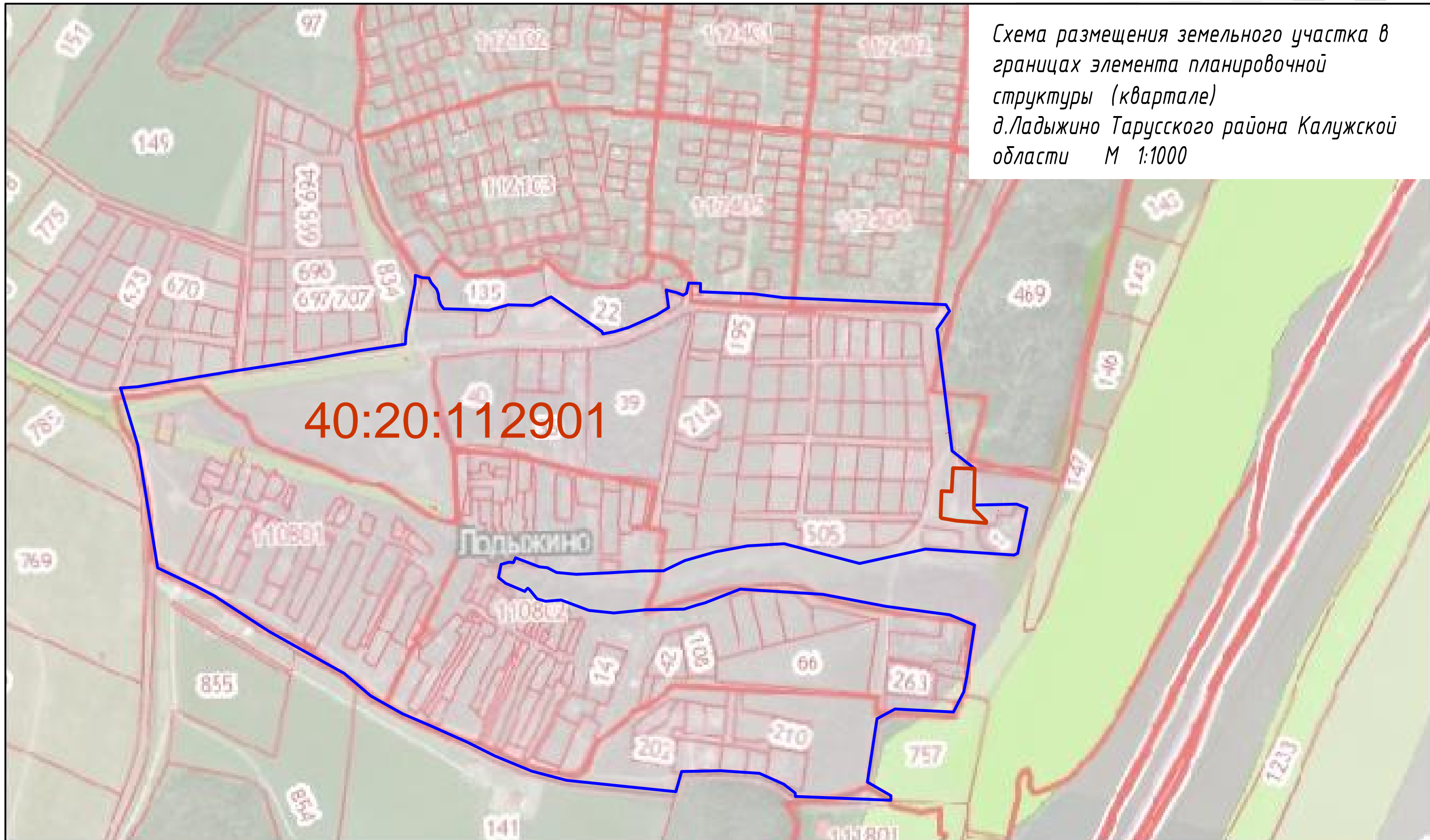
- Условные обозначения:**
- Граница МО СП "Село Некрасово"
  - Граница населенного пункта
  - Жилые зоны:**
    - Ж-1 Зона застройки малоэтажными жилыми домами
  - Зоны промышленных инженерных и транспортных инфраструктур**
    - Промышленные предприятия III - I класса вредности (санитарно-защитные зоны - до 500 м).
  - Зоны сельскохозяйственного использования:**
    - С-1 Зона сельскохозяйственного использования
    - С-2 Зоны, занятые объектами сельскохозяйственного назначения и предназначенные для ведения сельского хозяйственного производства
    - С-3 Зона размещения садово-дачных участков
  - Зоны рекреационного назначения:**
    - Р-2 Зона водных объектов (пруды, озера, водохранилища, пляжи)
  - Зоны особо охраняемых территорий:**
    - Зона особо охраняемых территорий и объектов
  - Зоны специального назначения:**
    - Зона размещения кладбищ
  - Зона инженерно транспортной инфраструктуры:**
    - ИТ Зона инженерно транспортной инфраструктуры
    - Земельные участки, находящиеся в базе данных ГИС ЕГРН
  - Природоохранные ограничения:**
    - Водоохранная зона
    - Прибрежная защитная полоса
    - Береговые полосы водных объектов
  - Охранные зоны инженерных сетей:**
    - Охранная зона линий электропередач 10 кВ
    - Охранная зона линий электропередач 35 кВ
  - Санитарно-гигиенические ограничения:**
    - Санитарно-защитная зона кладбища
    - Санитарно-защитная зона скотомогильника
    - Санитарно-защитные зоны объектов сельскохозяйственного производства
    - Санитарно-защитная зона производственных объектов
    - Санитарно-защитные зоны автозаправочных станций
    - Шумовые зоны автодорог регионального значения
    - Санитарно-защитные зоны магистральных газопроводов
    - Санитарно-защитная зона очистных сооружений
    - Зона санитарной охраны объектов питьевого водоснабжения (первый пояс)
    - Второй, третий пояс зоны санитарной охраны Окского водозабора
  - Выявленные объекты культурного наследия:**
    - Селище
    - Братская могила



Границы образуемого земельного участка для многоквартирного жилого дома

						Калужская область, Тарусский район, д.Ладыжино ул. Речная, д.3			
						Застройщик : Администрация СП "Деревня Алекино"			
Изм.	Кол.уч	Лист	док.	Подпись	Дата	Объект : многоквартирный жилой дом	Стадия	Лист	Листов
						Схема размещения земельного участка в на карте градостроительного зонирования д.Ладыжино	ООО "АПБ"		

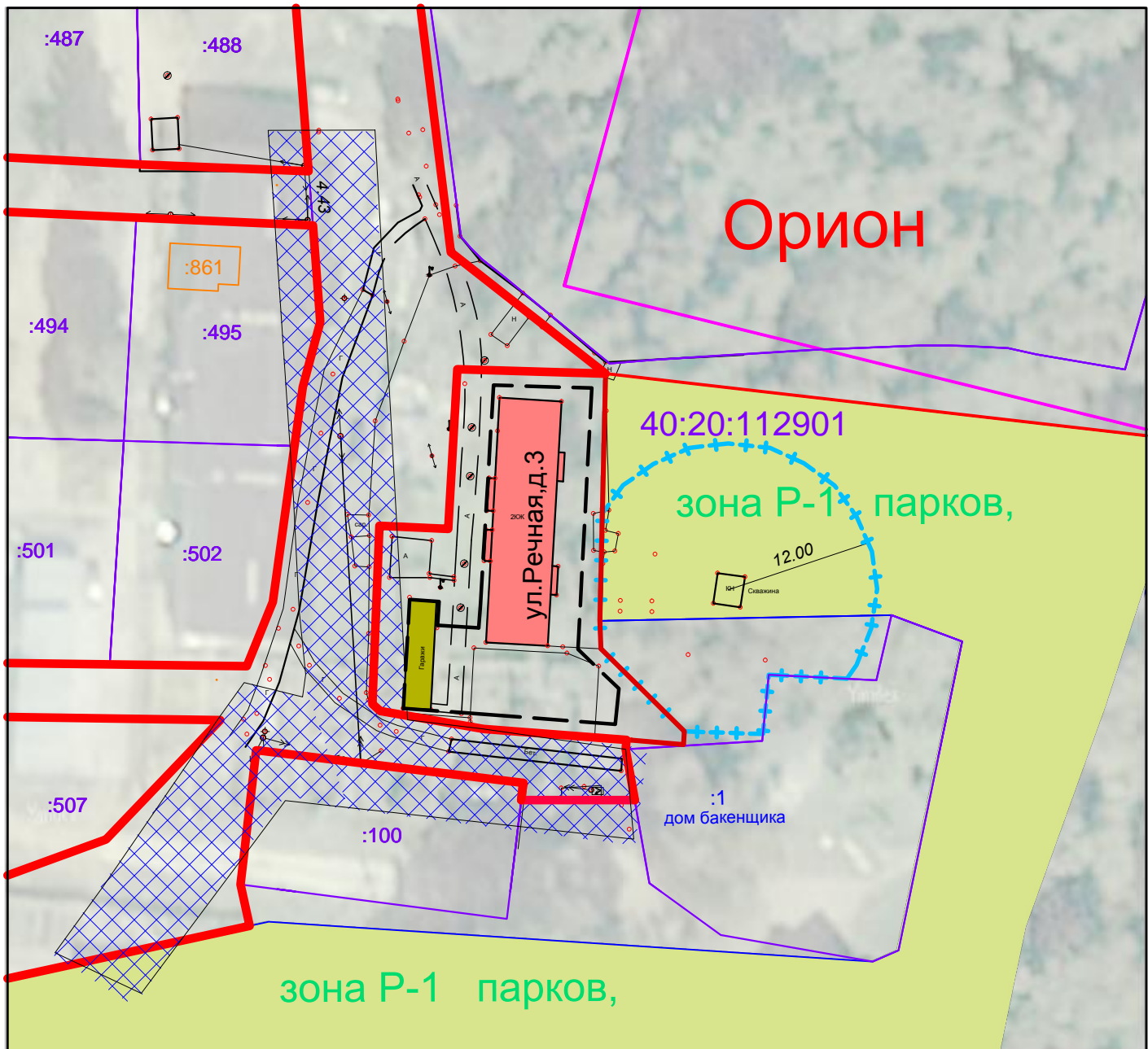
Схема размещения земельного участка в границах элемента планировочной структуры (квартале)  
 д.Ладыжино Тарусского района Калужской области М 1:1000



**Условные обозначения**

- 40:20:100620 Номер кадастрового квартала
- Граница кадастрового квартала
- Граница населенного пункта д.Ладыжино
- Границы образуемого земельного участка для многоквартирного жилого дома

						Калужская область, Тарусский район, д.Ладыжино ул. Речная, д.3			
						Застройщик : Администрация СП "Деревня Алекино"			
Изм.	Кол.уч.	Лист	док.	Подпись	Дата	Объект : многоквартирный жилой дом	Стадия	Лист	Листов
				Руководитель	Потемкина М.А.				
				ГИП	Шаршукова О.				
				ГАП	Новикова В.П.				
				Разработал	Новикова В.П.	Схема размещения земельного участка в границах элемента планировочной структуры (квартала) д.Ладыжино М 1:1000		ООО "АПБ"	



40:20:112901 Номер кадастрового квартала

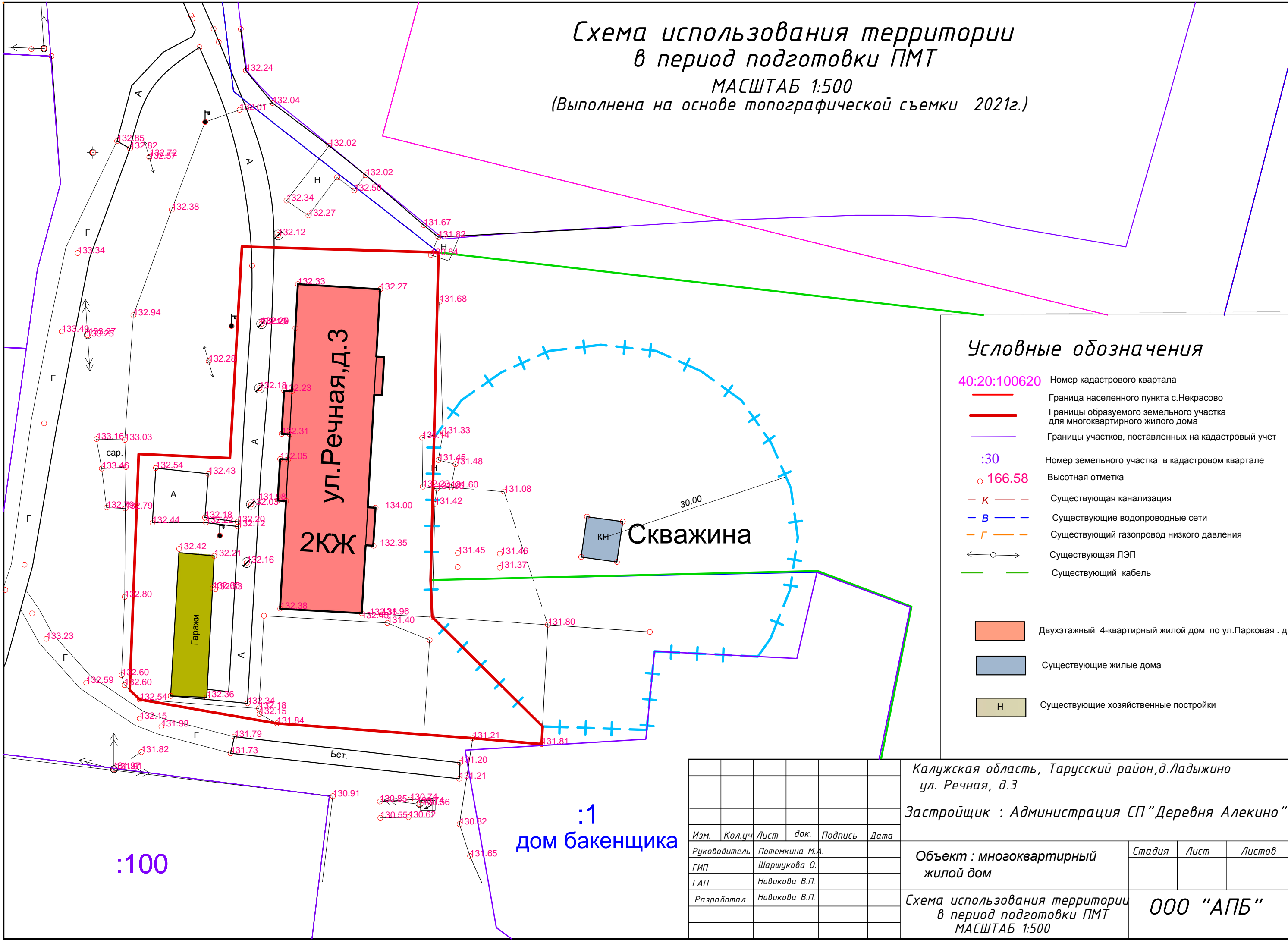
- Граница кадастрового квартала
- Граница населенного пункта д.Ладыжино
- Границы образуемого земельного участка для многоквартирного жилого дома
- Границы земельных участков, сведения о которых содержатся в ГКН
- Красная линия
- Линия регулирования застройки
- ↔ Существующая ЛЭП 0.4 кВ
- ↔ Существующая ЛЭП 10 кВ
- X Охранная зона ЛЭП 10 кВ
- Двухэтажный многоквартирный жилой дом по ул.Парковая . д.33
- Н Существующие хозяйственные постройки

Калужская область, Тарусский район, д.Ладыжино ул. Речная, д.3					
Застройщик : Администрация СП "Деревня Алекино"					
Изм.	Кол.уч.	Лист	док.	Подпись	Дата
				Руководитель Потемкина М.А.	
				ГИП Шаршукова О.	
				ГАП Новикова В.П.	
				Разработал Новикова В.П.	
				Объект : многоквартирный жилой дом	
				План красных линий Масштаб 1:2000	
			Стадия	Лист	Листов
			ООО "АПБ"		

Площадь земельного участка 3000м<sup>2</sup>

Обозначение характерных точек границы	Координаты,м	
	X	Y
1	1	1
<i>n1</i>	<i>450469,41</i>	<i>1361345,36</i>
<i>n2</i>	<i>450468,53</i>	<i>1361375,50</i>
<i>n3</i>	<i>450440,14</i>	<i>1361374,82</i>
<i>n4</i>	<i>450418,29</i>	<i>1361374,30</i>
<i>n5</i>	<i>450412,62</i>	<i>1361374,53</i>
<i>n6</i>	<i>450395,86</i>	<i>1361391,45</i>
<i>n7</i>	<i>450393,15</i>	<i>1361391,31</i>
<i>n8</i>	<i>450394,06</i>	<i>1361380,76</i>
<i>n9</i>	<i>450396,33</i>	<i>1361350,71</i>
<i>n10</i>	<i>450399,99</i>	<i>1361329,70</i>
<i>n11</i>	<i>450399,99</i>	<i>1361328,14</i>
<i>n12</i>	<i>450399,99</i>	<i>1361329,53</i>
<i>n13</i>	<i>450399,99</i>	<i>1361343,53</i>
1	450469,41	1361345,36

**Схема использования территории  
в период подготовки ПМТ**  
**МАСШТАБ 1:500**  
 (Выполнена на основе топографической съемки 2021г.)



**Условные обозначения**

40:20:100620	Номер кадастрового квартала
	Граница населенного пункта с. Некрасово
	Границы образуемого земельного участка для многоквартирного жилого дома
	Границы участков, поставленных на кадастровый учет
:30	Номер земельного участка в кадастровом квартале
○ 166.58	Высотная отметка
- К -	Существующая канализация
- В -	Существующие водопроводные сети
- Г -	Существующий газопровод низкого давления
	Существующая ЛЭП
	Существующий кабель
	Двухэтажный 4-квартирный жилой дом по ул. Парковая, д. 83
	Существующие жилые дома
	Существующие хозяйственные постройки

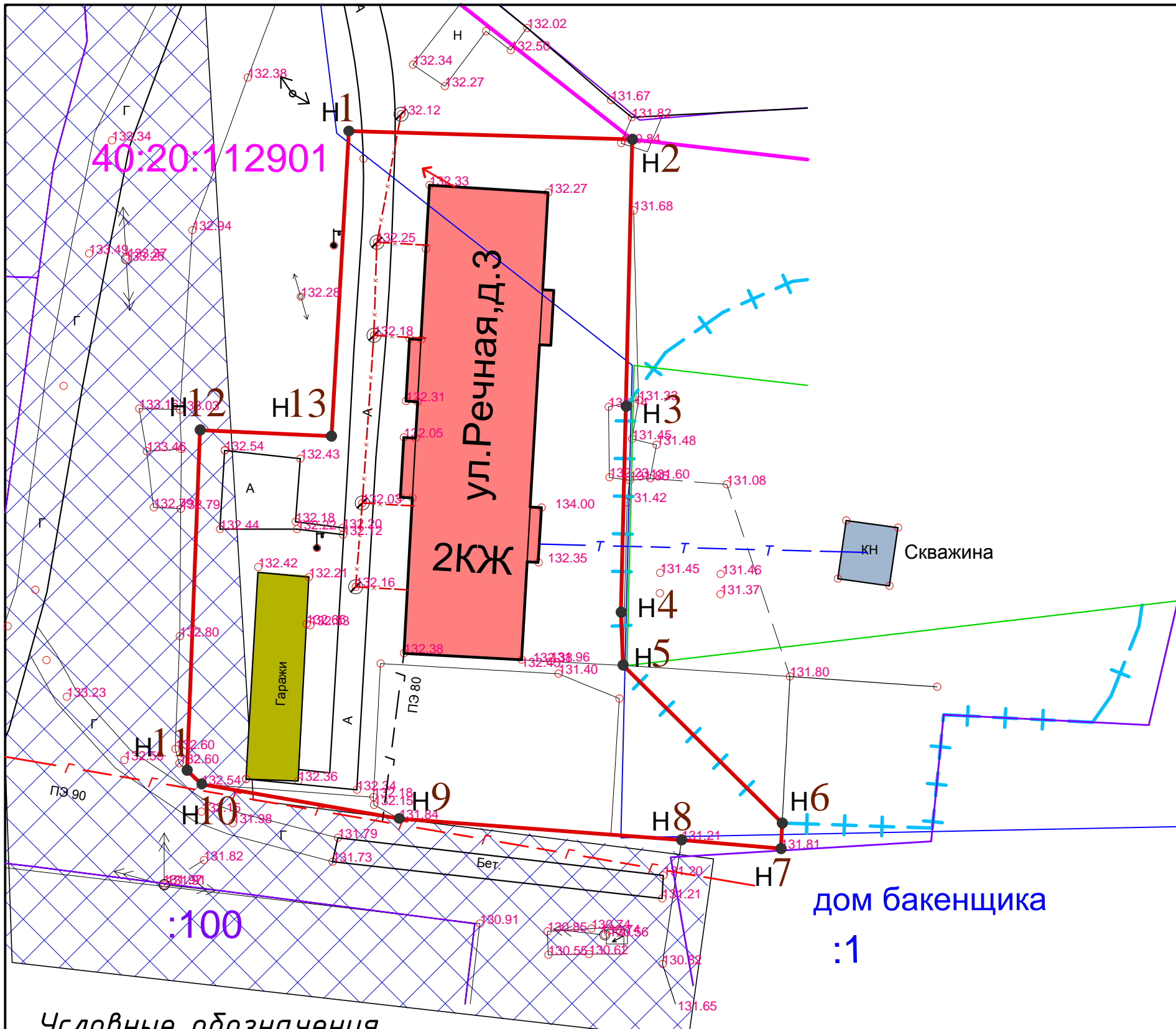
						Калужская область, Тарусский район, д. Ладыжино ул. Речная, д.3			
						Застройщик : Администрация СП "Деревня Алекино"			
Изм.	Кол.уч.	Лист	док.	Подпись	Дата	Объект : многоквартирный жилой дом	Стадия	Лист	Листов
				Потемкина М.А.					
				Шаршукова О.					
				Новикова В.П.					
				Новикова В.П.		Схема использования территории в период подготовки ПМТ МАСШТАБ 1:500	ООО "АПБ"		

:100

:1  
дом бакенщика



# Чертеж межевания территории м 1:500



Площадь земельного участка 3000м2

Обозначение характерных точек границы	Координаты, м	
	X	Y
1	1	1
н1	450469,41	1361345,36
н2	450468,53	1361375,50
н3	450440,14	1361374,82
н4	450418,29	1361374,30
н5	450412,62	1361374,53
н6	450395,86	1361391,45
н7	450393,15	1361391,31
н8	450394,06	1361380,76
н9	450396,33	1361350,71
н10	450399,99	1361329,70
н11	450399,99	1361328,14
н12	450399,99	1361329,53
н13	450399,99	1361343,53
1	450469,41	1361345,36

## Условные обозначения

40:20:112901 Номер кадастрового квартала

- Граница кадастрового квартала
- Граница населенного пункта с. Некрасово
- Границы образуемого земельного участка для многоквартирного жилого дома
- Границы земельных участков, сведения о которых содержатся в ГКН

- 1** ● Номер поворотной точки
- :356** Номер зем. участка в кадастровом квартале
- ○ Высотная отметка

X 466082,26 Координаты поворотной точки  
Y 1358511,44

- К — Существующая канализация
- В — Существующие водопроводные сети
- Г - Существующий газопровод н/д
- ← ○ → Существующая ЛЭП 0.4 кВ
- ← ○ → Существующая ЛЭП 10 кВ
- Охранная зона ЛЭП 10 кВ
- Двухэтажный 4-квартирный жилой дом по ул. Парковая . д.33
- Существующие хозяйственные постройки

дом бакенщика  
:1

					Калужская область, Тарусский район, д. Ладыжино ул. Речная, д. 3				
					Застройщик : Администрация СП "Деревня Алекино"				
Изм.	Кол.уч.	Лист	док.	Подпись	Дата	Объект : многоквартирный жилой дом	Стадия	Лист	Листов
					Чертеж межевания территории			ООО "АПБ"	
					Масштаб 1:500				