

ОПИСАНИЕ МЕСТОПОЛОЖЕНИЯ ГРАНИЦ

Населенного пункта деревня Лыткино муниципального образования сельского поселения "Деревня Похвиснево" Тарусского района Калужской области

(наименование объекта, местоположение границ которого описано (далее - объект))

Раздел 1

Сведения об объекте

№ п/п	Характеристики объекта	Описание характеристик
1	2	3
1.	Местоположение объекта	249100, Калужская область, район Тарусский, сельское поселение "Деревня Похвиснево", деревня Лыткино
2.	Площадь объекта +/- величина погрешности определения площади (P +/- Дельта P)	431916 +/- 11501 м ²
3.	Иные характеристики объекта	-

Раздел 2

Сведения о местоположении границ объекта

1. Система координат СК кадастрового округа

2. Сведения о характерных точках границ объекта

Обозначение характерных точек границ	Координаты, м		Метод определения координат характерной точки	Средняя квадратическая погрешность положения характерной точки (Mt), м	Описание обозначения точки на местности (при наличии)
	X	Y			
1	2	3	4	5	6
-	-	-	-	-	

3. Сведения о характерных точках части (частей) границы объекта

Обозначение характерных точек части границы	Координаты, м		Метод определения координат характерной точки	Средняя квадратическая погрешность положения характерной точки (Mt), м	Описание обозначения точки на местности (при наличии)
	X	Y			
1	2	3	4	5	6
Часть 1					
1	458737.93	1351565.55	Картометрический метод	5.0	-
2	458715.15	1351651.81	Картометрический метод	5.0	-
3	458712.46	1351651.12	Картометрический метод	5.0	-
4	458676.65	1351634.72	Картометрический метод	5.0	-
5	458675.86	1351637.77	Картометрический метод	5.0	-
6	458626.38	1351617.07	Картометрический метод	5.0	-
7	458614.09	1351639.83	Картометрический метод	5.0	-
8	458537.33	1351601.14	Картометрический метод	5.0	-
9	458502.13	1351590.19	Картометрический метод	5.0	-
10	458499.37	1351588.43	Картометрический метод	5.0	-
11	458497.17	1351586.72	Картометрический метод	5.0	-
12	458495.94	1351585.26	Картометрический метод	5.0	-
13	458494.35	1351584.15	Картометрический метод	5.0	-
14	458492.52	1351583.42	Картометрический метод	5.0	-
15	458489.47	1351582.81	Картометрический метод	5.0	-
16	458486.41	1351582.32	Картометрический метод	5.0	-

3. Сведения о характерных точках части (частей) границы объекта					
Обозначение характерных точек части границы	Координаты, м		Метод определения координат характерной точки	Средняя квадратическая погрешность положения характерной точки (Mt), м	Описание обозначения точки на местности (при наличии)
	X	Y			
1	2	3	4	5	6
17	458482.99	1351581.10	Картометрический метод	5.0	-
18	458479.93	1351580.49	Картометрический метод	5.0	-
19	458475.66	1351580.61	Картометрический метод	5.0	-
20	458473.52	1351580.79	Картометрический метод	5.0	-
21	458471.38	1351580.98	Картометрический метод	5.0	-
22	458468.69	1351580.86	Картометрический метод	5.0	-
23	458466.98	1351579.65	Картометрический метод	5.0	-
24	458465.39	1351578.53	Картометрический метод	5.0	-
25	458463.56	1351576.21	Картометрический метод	5.0	-
26	458462.40	1351574.20	Картометрический метод	5.0	-
27	458461.24	1351572.18	Картометрический метод	5.0	-
28	458460.26	1351570.41	Картометрический метод	5.0	-
29	458459.28	1351568.63	Картометрический метод	5.0	-
30	458457.33	1351566.19	Картометрический метод	5.0	-
31	458454.76	1351563.75	Картометрический метод	5.0	-
32	458453.11	1351562.10	Картометрический метод	5.0	-
33	458450.67	1351560.57	Картометрический метод	5.0	-
34	458449.02	1351559.84	Картометрический метод	5.0	-
35	458447.31	1351559.65	Картометрический метод	5.0	-
36	458445.33	1351559.61	Картометрический метод	5.0	-
37	458427.06	1351543.14	Картометрический метод	5.0	-
38	458423.23	1351540.21	Картометрический метод	5.0	-
39	458421.40	1351539.43	Картометрический метод	5.0	-
40	458420.06	1351539.92	Картометрический метод	5.0	-
41	458418.54	1351541.83	Картометрический метод	5.0	-
42	458417.13	1351541.51	Картометрический метод	5.0	-

3. Сведения о характерных точках части (частей) границы объекта					
Обозначение характерных точек части границы	Координаты, м		Метод определения координат характерной точки	Средняя квадратическая погрешность положения характерной точки (Mt), м	Описание обозначения точки на местности (при наличии)
	X	Y			
1	2	3	4	5	6
43	458413.90	1351542.59	Картометрический метод	5.0	-
44	458402.67	1351557.52	Картометрический метод	5.0	-
45	458396.23	1351555.11	Картометрический метод	5.0	-
46	458363.92	1351547.99	Картометрический метод	5.0	-
47	458341.55	1351543.10	Картометрический метод	5.0	-
48	458323.78	1351538.71	Картометрический метод	5.0	-
49	458308.84	1351534.71	Картометрический метод	5.0	-
50	458289.75	1351526.60	Картометрический метод	5.0	-
51	458290.33	1351524.84	Картометрический метод	5.0	-
52	458290.62	1351522.40	Картометрический метод	5.0	-
53	458290.33	1351520.15	Картометрический метод	5.0	-
54	458289.26	1351518.50	Картометрический метод	5.0	-
55	458287.11	1351517.03	Картометрический метод	5.0	-
56	458283.40	1351516.35	Картометрический метод	5.0	-
57	458269.14	1351514.30	Картометрический метод	5.0	-
58	458259.86	1351512.34	Картометрический метод	5.0	-
59	458243.07	1351508.73	Картометрический метод	5.0	-
60	458222.25	1351502.45	Картометрический метод	5.0	-
61	458220.10	1351502.64	Картометрический метод	5.0	-
62	458218.64	1351504.11	Картометрический метод	5.0	-
63	458215.61	1351499.60	Картометрический метод	5.0	-
64	458214.44	1351497.86	Картометрический метод	5.0	-
65	458204.64	1351494.77	Картометрический метод	5.0	-
66	458189.60	1351488.81	Картометрический метод	5.0	-
67	458175.63	1351485.88	Картометрический метод	5.0	-
68	458170.54	1351485.22	Картометрический метод	5.0	-

3. Сведения о характерных точках части (частей) границы объекта					
Обозначение характерных точек части границы	Координаты, м		Метод определения координат характерной точки	Средняя квадратическая погрешность положения характерной точки (Mt), м	Описание обозначения точки на местности (при наличии)
	X	Y			
1	2	3	4	5	6
69	458163.62	1351484.31	Картометрический метод	5.0	-
70	458151.02	1351484.61	Картометрический метод	5.0	-
71	458131.88	1351488.61	Картометрический метод	5.0	-
72	458125.25	1351491.73	Картометрический метод	5.0	-
73	458104.84	1351501.31	Картометрический метод	5.0	-
74	458099.46	1351507.26	Картометрический метод	5.0	-
75	458078.40	1351522.39	Картометрический метод	5.0	-
76	458074.85	1351524.94	Картометрический метод	5.0	-
77	458063.04	1351534.80	Картометрический метод	5.0	-
78	458052.78	1351542.81	Картометрический метод	5.0	-
79	458033.21	1351553.65	Картометрический метод	5.0	-
80	458034.28	1351564.78	Картометрический метод	5.0	-
81	458034.56	1351570.18	Картометрический метод	5.0	-
82	458034.76	1351574.06	Картометрический метод	5.0	-
83	458033.58	1351585.02	Картометрический метод	5.0	-
84	458033.50	1351585.78	Картометрический метод	5.0	-
85	458030.76	1351591.93	Картометрический метод	5.0	-
86	458024.61	1351599.94	Картометрический метод	5.0	-
87	458021.78	1351602.46	Картометрический метод	5.0	-
88	458015.92	1351607.66	Картометрический метод	5.0	-
89	458010.55	1351613.22	Картометрический метод	5.0	-
90	458009.18	1351615.96	Картометрический метод	5.0	-
91	458008.69	1351621.03	Картометрический метод	5.0	-
92	458008.88	1351628.75	Картометрический метод	5.0	-
93	458009.67	1351641.54	Картометрический метод	5.0	-
94	458009.08	1351651.21	Картометрический метод	5.0	-

3. Сведения о характерных точках части (частей) границы объекта					
Обозначение характерных точек части границы	Координаты, м		Метод определения координат характерной точки	Средняя квадратическая погрешность положения характерной точки (Mt), м	Описание обозначения точки на местности (при наличии)
	X	Y			
1	2	3	4	5	6
95	458006.72	1351657.13	Картометрический метод	5.0	-
96	458000.60	1351655.40	Картометрический метод	5.0	-
97	457957.97	1351639.15	Картометрический метод	5.0	-
98	457935.67	1351628.96	Картометрический метод	5.0	-
99	457878.67	1351597.77	Картометрический метод	5.0	-
100	457867.05	1351593.87	Картометрический метод	5.0	-
101	457851.70	1351588.72	Картометрический метод	5.0	-
102	457851.26	1351588.54	Картометрический метод	5.0	-
103	457836.42	1351582.34	Картометрический метод	5.0	-
104	457824.34	1351570.76	Картометрический метод	5.0	-
105	457814.77	1351556.15	Картометрический метод	5.0	-
106	457802.68	1351530.30	Картометрический метод	5.0	-
107	457791.77	1351509.65	Картометрический метод	5.0	-
108	457777.41	1351490.01	Картометрический метод	5.0	-
109	457759.54	1351469.11	Картометрический метод	5.0	-
110	457741.91	1351456.02	Картометрический метод	5.0	-
111	457733.46	1351450.11	Картометрический метод	5.0	-
112	457701.24	1351427.56	Картометрический метод	5.0	-
113	457675.81	1351406.41	Картометрический метод	5.0	-
114	457670.77	1351396.08	Картометрический метод	5.0	-
115	457670.94	1351389.35	Картометрический метод	5.0	-
116	457671.53	1351366.37	Картометрический метод	5.0	-
117	457673.39	1351348.98	Картометрический метод	5.0	-
118	457674.30	1351340.43	Картометрический метод	5.0	-
119	457680.09	1351304.68	Картометрический метод	5.0	-
120	457680.76	1351288.77	Картометрический метод	5.0	-

3. Сведения о характерных точках части (частей) границы объекта					
Обозначение характерных точек части границы	Координаты, м		Метод определения координат характерной точки	Средняя квадратическая погрешность положения характерной точки (Mt), м	Описание обозначения точки на местности (при наличии)
	X	Y			
1	2	3	4	5	6
121	457680.84	1351286.80	Картометрический метод	5.0	-
122	457679.73	1351279.55	Картометрический метод	5.0	-
123	457679.33	1351276.98	Картометрический метод	5.0	-
124	457681.32	1351257.74	Картометрический метод	5.0	-
125	457683.19	1351258.88	Картометрический метод	5.0	-
126	457696.18	1351229.69	Картометрический метод	5.0	-
127	457696.62	1351228.70	Картометрический метод	5.0	-
128	457696.23	1351216.09	Картометрический метод	5.0	-
129	457696.33	1351215.87	Картометрический метод	5.0	-
130	457703.88	1351199.33	Картометрический метод	5.0	-
131	457709.81	1351186.32	Картометрический метод	5.0	-
132	457732.68	1351170.80	Картометрический метод	5.0	-
133	457745.08	1351165.98	Картометрический метод	5.0	-
134	457753.58	1351162.31	Картометрический метод	5.0	-
135	457766.78	1351158.86	Картометрический метод	5.0	-
136	457779.16	1351154.61	Картометрический метод	5.0	-
137	457804.28	1351145.18	Картометрический метод	5.0	-
138	457818.91	1351141.71	Картометрический метод	5.0	-
139	457811.60	1351121.30	Картометрический метод	5.0	-
140	457810.94	1351118.33	Картометрический метод	5.0	-
141	457810.29	1351115.35	Картометрический метод	5.0	-
142	457816.08	1351122.21	Картометрический метод	5.0	-
143	457828.40	1351125.71	Картометрический метод	5.0	-
144	457839.66	1351125.71	Картометрический метод	5.0	-
145	457844.11	1351125.71	Картометрический метод	5.0	-
146	457852.36	1351123.75	Картометрический метод	5.0	-

3. Сведения о характерных точках части (частей) границы объекта					
Обозначение характерных точек части границы	Координаты, м		Метод определения координат характерной точки	Средняя квадратическая погрешность положения характерной точки (Mt), м	Описание обозначения точки на местности (при наличии)
	X	Y			
1	2	3	4	5	6
147	457860.62	1351121.78	Картометрический метод	5.0	-
148	457873.19	1351110.78	Картометрический метод	5.0	-
149	457874.68	1351106.74	Картометрический метод	5.0	-
150	457881.84	1351137.60	Картометрический метод	5.0	-
151	457898.94	1351173.69	Картометрический метод	5.0	-
152	457918.92	1351207.89	Картометрический метод	5.0	-
153	457945.56	1351223.91	Картометрический метод	5.0	-
154	457963.65	1351212.12	Картометрический метод	5.0	-
155	457982.64	1351176.84	Картометрический метод	5.0	-
156	458006.22	1351143.54	Картометрический метод	5.0	-
157	458031.87	1351108.89	Картометрический метод	5.0	-
158	458051.13	1351092.60	Картометрический метод	5.0	-
159	458070.84	1351079.91	Картометрический метод	5.0	-
160	458098.02	1351062.99	Картометрический метод	5.0	-
161	458113.95	1351052.19	Картометрический метод	5.0	-
162	458111.43	1351042.29	Картометрический метод	5.0	-
163	458111.43	1351027.71	Картометрический метод	5.0	-
164	458106.39	1351004.67	Картометрический метод	5.0	-
165	458117.92	1350994.81	Картометрический метод	5.0	-
166	458129.90	1350987.89	Картометрический метод	5.0	-
167	458080.30	1350827.23	Картометрический метод	5.0	-
168	458071.81	1350797.66	Картометрический метод	5.0	-
169	458057.97	1350749.43	Картометрический метод	5.0	-
170	458056.99	1350735.12	Картометрический метод	5.0	-
171	458059.12	1350698.60	Картометрический метод	5.0	-
172	458049.06	1350694.08	Картометрический метод	5.0	-

3. Сведения о характерных точках части (частей) границы объекта					
Обозначение характерных точек части границы	Координаты, м		Метод определения координат характерной точки	Средняя квадратическая погрешность положения характерной точки (Mt), м	Описание обозначения точки на местности (при наличии)
	X	Y			
1	2	3	4	5	6
173	458033.13	1350696.78	Картометрический метод	5.0	-
174	458011.98	1350715.95	Картометрический метод	5.0	-
175	457990.92	1350727.56	Картометрический метод	5.0	-
176	457998.56	1350710.17	Картометрический метод	5.0	-
177	458012.49	1350686.36	Картометрический метод	5.0	-
178	458029.71	1350649.67	Картометрический метод	5.0	-
179	458034.81	1350629.16	Картометрический метод	5.0	-
180	458016.83	1350612.53	Картометрический метод	5.0	-
181	458000.81	1350624.21	Картометрический метод	5.0	-
182	457987.48	1350644.58	Картометрический метод	5.0	-
183	457970.02	1350669.74	Картометрический метод	5.0	-
184	457954.04	1350688.90	Картометрический метод	5.0	-
185	457939.86	1350689.50	Картометрический метод	5.0	-
186	457933.28	1350685.01	Картометрический метод	5.0	-
187	457926.69	1350680.52	Картометрический метод	5.0	-
188	457921.90	1350637.69	Картометрический метод	5.0	-
189	457909.62	1350610.14	Картометрический метод	5.0	-
190	457892.19	1350594.72	Картометрический метод	5.0	-
191	457893.81	1350585.09	Картометрический метод	5.0	-
192	457897.95	1350554.13	Картометрический метод	5.0	-
193	457912.17	1350524.97	Картометрический метод	5.0	-
194	457924.32	1350492.21	Картометрический метод	5.0	-
195	457930.62	1350487.98	Картометрический метод	5.0	-
196	457940.43	1350482.76	Картометрический метод	5.0	-
197	457980.39	1350516.87	Картометрический метод	5.0	-
198	458007.03	1350541.71	Картометрический метод	5.0	-

3. Сведения о характерных точках части (частей) границы объекта					
Обозначение характерных точек части границы	Координаты, м		Метод определения координат характерной точки	Средняя квадратическая погрешность положения характерной точки (Mt), м	Описание обозначения точки на местности (при наличии)
	X	Y			
1	2	3	4	5	6
199	458020.08	1350555.66	Картометрический метод	5.0	-
200	458033.40	1350573.39	Картометрический метод	5.0	-
201	458055.09	1350600.93	Картометрический метод	5.0	-
202	458075.16	1350638.37	Картометрический метод	5.0	-
203	458075.61	1350640.99	Картометрический метод	5.0	-
204	458077.86	1350654.03	Картометрический метод	5.0	-
205	458070.48	1350703.71	Картометрический метод	5.0	-
206	458068.29	1350731.10	Картометрический метод	5.0	-
207	458069.28	1350745.42	Картометрический метод	5.0	-
208	458091.61	1350823.21	Картометрический метод	5.0	-
209	458141.24	1350983.97	Картометрический метод	5.0	-
210	458174.27	1350985.20	Картометрический метод	5.0	-
211	458177.57	1351014.41	Картометрический метод	5.0	-
212	458181.36	1351013.76	Картометрический метод	5.0	-
213	458181.63	1351044.00	Картометрический метод	5.0	-
214	458186.31	1351061.90	Картометрический метод	5.0	-
215	458184.61	1351087.30	Картометрический метод	5.0	-
216	458198.09	1351127.12	Картометрический метод	5.0	-
217	458212.99	1351127.74	Картометрический метод	5.0	-
218	458231.62	1351133.33	Картометрический метод	5.0	-
219	458245.28	1351136.43	Картометрический метод	5.0	-
220	458260.18	1351133.95	Картометрический метод	5.0	-
221	458265.15	1351128.98	Картометрический метод	5.0	-
222	458273.84	1351120.29	Картометрический метод	5.0	-
223	458283.16	1351117.80	Картометрический метод	5.0	-
224	458291.85	1351119.67	Картометрический метод	5.0	-

3. Сведения о характерных точках части (частей) границы объекта					
Обозначение характерных точек части границы	Координаты, м		Метод определения координат характерной точки	Средняя квадратическая погрешность положения характерной точки (Mt), м	Описание обозначения точки на местности (при наличии)
	X	Y			
1	2	3	4	5	6
225	458306.13	1351132.71	Картометрический метод	5.0	-
226	458317.31	1351137.05	Картометрический метод	5.0	-
227	458326.63	1351138.30	Картометрический метод	5.0	-
228	458335.32	1351134.57	Картометрический метод	5.0	-
229	458343.39	1351127.74	Картометрический метод	5.0	-
230	458350.84	1351115.32	Картометрический метод	5.0	-
231	458358.30	1351108.49	Картометрический метод	5.0	-
232	458364.50	1351106.01	Картометрический метод	5.0	-
233	458377.55	1351107.25	Картометрический метод	5.0	-
234	458416.04	1351128.36	Картометрический метод	5.0	-
235	458427.84	1351133.33	Картометрический метод	5.0	-
236	458436.54	1351133.33	Картометрический метод	5.0	-
237	458445.85	1351130.22	Картометрический метод	5.0	-
238	458454.54	1351121.53	Картометрический метод	5.0	-
239	458461.37	1351110.97	Картометрический метод	5.0	-
240	458473.79	1351104.14	Картометрический метод	5.0	-
241	458488.08	1351098.55	Картометрический метод	5.0	-
242	458501.74	1351098.55	Картометрический метод	5.0	-
243	458513.54	1351104.14	Картометрический метод	5.0	-
244	458523.47	1351115.94	Картометрический метод	5.0	-
245	458529.06	1351125.26	Картометрический метод	5.0	-
246	458535.27	1351132.09	Картометрический метод	5.0	-
247	458544.58	1351132.09	Картометрический метод	5.0	-
248	458552.04	1351127.12	Картометрический метод	5.0	-
249	458555.14	1351117.18	Картометрический метод	5.0	-
250	458558.87	1351099.18	Картометрический метод	5.0	-

3. Сведения о характерных точках части (частей) границы объекта					
Обозначение характерных точек части границы	Координаты, м		Метод определения координат характерной точки	Средняя квадратическая погрешность положения характерной точки (Mt), м	Описание обозначения точки на местности (при наличии)
	X	Y			
1	2	3	4	5	6
251	458565.08	1351086.76	Картометрический метод	5.0	-
252	458573.15	1351083.03	Картометрический метод	5.0	-
253	458584.33	1351082.41	Картометрический метод	5.0	-
254	458603.81	1351089.20	Картометрический метод	5.0	-
255	458612.21	1351095.25	Картометрический метод	5.0	-
256	458631.44	1351108.63	Картометрический метод	5.0	-
257	458640.33	1351112.83	Картометрический метод	5.0	-
258	458644.73	1351113.12	Картометрический метод	5.0	-
259	458648.54	1351112.15	Картометрический метод	5.0	-
260	458651.95	1351110.00	Картометрический метод	5.0	-
261	458654.10	1351105.90	Картометрический метод	5.0	-
262	458654.49	1351101.60	Картометрический метод	5.0	-
263	458653.91	1351096.42	Картометрический метод	5.0	-
264	458648.83	1351084.02	Картометрический метод	5.0	-
265	458647.66	1351080.70	Картометрический метод	5.0	-
266	458647.66	1351079.04	Картометрический метод	5.0	-
267	458648.24	1351077.77	Картометрический метод	5.0	-
268	458649.71	1351076.21	Картометрический метод	5.0	-
269	458652.83	1351074.94	Картометрический метод	5.0	-
270	458657.33	1351074.36	Картометрический метод	5.0	-
271	458671.39	1351075.63	Картометрический метод	5.0	-
272	458679.00	1351076.01	Картометрический метод	5.0	-
273	458683.79	1351075.04	Картометрический метод	5.0	-
274	458686.52	1351073.08	Картометрический метод	5.0	-
275	458691.89	1351065.37	Картометрический метод	5.0	-
276	458695.60	1351060.88	Картометрический метод	5.0	-

3. Сведения о характерных точках части (частей) границы объекта					
Обозначение характерных точек части границы	Координаты, м		Метод определения координат характерной точки	Средняя квадратическая погрешность положения характерной точки (Mt), м	Описание обозначения точки на местности (при наличии)
	X	Y			
1	2	3	4	5	6
277	458699.81	1351057.76	Картометрический метод	5.0	-
278	458705.17	1351056.39	Картометрический метод	5.0	-
279	458712.21	1351055.70	Картометрический метод	5.0	-
280	458721.58	1351057.27	Картометрический метод	5.0	-
281	458729.10	1351059.51	Картометрический метод	5.0	-
282	458735.16	1351062.15	Картометрический метод	5.0	-
283	458738.67	1351062.73	Картометрический метод	5.0	-
284	458741.60	1351062.44	Картометрический метод	5.0	-
285	458746.78	1351060.00	Картометрический метод	5.0	-
286	458752.74	1351055.61	Картометрический метод	5.0	-
287	458760.06	1351049.36	Картометрический метод	5.0	-
288	458770.80	1351038.32	Картометрический метод	5.0	-
289	458776.07	1351033.83	Картометрический метод	5.0	-
290	458782.91	1351030.02	Картометрический метод	5.0	-
291	458788.57	1351028.46	Картометрический метод	5.0	-
292	458813.09	1351027.48	Картометрический метод	5.0	-
293	458818.75	1351027.38	Картометрический метод	5.0	-
294	458824.32	1351029.04	Картометрический метод	5.0	-
295	458828.91	1351032.36	Картометрический метод	5.0	-
296	458832.81	1351035.59	Картометрический метод	5.0	-
297	458835.16	1351039.49	Картометрический метод	5.0	-
298	458836.23	1351044.27	Картометрический метод	5.0	-
299	458836.33	1351047.50	Картометрический метод	5.0	-
300	458835.94	1351049.94	Картометрический метод	5.0	-
301	458833.79	1351053.07	Картометрический метод	5.0	-
302	458824.02	1351060.10	Картометрический метод	5.0	-

3. Сведения о характерных точках части (частей) границы объекта					
Обозначение характерных точек части границы	Координаты, м		Метод определения координат характерной точки	Средняя квадратическая погрешность положения характерной точки (Mt), м	Описание обозначения точки на местности (при наличии)
	X	Y			
1	2	3	4	5	6
303	458821.58	1351061.85	Картометрический метод	5.0	-
304	458821.00	1351063.90	Картометрический метод	5.0	-
305	458821.09	1351066.74	Картометрический метод	5.0	-
306	458821.87	1351069.18	Картометрический метод	5.0	-
307	458824.32	1351071.52	Картометрический метод	5.0	-
308	458828.51	1351073.28	Картометрический метод	5.0	-
309	458833.01	1351073.77	Картометрический метод	5.0	-
310	458840.73	1351072.11	Картометрический метод	5.0	-
311	458855.86	1351066.05	Картометрический метод	5.0	-
312	458870.12	1351060.19	Картометрический метод	5.0	-
313	458875.49	1351058.73	Картометрический метод	5.0	-
314	458881.15	1351058.24	Картометрический метод	5.0	-
315	458886.82	1351058.63	Картометрический метод	5.0	-
316	458891.21	1351060.10	Картометрический метод	5.0	-
317	458904.14	1351082.04	Картометрический метод	5.0	-
318	458909.82	1351093.94	Картометрический метод	5.0	-
319	458862.37	1351087.46	Картометрический метод	5.0	-
320	458802.55	1351084.33	Картометрический метод	5.0	-
321	458783.83	1351084.56	Картометрический метод	5.0	-
322	458774.69	1351109.97	Картометрический метод	5.0	-
323	458770.27	1351139.71	Картометрический метод	5.0	-
324	458772.07	1351168.06	Картометрический метод	5.0	-
325	458788.59	1351235.55	Картометрический метод	5.0	-
326	458785.17	1351247.59	Картометрический метод	5.0	-
327	458777.47	1351260.67	Картометрический метод	5.0	-
328	458767.08	1351267.22	Картометрический метод	5.0	-

3. Сведения о характерных точках части (частей) границы объекта					
Обозначение характерных точек части границы	Координаты, м		Метод определения координат характерной точки	Средняя квадратическая погрешность положения характерной точки (Mt), м	Описание обозначения точки на местности (при наличии)
	X	Y			
1	2	3	4	5	6
329	458750.14	1351266.45	Картометрический метод	5.0	-
330	458742.93	1351265.01	Картометрический метод	5.0	-
331	458671.45	1351250.75	Картометрический метод	5.0	-
332	458661.39	1351248.74	Картометрический метод	5.0	-
333	458602.49	1351237.19	Картометрический метод	5.0	-
334	458568.55	1351227.41	Картометрический метод	5.0	-
335	458539.73	1351219.10	Картометрический метод	5.0	-
336	458479.16	1351204.93	Картометрический метод	5.0	-
337	458440.98	1351196.00	Картометрический метод	5.0	-
338	458378.61	1351182.91	Картометрический метод	5.0	-
339	458347.62	1351179.06	Картометрический метод	5.0	-
340	458339.53	1351182.14	Картометрический метод	5.0	-
341	458334.14	1351190.60	Картометрический метод	5.0	-
342	458328.75	1351219.09	Картометрический метод	5.0	-
343	458315.66	1351258.75	Картометрический метод	5.0	-
344	458304.88	1351282.24	Картометрический метод	5.0	-
345	458301.45	1351298.84	Картометрический метод	5.0	-
346	458349.33	1351323.44	Картометрический метод	5.0	-
347	458364.54	1351331.26	Картометрический метод	5.0	-
348	458431.73	1351357.82	Картометрический метод	5.0	-
349	458435.67	1351358.89	Картометрический метод	5.0	-
350	458469.03	1351367.97	Картометрический метод	5.0	-
351	458492.47	1351373.05	Картометрический метод	5.0	-
352	458593.25	1351392.19	Картометрический метод	5.0	-
353	458678.82	1351414.54	Картометрический метод	5.0	-
354	458671.57	1351443.11	Картометрический метод	5.0	-

3. Сведения о характерных точках части (частей) границы объекта

Обозначение характерных точек части границы	Координаты, м		Метод определения координат характерной точки	Средняя квадратическая погрешность положения характерной точки (Mt), м	Описание обозначения точки на местности (при наличии)
	X	Y			
1	2	3	4	5	6
355	458671.07	1351446.05	Картометрический метод	5.0	-
356	458654.64	1351504.43	Картометрический метод	5.0	-
357	458704.22	1351514.69	Картометрический метод	5.0	-
358	458694.07	1351553.72	Картометрический метод	5.0	-
1	458737.93	1351565.55	Картометрический метод	5.0	-

Раздел 3

Сведения о местоположении измененных (уточненных) границ объекта

1. Система координат -

2. Сведения о характерных точках границ объекта

Обозначение характерных точек границ	Существующие координаты, м		Измененные (уточненные) координаты, м		Метод определения координат характерной точки	Средняя квадратическая погрешность положения характерной точки (Mt), м	Описание обозначения точки на местности (при наличии)
	X	Y	X	Y			
1	2	3	4	5	6	7	8
-	-	-	-	-	-	-	

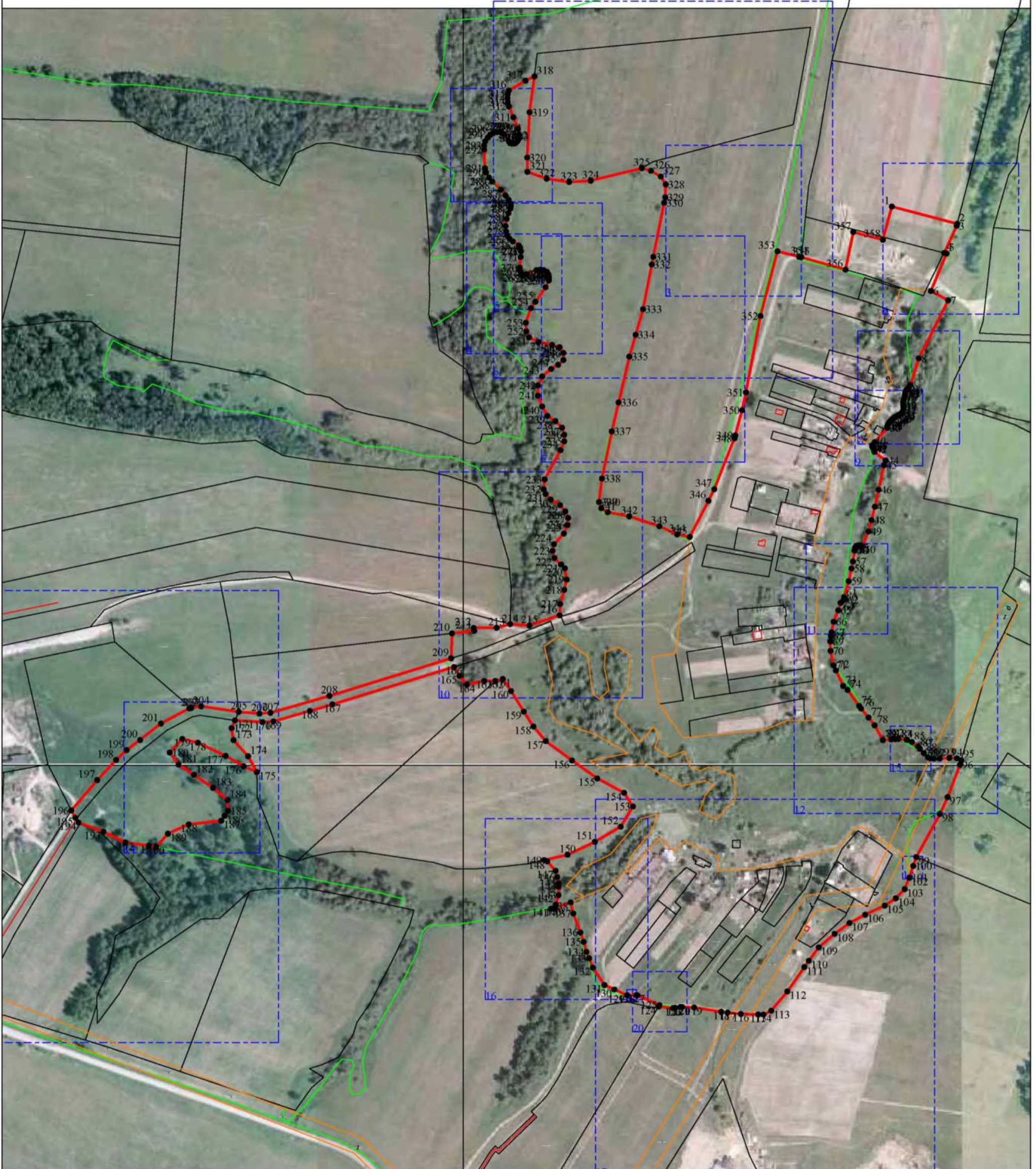
3. Сведения о характерных точках части (частей) границы объекта

Обозначение характерных точек части границы	Существующие координаты, м		Измененные (уточненные) координаты, м		Метод определения координат характерной точки	Средняя квадратическая погрешность положения характерной точки (Mt), м	Описание обозначения точки на местности (при наличии)
	X	Y	X	Y			
1	2	3	4	5	6	7	8
-	-	-	-	-	-	-	

ОПИСАНИЕ МЕСТОПОЛОЖЕНИЯ ГРАНИЦ

Населенного пункта деревня Лыткино МО СП "Деревня Похвиснево" Тарусского района
Калужской области

План границ объекта



Условные обозначения:

- - граница населенного пункта
- - граница земельных участков по сведениям ЕГРН
- - граница кадастрового квартала
- 1** - характерная точка границы населенного пункта и её номер
- :340** - обозначение земельных участков по сведениям ЕГРН
- 40:01:040705** - обозначение кадастрового квартала

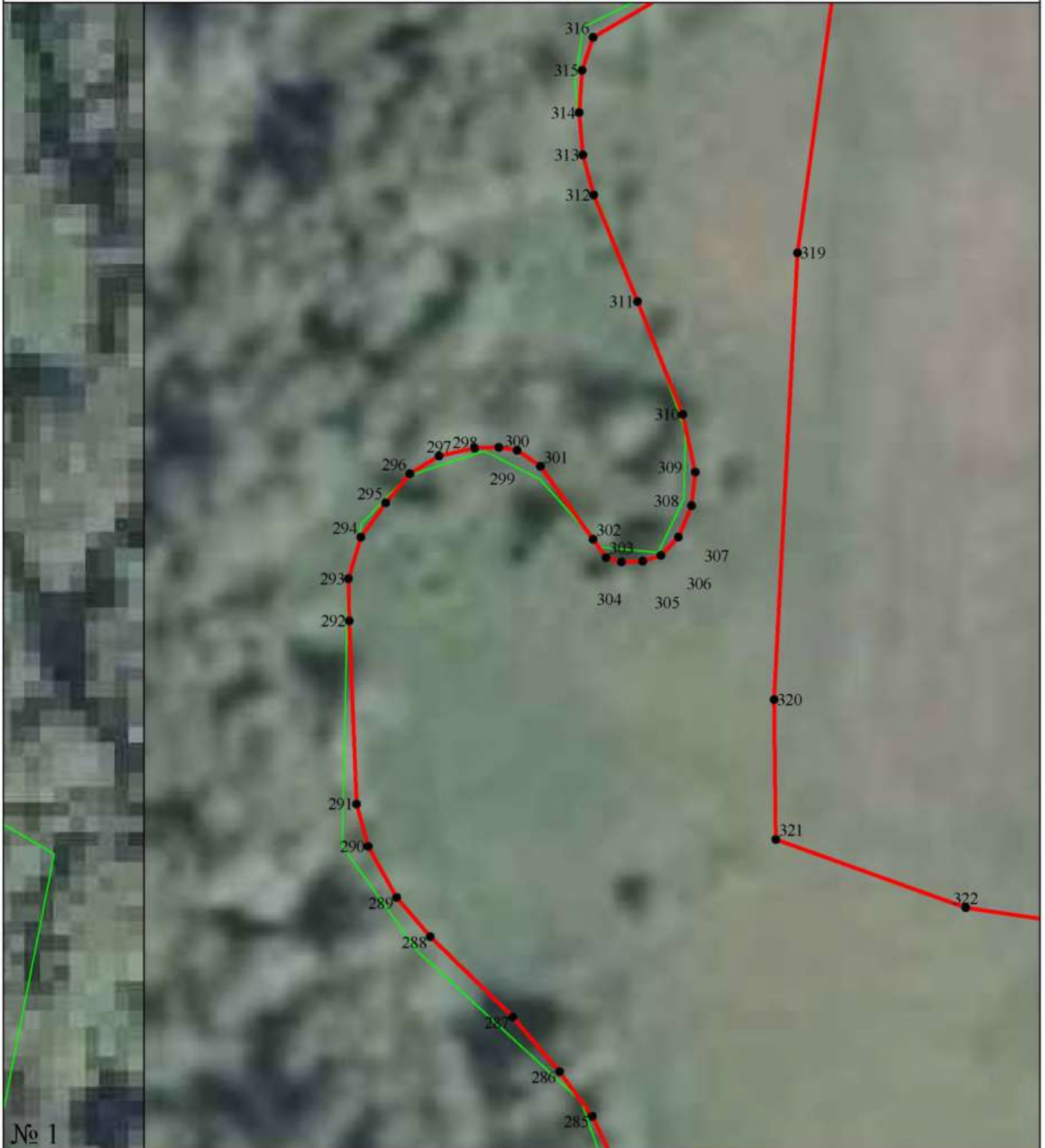
 - выноски листов

Масштаб 1:5000

Подпись  Дата «17» июня 2019 г.

Место для оттиска печати (при наличии) лица, составившего описание местоположения границ объекта

ОПИСАНИЕ МЕСТОПОЛОЖЕНИЯ ГРАНИЦ
Населенного пункта деревня Лыткино МО СП "Деревня Похвиснево"
Тарусского района Калужской области
План границ объекта

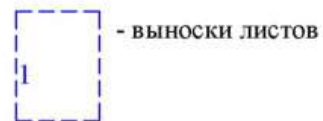


№ 1

Условные обозначения:

Масштаб 1:750

- - граница населенного пункта
- - граница земельных участков по сведениям ЕГРН
- - граница кадастрового квартала
- 1 - характеристическая точка границы населенного пункта и её номер
- :340 - обозначение земельных участков по сведениям ЕГРН
- 40:01:040705 - обозначение кадастрового квартала



- ВЫНОСКИ ЛИСТОВ

Подпись _____



Дата «17» июня 2019 г.

Место для оттиска печати (при наличии) лица, составившего описание местоположения границ объекта

ОПИСАНИЕ МЕСТОПОЛОЖЕНИЯ ГРАНИЦ
Населенного пункта деревня Лыткино МО СП "Деревня Похвиснево"
Тарусского района Калужской области
План границ объекта

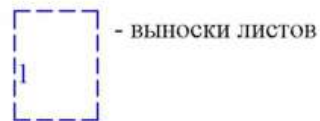


№ 2

Условные обозначения:

Масштаб 1:500

- - граница населенного пункта
- - граница земельных участков по сведениям ЕГРН
- - граница кадастрового квартала
- 1** - характеристическая точка границы населенного пункта и её номер
- :340** - обозначение земельных участков по сведениям ЕГРН
- 40:01:040705** - обозначение кадастрового квартала



- выноски листов

Подпись _____



Дата «17» июня 2019 г.

Место для оттиска печати (при наличии) лица, составившего описание местоположения границ объекта

ОПИСАНИЕ МЕСТОПОЛОЖЕНИЯ ГРАНИЦ
Населенного пункта деревня Лыткино МО СП "Деревня Похвиснево"
Тарусского района Калужской области
План границ объекта



№ 3

Условные обозначения:

Масштаб 1:1000

- - граница населенного пункта
- - граница земельных участков по сведениям ЕГРН
- - граница кадастрового квартала
- 1** - характерная точка границы населенного пункта и её номер
- 340** - обозначение земельных участков по сведениям ЕГРН
- 40:01:040705** - обозначение кадастрового квартала



- выноски листов

Подпись 

Дата «17» июня 2019 г.

Место для оттиска печати (при наличии) лица, составившего описание местоположения границ объекта

ОПИСАНИЕ МЕСТОПОЛОЖЕНИЯ ГРАНИЦ
Населенного пункта деревня Лыткино МО СП "Деревня Похвиснево"
Тарусского района Калужской области
План границ объекта



№ 4

Условные обозначения:

Масштаб 1:1000

- - граница населенного пункта
- - граница земельных участков по сведениям ЕГРН
- - граница кадастрового квартала
- 1** - характеристика точки границы населенного пункта и её номер
- :340** - обозначение земельных участков по сведениям ЕГРН
- 40:01:040705** - обозначение кадастрового квартала



Подпись 

Дата «17» июня 2019 г.

Место для оттиска печати (при наличии) лица, составившего описание местоположения границ объекта

ОПИСАНИЕ МЕСТОПОЛОЖЕНИЯ ГРАНИЦ
Населенного пункта деревня Лыткино МО СП "Деревня Похвиснево"
Тарусского района Калужской области
План границ объекта



Условные обозначения:

Масштаб 1:500

- - граница населенного пункта
- - граница земельных участков по сведениям ЕГРН
- - граница кадастрового квартала
- 1 - характеристическая точка границы населенного пункта и её номер
- :340 - обозначение земельных участков по сведениям ЕГРН
- 40:01:040705 - обозначение кадастрового квартала



- выноски листов

Подпись _____



Дата «17» июня 2019 г.

Место для оттиска печати (при наличии) лица, составившего описание местоположения границ объекта

ОПИСАНИЕ МЕСТОПОЛОЖЕНИЯ ГРАНИЦ
Населенного пункта деревня Лыткино МО СП "Деревня Похвиснево"
Тарусского района Калужской области
План границ объекта

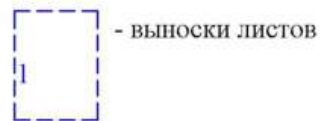


№ 6

Условные обозначения:

Масштаб 1:500

- - граница населенного пункта
- - граница земельных участков по сведениям ЕГРН
- - граница кадастрового квартала
- 1** - характерная точка границы населенного пункта и её номер
- :340** - обозначение земельных участков по сведениям ЕГРН
- 40:01:040705** - обозначение кадастрового квартала



- выноски листов

Подпись _____



Дата «17» июня 2019 г.

Место для оттиска печати (при наличии) лица, составившего описание местоположения границ объекта

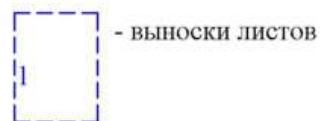
ОПИСАНИЕ МЕСТОПОЛОЖЕНИЯ ГРАНИЦ
Населенного пункта деревня Лыткино МО СП "Деревня Похвиснево"
Тарусского района Калужской области
План границ объекта



Условные обозначения:

Масштаб 1:1500

- - граница населенного пункта
- - граница земельных участков по сведениям ЕГРН
- - граница кадастрового квартала
- 1 - характеристическая точка границы населенного пункта и её номер
- :340 - обозначение земельных участков по сведениям ЕГРН
- 40:01:040705 - обозначение кадастрового квартала



- выноски листов

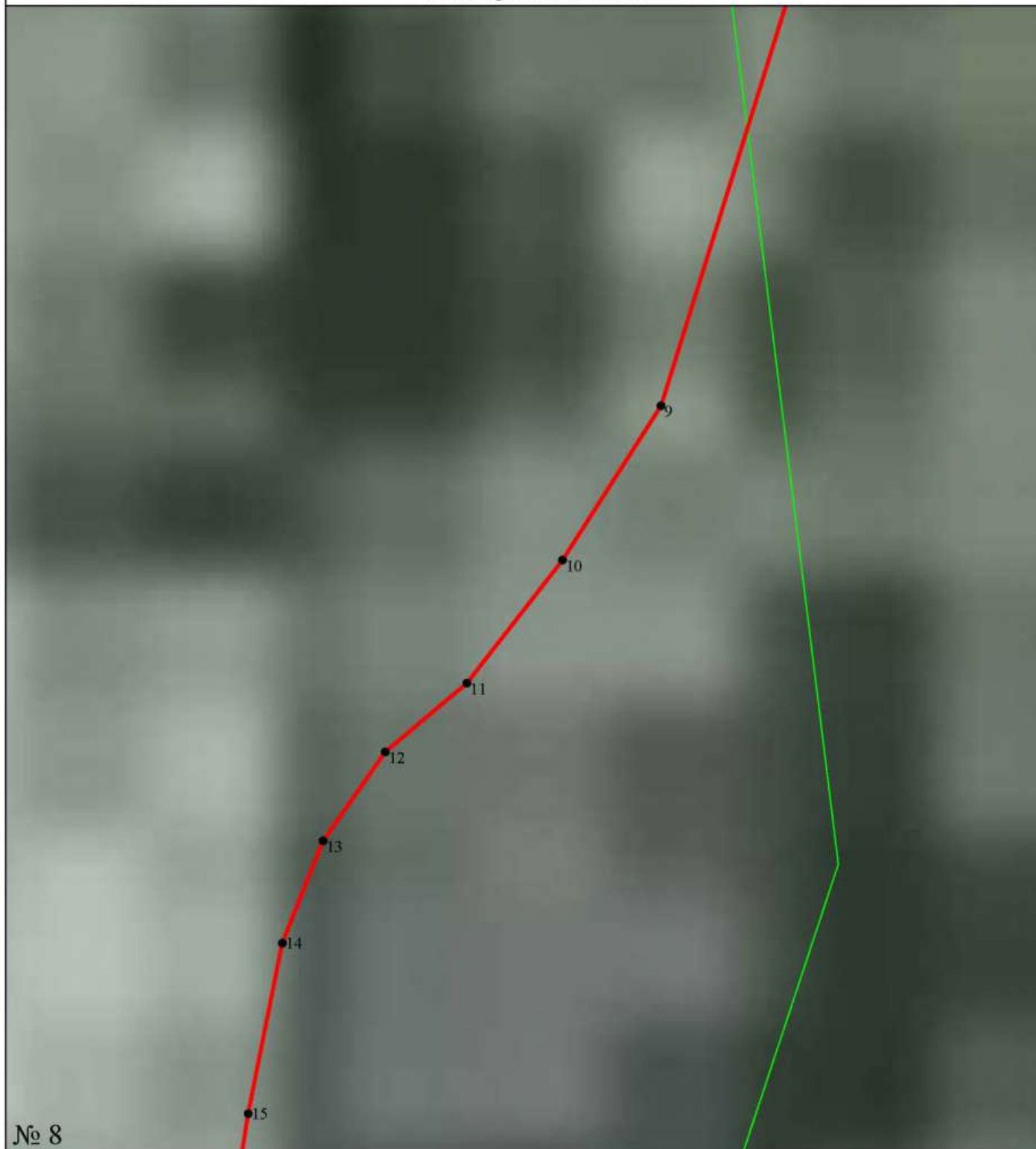
Подпись _____



Дата «17» июня 2019 г.

Место для оттиска печати (при наличии) лица, составившего описание местоположения границ объекта

ОПИСАНИЕ МЕСТОПОЛОЖЕНИЯ ГРАНИЦ
Населенного пункта деревня Лыткино МО СП "Деревня Похвиснево"
Тарусского района Калужской области
План границ объекта



№ 8

Условные обозначения:

Масштаб 1:100

- - граница населенного пункта
- - граница земельных участков по сведениям ЕГРН
- - граница кадастрового квартала
- 1 - характерная точка границы населенного пункта и её номер
- :340 - обозначение земельных участков по сведениям ЕГРН
- 40:01:040705 - обозначение кадастрового квартала



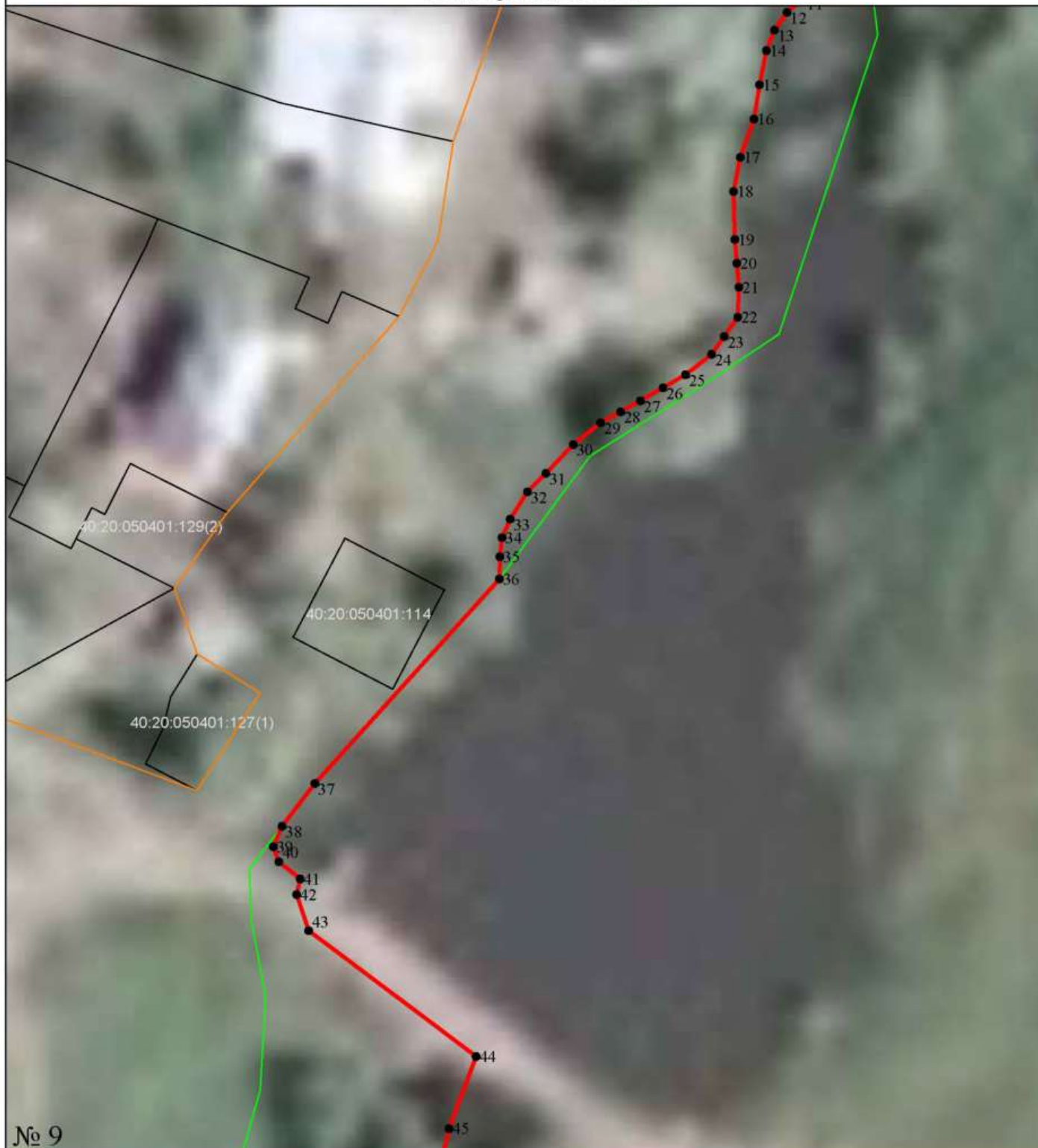
Подпись _____



Дата «17» июня 2019 г.

Место для оттиска печати (при наличии) лица, составившего описание местоположения границ объекта

ОПИСАНИЕ МЕСТОПОЛОЖЕНИЯ ГРАНИЦ
Населенного пункта деревня Лыткино МО СП "Деревня Похвиснево"
Тарусского района Калужской области
План границ объекта



№ 9

Условные обозначения:

Масштаб 1:500

- - граница населенного пункта
- - граница земельных участков по сведениям ЕГРН
- - граница кадастрового квартала
- 1** - характерная точка границы населенного пункта и её номер
- :340** - обозначение земельных участков по сведениям ЕГРН
- 40:01:040705** - обозначение кадастрового квартала

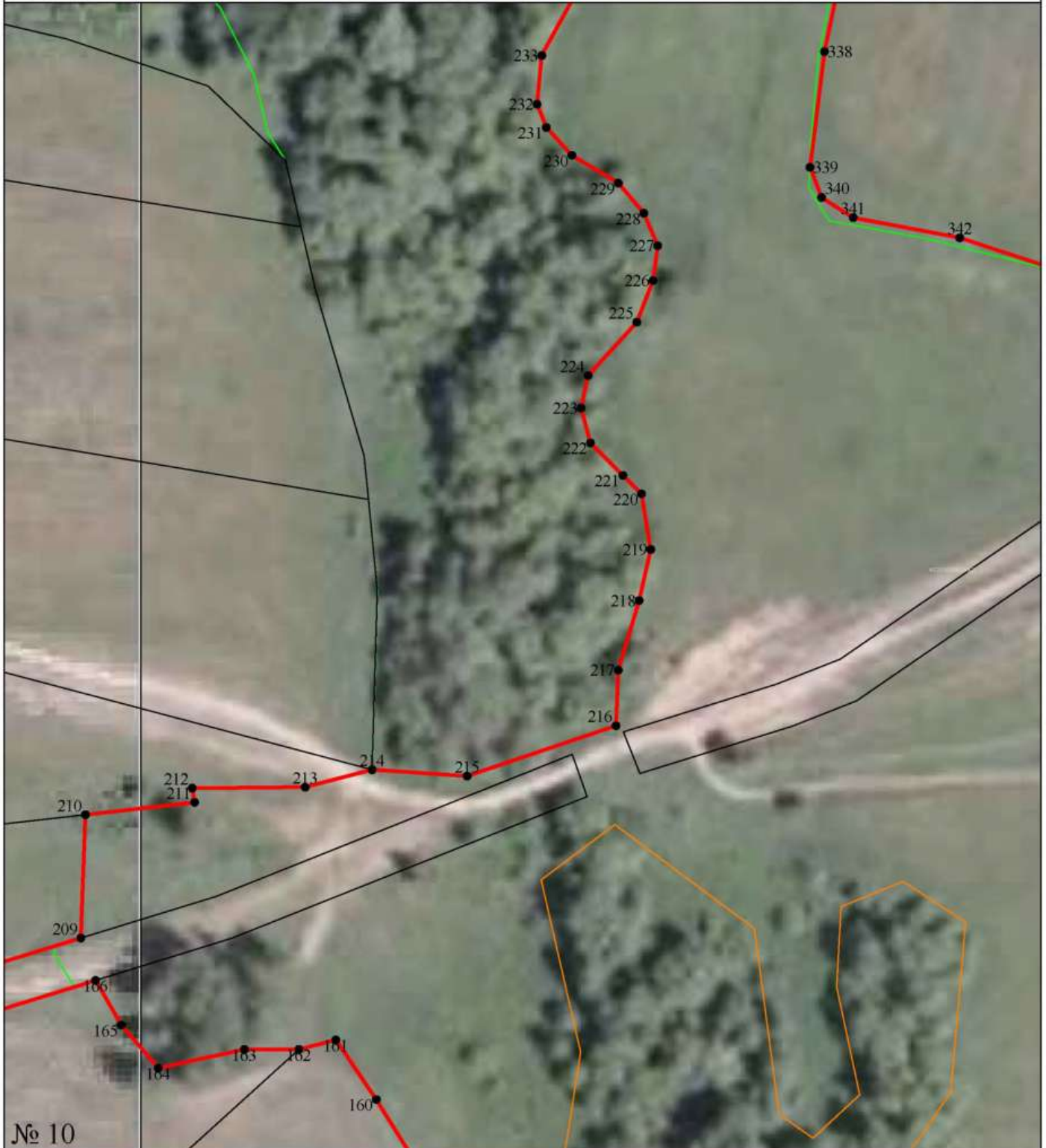


Подпись 

Дата «17» июня 2019 г.

Место для оттиска печати (при наличии) лица, составившего описание местоположения границ объекта

ОПИСАНИЕ МЕСТОПОЛОЖЕНИЯ ГРАНИЦ
Населенного пункта деревня Лыткино МО СП "Деревня Похвиснево"
Тарусского района Калужской области
План границ объекта



№ 10

Условные обозначения:

Масштаб 1:1500

- - граница населенного пункта
- - граница земельных участков по сведениям ЕГРН
- - граница кадастрового квартала
- 1** - характеристическая точка границы населенного пункта и её номер
- :340** - обозначение земельных участков по сведениям ЕГРН
- 40:01:040705** - обозначение кадастрового квартала



Подпись _____ Дата «17» июня 2019 г.



Место для оттиска печати (при наличии) лица, составившего описание местоположения границ объекта

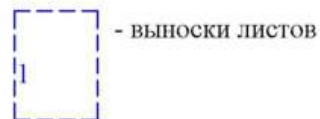
ОПИСАНИЕ МЕСТОПОЛОЖЕНИЯ ГРАНИЦ
Населенного пункта деревня Лыткино МО СП "Деревня Похвиснево"
Тарусского района Калужской области
План границ объекта



Условные обозначения:

Масштаб 1:600

- - граница населенного пункта
- - граница земельных участков по сведениям ЕГРН
- - граница кадастрового квартала
- 1 - характеристическая точка границы населенного пункта и её номер
- :340 - обозначение земельных участков по сведениям ЕГРН
- 40:01:040705 - обозначение кадастрового квартала



- выноски листов

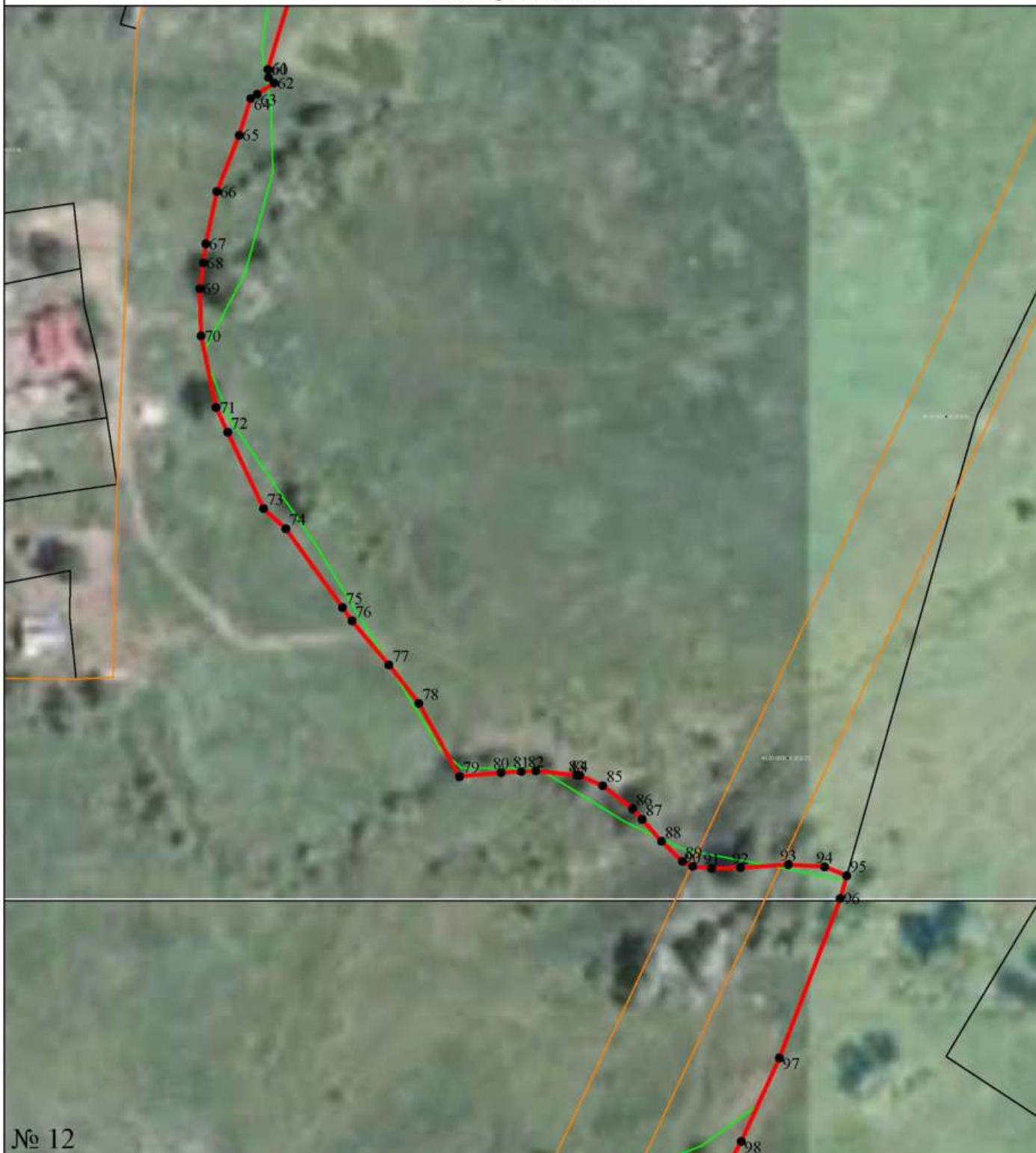
Подпись _____



Дата «17» июня 2019 г.

Место для оттиска печати (при наличии) лица, составившего описание местоположения границ объекта

ОПИСАНИЕ МЕСТОПОЛОЖЕНИЯ ГРАНИЦ
Населенного пункта деревня Лыткино МО СП "Деревня Похвиснево"
Тарусского района Калужской области
План границ объекта



№ 12

Условные обозначения:

Масштаб 1:1500

- - граница населенного пункта
- - граница земельных участков по сведениям ЕГРН
- - граница кадастрового квартала
- 1** - характеристическая точка границы населенного пункта и её номер
- :340** - обозначение земельных участков по сведениям ЕГРН
- 40:01:040705** - обозначение кадастрового квартала



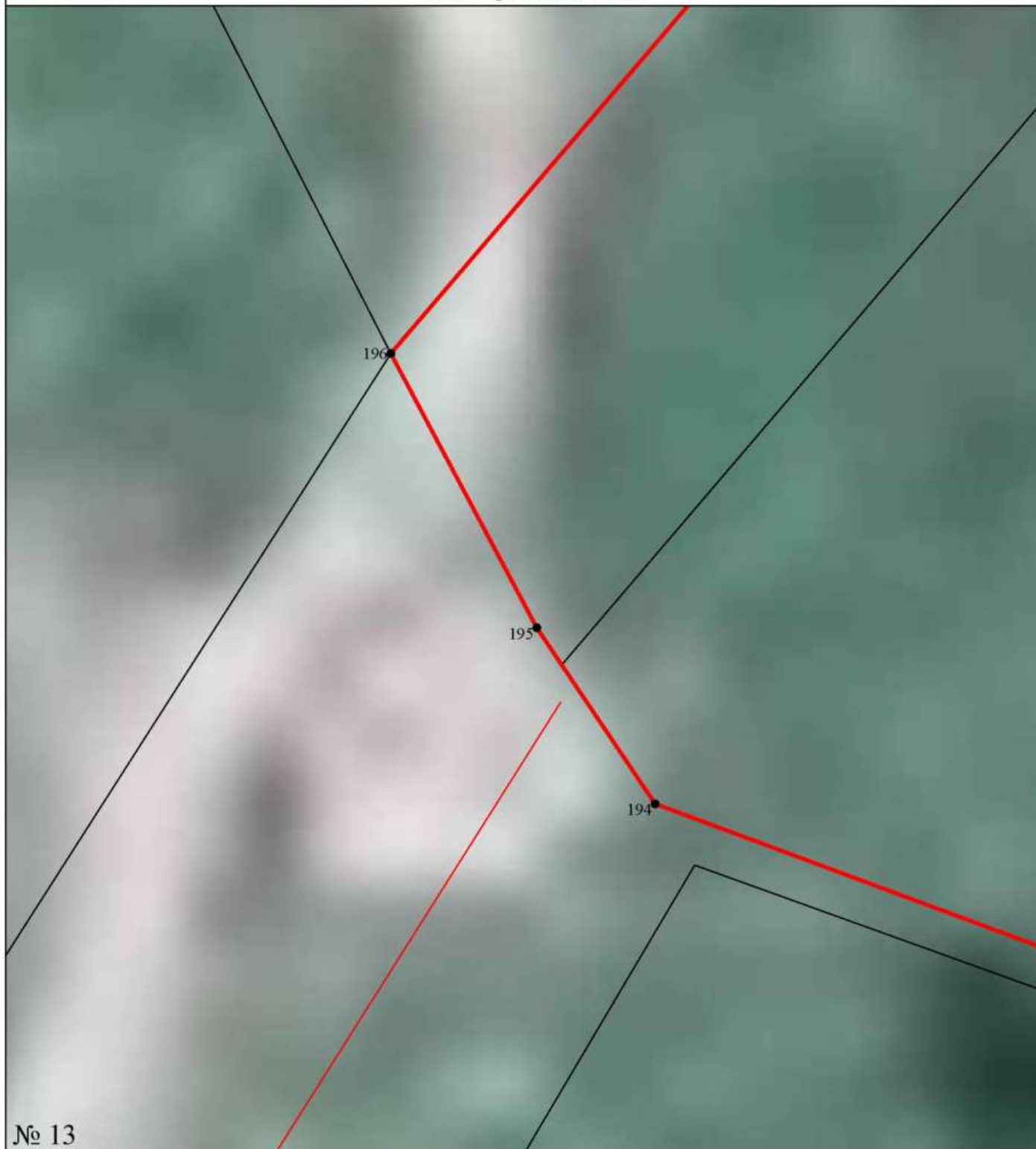
Подпись _____



Дата «17» июня 2019 г.

Место для оттиска печати (при наличии) лица, составившего описание местоположения границ объекта







ОПИСАНИЕ МЕСТОПОЛОЖЕНИЯ ГРАНИЦ
Населенного пункта деревня Лыткино МО СП "Деревня Похвиснево"
Тарусского района Калужской области
План границ объекта



№ 13

Условные обозначения:

Масштаб 1:200

-  - граница населенного пункта
-  - граница земельных участков по сведениям ЕГРН
-  - граница кадастрового квартала
-  - характеристическая точка границы населенного пункта и её номер
-  - обозначение земельных участков по сведениям ЕГРН
-  - обозначение кадастрового квартала



Подпись _____



Дата «17» июня 2019 г.

Место для оттиска печати (при наличии) лица, составившего описание местоположения границ объекта

ОПИСАНИЕ МЕСТОПОЛОЖЕНИЯ ГРАНИЦ
Населенного пункта деревня Лыткино МО СП "Деревня Похвиснево"
Тарусского района Калужской области
План границ объекта



№ 14

Условные обозначения:

Масштаб 1:1000

- - граница населенного пункта
- - граница земельных участков по сведениям ЕГРН
- - граница кадастрового квартала
- 1 - характерная точка границы населенного пункта и её номер
- :340 - обозначение земельных участков по сведениям ЕГРН
- 40:01:040705 - обозначение кадастрового квартала



Подпись _____ Дата «17» июня 2019 г.



Место для оттиска печати (при наличии) лица, составившего описание местоположения границ объекта

ОПИСАНИЕ МЕСТОПОЛОЖЕНИЯ ГРАНИЦ
Населенного пункта деревня Лыткино МО СП "Деревня Похвиснево"
Тарусского района Калужской области
План границ объекта



№ 15

Условные обозначения:

Масштаб 1:300

- - граница населенного пункта
- - граница земельных участков по сведениям ЕГРН
- - граница кадастрового квартала
- 1** - характерная точка границы населенного пункта и её номер
- :340** - обозначение земельных участков по сведениям ЕГРН
- 40:01:040705** - обозначение кадастрового квартала



- выноски листов

Подпись _____



Дата «17» июня 2019 г.

Место для оттиска печати (при наличии) лица, составившего описание местоположения границ объекта

ОПИСАНИЕ МЕСТОПОЛОЖЕНИЯ ГРАНИЦ
Населенного пункта деревня Лыткино МО СП "Деревня Похвиснево"
Тарусского района Калужской области
План границ объекта



№ 16

Условные обозначения:

Масштаб 1:1200

- - граница населенного пункта
- - граница земельных участков по сведениям ЕГРН
- - граница кадастрового квартала
- 1 - характерная точка границы населенного пункта и её номер
- :340 - обозначение земельных участков по сведениям ЕГРН
- 40:01:040705 - обозначение кадастрового квартала



Подпись 

Дата «17» июня 2019 г.

Место для оттиска печати (при наличии) лица, составившего описание местоположения границ объекта

ОПИСАНИЕ МЕСТОПОЛОЖЕНИЯ ГРАНИЦ
Населенного пункта деревня Лыткино МО СП "Деревня Похвиснево"
Тарусского района Калужской области
План границ объекта

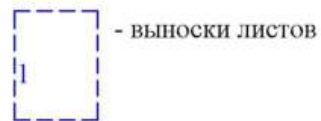


№ 17

Условные обозначения:

Масштаб 1:2000

- - граница населенного пункта
- - граница земельных участков по сведениям ЕГРН
- - граница кадастрового квартала
- 1 - характеристическая точка границы населенного пункта и её номер
- :340 - обозначение земельных участков по сведениям ЕГРН
- 40:01:040705 - обозначение кадастрового квартала



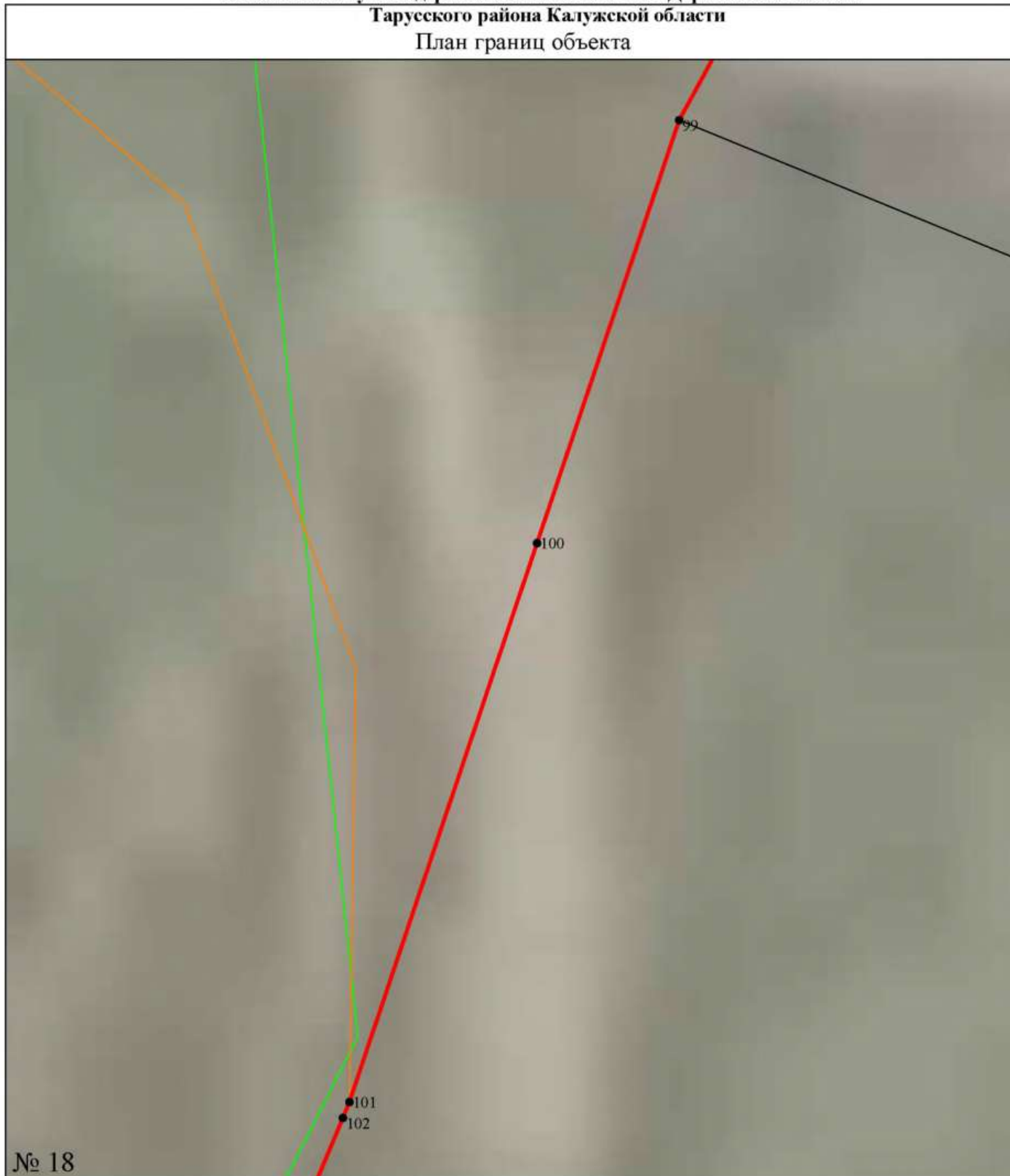
Подпись _____



Дата «17» июня 2019 г.

Место для оттиска печати (при наличии) лица, составившего описание местоположения границ объекта

ОПИСАНИЕ МЕСТОПОЛОЖЕНИЯ ГРАНИЦ
Населенного пункта деревня Лыткино МО СП "Деревня Похвиснево"
Тарусского района Калужской области
План границ объекта

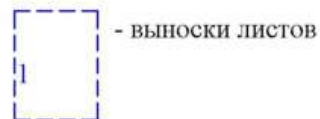


№ 18

Условные обозначения:

Масштаб 1:150

- - граница населенного пункта
- - граница земельных участков по сведениям ЕГРН
- - граница кадастрового квартала
- 1 - характерная точка границы населенного пункта и её номер
- :340 - обозначение земельных участков по сведениям ЕГРН
- 40:01:040705 - обозначение кадастрового квартала



- выноски листов

Подпись _____



Дата «17» июня 2019 г.

Место для оттиска печати (при наличии) лица, составившего описание местоположения границ объекта







ОПИСАНИЕ МЕСТОПОЛОЖЕНИЯ ГРАНИЦ
Населенного пункта деревня Лыткино МО СП "Деревня Похвиснево"
Тарусского района Калужской области
План границ объекта

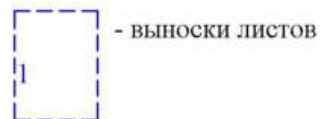


№ 19

Условные обозначения:

Масштаб 1:75

-  - граница населенного пункта
-  - граница земельных участков по сведениям ЕГРН
-  - граница кадастрового квартала
-  - характеристическая точка границы населенного пункта и её номер
-  - обозначение земельных участков по сведениям ЕГРН
-  - обозначение кадастрового квартала



- выноски листов

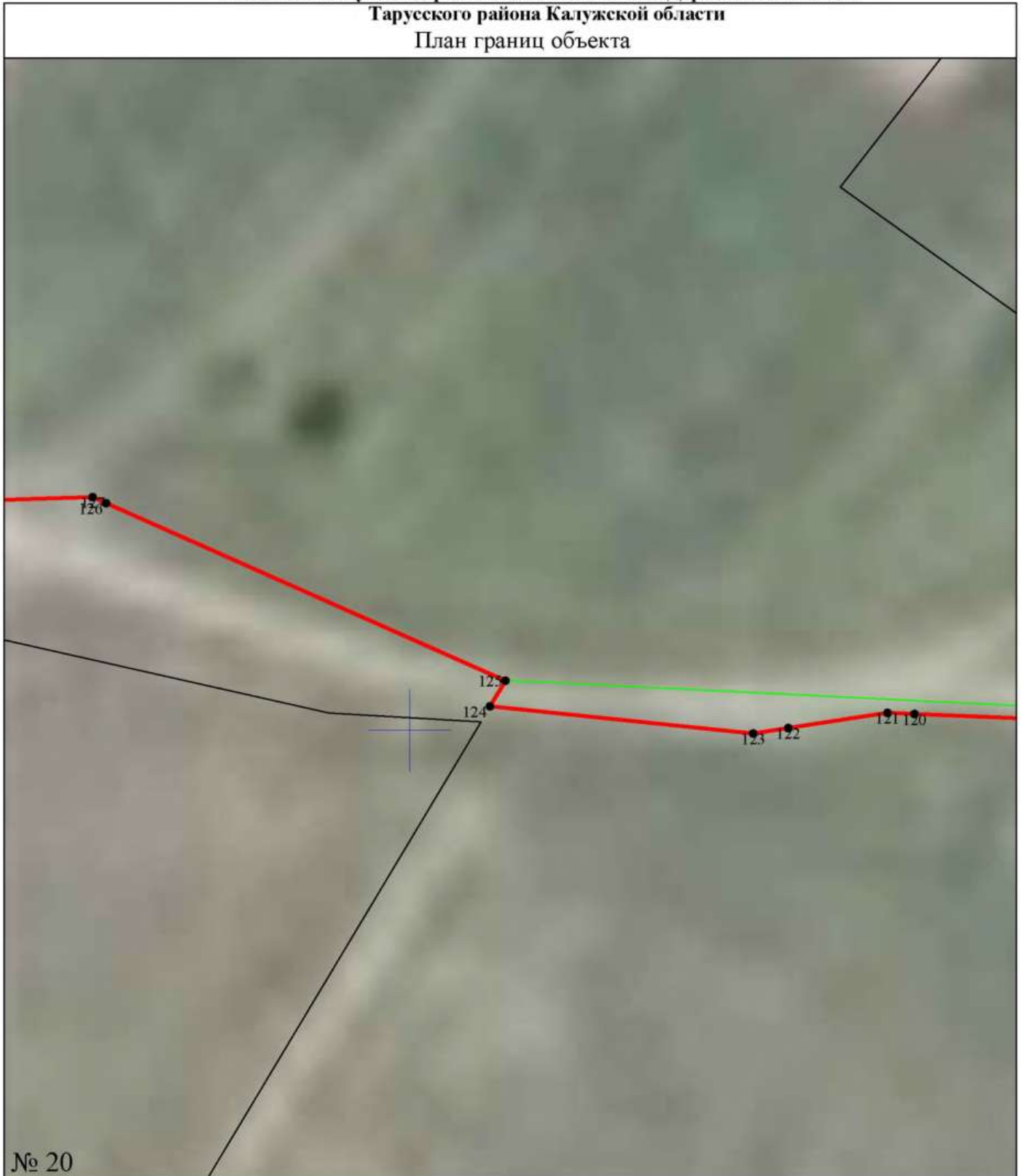
Подпись _____



Дата «17» июня 2019 г.

Место для оттиска печати (при наличии) лица, составившего описание местоположения границ объекта

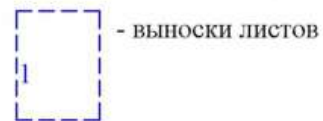
ОПИСАНИЕ МЕСТОПОЛОЖЕНИЯ ГРАНИЦ
Населенного пункта деревня Лыткино МО СП "Деревня Похвиснево"
Тарусского района Калужской области
План границ объекта



Условные обозначения:

Масштаб 1:400

- - граница населенного пункта
- - граница земельных участков по сведениям ЕГРН
- - граница кадастрового квартала
- 1 - характеристическая точка границы населенного пункта и её номер
- :340 - обозначение земельных участков по сведениям ЕГРН
- 40:01:040705 - обозначение кадастрового квартала



- выноски листов

Подпись _____



Дата «17» июня 2019 г.

**Текстовое описание местоположения границ
населенных пунктов, территориальных зон, особо охраняемых природных
территорий, зон с особыми условиями использования территорий**

Прохождение границы		Описание прохождения границы
от точки	до точки	
1	2	3
1	2	по границе земельного участка с КН 40:20:051502:874
2	3	вдоль земель сельскохозяйственного назначения
3	4	вдоль земель сельскохозяйственного назначения
4	5	вдоль земель сельскохозяйственного назначения
5	6	вдоль земель сельскохозяйственного назначения
6	7	вдоль земель сельскохозяйственного назначения
7	8	вдоль земель сельскохозяйственного назначения
8	9	вдоль земель сельскохозяйственного назначения
9	10	по границе водоема (пруд)
10	11	по границе водоема (пруд)
11	12	по границе водоема (пруд)
12	13	по границе водоема (пруд)
13	14	по границе водоема (пруд)
14	15	по границе водоема (пруд)
15	16	по границе водоема (пруд)
16	17	по границе водоема (пруд)
17	18	по границе водоема (пруд)
18	19	по границе водоема (пруд)
19	20	по границе водоема (пруд)
20	21	по границе водоема (пруд)
21	22	по границе водоема (пруд)
22	23	по границе водоема (пруд)
23	24	по границе водоема (пруд)
24	25	по границе водоема (пруд)
25	26	по границе водоема (пруд)
26	27	по границе водоема (пруд)
27	28	по границе водоема (пруд)
28	29	по границе водоема (пруд)
29	30	по границе водоема (пруд)
30	31	по границе водоема (пруд)
31	32	по границе водоема (пруд)
32	33	по границе водоема (пруд)
33	34	по границе водоема (пруд)
34	35	по границе водоема (пруд)
35	36	по границе водоема (пруд)
36	37	по границе водоема (пруд)

**Текстовое описание местоположения границ
населенных пунктов, территориальных зон, особо охраняемых природных
территорий, зон с особыми условиями использования территорий**

Прохождение границы		Описание прохождения границы
от точки	до точки	
1	2	3
37	38	по границе водоема (пруд)
38	39	по границе водоема (пруд)
39	40	по границе водоема (пруд)
40	41	по границе водоема (пруд)
41	42	по границе водоема (пруд)
42	43	по границе водоема (пруд)
43	44	по границе водоема (пруд)
44	45	вдоль земель сельскохозяйственного назначения
45	46	вдоль земель сельскохозяйственного назначения
46	47	вдоль земель сельскохозяйственного назначения
47	48	вдоль земель сельскохозяйственного назначения
48	49	вдоль земель сельскохозяйственного назначения
49	50	вдоль земель сельскохозяйственного назначения
50	51	вдоль земель сельскохозяйственного назначения
51	52	вдоль земель сельскохозяйственного назначения
52	53	вдоль земель сельскохозяйственного назначения
53	54	вдоль земель сельскохозяйственного назначения
54	55	вдоль земель сельскохозяйственного назначения
55	56	вдоль земель сельскохозяйственного назначения
56	57	вдоль земель сельскохозяйственного назначения
57	58	вдоль земель сельскохозяйственного назначения
58	59	вдоль земель сельскохозяйственного назначения
59	60	вдоль земель сельскохозяйственного назначения
60	61	вдоль земель сельскохозяйственного назначения
61	62	вдоль земель сельскохозяйственного назначения
62	63	вдоль земель сельскохозяйственного назначения
63	64	вдоль земель сельскохозяйственного назначения
64	65	вдоль земель сельскохозяйственного назначения
65	66	вдоль земель сельскохозяйственного назначения
66	67	вдоль земель сельскохозяйственного назначения
67	68	вдоль земель сельскохозяйственного назначения
68	69	вдоль земель сельскохозяйственного назначения
69	70	вдоль земель сельскохозяйственного назначения
70	71	вдоль земель сельскохозяйственного назначения
71	72	вдоль земель сельскохозяйственного назначения
72	73	вдоль земель сельскохозяйственного назначения

**Текстовое описание местоположения границ
населенных пунктов, территориальных зон, особо охраняемых природных
территорий, зон с особыми условиями использования территорий**

Прохождение границы		Описание прохождения границы
от точки	до точки	
1	2	3
73	74	вдоль земель сельскохозяйственного назначения
74	75	вдоль земель сельскохозяйственного назначения
75	76	вдоль земель сельскохозяйственного назначения
76	77	вдоль земель сельскохозяйственного назначения
77	78	вдоль земель сельскохозяйственного назначения
78	79	вдоль земель сельскохозяйственного назначения
79	80	вдоль земель сельскохозяйственного назначения
80	81	вдоль земель сельскохозяйственного назначения
81	82	вдоль земель сельскохозяйственного назначения
82	83	вдоль земель сельскохозяйственного назначения
83	84	вдоль земель сельскохозяйственного назначения
84	85	вдоль земель сельскохозяйственного назначения
85	86	вдоль земель сельскохозяйственного назначения
86	87	вдоль земель сельскохозяйственного назначения
87	88	вдоль земель сельскохозяйственного назначения
88	89	вдоль земель сельскохозяйственного назначения
89	90	вдоль земель сельскохозяйственного назначения
90	91	вдоль земель сельскохозяйственного назначения
91	92	вдоль земель сельскохозяйственного назначения
92	93	вдоль земель сельскохозяйственного назначения
93	94	вдоль земель сельскохозяйственного назначения
94	95	вдоль земель сельскохозяйственного назначения
95	96	по границе земельного участка с КН 40:20:051502:28
96	97	по границе земельного участка с КН 40:20:051502:28
97	98	по границе земельного участка с КН 40:20:051502:28
98	99	по границе земельного участка с КН 40:20:051502:28
99	100	вдоль земель сельскохозяйственного назначения
100	101	вдоль земель сельскохозяйственного назначения
101	102	вдоль земель сельскохозяйственного назначения
102	103	вдоль земель сельскохозяйственного назначения
103	104	вдоль земель сельскохозяйственного назначения
104	105	вдоль земель сельскохозяйственного назначения
105	106	вдоль земель сельскохозяйственного назначения
106	107	вдоль земель сельскохозяйственного назначения
107	108	вдоль земель сельскохозяйственного назначения
108	109	вдоль земель сельскохозяйственного назначения

**Текстовое описание местоположения границ
населенных пунктов, территориальных зон, особо охраняемых природных
территорий, зон с особыми условиями использования территорий**

Прохождение границы		Описание прохождения границы
от точки	до точки	
1	2	3
109	110	вдоль земель сельскохозяйственного назначения
110	111	вдоль земель сельскохозяйственного назначения
111	112	вдоль земель сельскохозяйственного назначения
112	113	вдоль земель сельскохозяйственного назначения
113	114	вдоль земель сельскохозяйственного назначения
114	115	вдоль земель сельскохозяйственного назначения
115	116	вдоль земель сельскохозяйственного назначения
116	117	вдоль земель сельскохозяйственного назначения
117	118	вдоль земель сельскохозяйственного назначения
118	119	вдоль земель сельскохозяйственного назначения
119	120	вдоль земель сельскохозяйственного назначения
120	121	вдоль земель сельскохозяйственного назначения
121	122	вдоль земель сельскохозяйственного назначения
122	123	вдоль земель сельскохозяйственного назначения
123	124	вдоль земель сельскохозяйственного назначения
124	125	вдоль земель сельскохозяйственного назначения
125	126	вдоль земель сельскохозяйственного назначения
126	127	вдоль земель сельскохозяйственного назначения
127	128	вдоль земель сельскохозяйственного назначения
128	129	вдоль земель сельскохозяйственного назначения
129	130	вдоль земель сельскохозяйственного назначения
130	131	вдоль земель сельскохозяйственного назначения
131	132	вдоль земель сельскохозяйственного назначения
132	133	вдоль земель сельскохозяйственного назначения
133	134	вдоль земель сельскохозяйственного назначения
134	135	вдоль земель сельскохозяйственного назначения
135	136	вдоль земель сельскохозяйственного назначения
136	137	вдоль земель сельскохозяйственного назначения
137	138	вдоль земель сельскохозяйственного назначения
138	139	вдоль земель сельскохозяйственного назначения
139	140	вдоль земель сельскохозяйственного назначения
140	141	по границе лесного участка
141	142	по границе лесного участка
142	143	по границе лесного участка
143	144	по границе лесного участка
144	145	по границе лесного участка

**Текстовое описание местоположения границ
населенных пунктов, территориальных зон, особо охраняемых природных
территорий, зон с особыми условиями использования территорий**

Прохождение границы		Описание прохождения границы
от точки	до точки	
1	2	3
145	146	по границе лесного участка
146	147	по границе лесного участка
147	148	по границе лесного участка
148	149	по границе лесного участка
149	150	по границе земельного участка с КН 40:20:051501:4
150	151	по границе земельного участка с КН 40:20:051501:4
151	152	по границе земельного участка с КН 40:20:051501:4
152	153	по границе земельного участка с КН 40:20:051501:4
153	154	по границе земельного участка с КН 40:20:051501:4
154	155	по границе земельного участка с КН 40:20:051501:4
155	156	по границе земельного участка с КН 40:20:051501:4
156	157	по границе земельного участка с КН 40:20:051501:4
157	158	по границе земельного участка с КН 40:20:051501:4
158	159	по границе земельного участка с КН 40:20:051501:4
159	160	по границе земельного участка с КН 40:20:051501:4
160	161	по границе земельного участка с КН 40:20:051501:4
161	162	по границе земельного участка с КН 40:20:051501:4
162	163	по границе земельного участка с КН 40:20:051501:113
163	164	по границе земельного участка с КН 40:20:051501:113
164	165	по границе земельного участка с КН 40:20:051501:113
165	166	по границе земельного участка с КН 40:20:051501:113
166	167	по границе земельного участка с КН 40:20:051501:113
167	168	по границе земельного участка с КН 40:20:051501:113
168	169	по границе земельного участка с КН 40:20:051501:113
169	170	по границе земельного участка с КН 40:20:051501:113
170	171	по границе земельного участка с КН 40:20:051501:113
171	172	по границе земельного участка с КН 40:20:051501:113
172	173	по границе земельного участка с КН 40:20:051501:113
173	174	по границе земельного участка с КН 40:20:051501:113
174	175	по границе земельного участка с КН 40:20:051501:113
175	176	по границе земельного участка с КН 40:20:051501:118
176	177	по границе земельного участка с КН 40:20:051501:118
177	178	по границе земельного участка с КН 40:20:051501:118
178	179	по границе земельного участка с КН 40:20:051501:118
179	180	по границе земельного участка с КН 40:20:051501:118
180	181	по границе земельного участка с КН 40:20:051501:118

**Текстовое описание местоположения границ
населенных пунктов, территориальных зон, особо охраняемых природных
территорий, зон с особыми условиями использования территорий**

Прохождение границы		Описание прохождения границы
от точки	до точки	
1	2	3
181	182	по границе земельного участка с КН 40:20:051501:118
182	183	по границе земельного участка с КН 40:20:051501:118
183	184	по границе земельного участка с КН 40:20:051501:118
184	185	по границе земельного участка с КН 40:20:051501:118
185	186	по границе земельного участка с КН 40:20:051501:118
186	187	по границе земельного участка с КН 40:20:051501:118
187	188	по границе земельного участка с КН 40:20:051501:118
188	189	по границе земельного участка с КН 40:20:051501:118
189	190	по границе земельного участка с КН 40:20:051501:118
190	191	по границе земельного участка с КН 40:20:051501:118
191	192	по границе земельного участка с КН 40:20:051501:118
192	193	по границе земельного участка с КН 40:20:051501:118
193	194	по границе земельного участка с КН 40:20:051501:118
194	195	по границе земельного участка с КН 40:20:051501:118
195	196	по границе земельного участка с КН 40:20:051501:117
196	197	по границе земельного участка с КН 40:20:051501:35
197	198	по границе земельного участка с КН 40:20:051501:35
198	199	по границе земельного участка с КН 40:20:051501:35
199	200	по границе земельного участка с КН 40:20:051501:35
200	201	по границе земельного участка с КН 40:20:051501:35
201	202	по границе земельного участка с КН 40:20:051501:35
202	203	по границе земельного участка с КН 40:20:051501:35
203	204	по границе земельного участка с КН 40:20:051501:31
204	205	по границе земельного участка с КН 40:20:051501:31
205	206	по границе земельного участка с КН 40:20:051501:114
206	207	по границе земельного участка с КН 40:20:051501:114
207	208	по границе земельного участка с КН 40:20:051501:114
208	209	по границе земельного участка с КН 40:20:051501:114
209	210	по границе земельного участка с КН 40:20:051501:115
210	211	по границе земельного участка с КН 40:20:051501:115
211	212	по границе земельного участка с КН 40:20:051501:115
212	213	по границе земельного участка с КН 40:20:051501:115
213	214	по границе земельного участка с КН 40:20:051501:115
214	215	по границе лесного участка
215	216	по границе лесного участка
216	217	по границе лесного участка

**Текстовое описание местоположения границ
населенных пунктов, территориальных зон, особо охраняемых природных
территорий, зон с особыми условиями использования территорий**

Прохождение границы		Описание прохождения границы
от точки	до точки	
1	2	3
217	218	по границе лесного участка
218	219	по границе лесного участка
219	220	по границе лесного участка
220	221	по границе лесного участка
221	222	по границе лесного участка
222	223	по границе лесного участка
223	224	по границе лесного участка
224	225	по границе лесного участка
225	226	по границе лесного участка
226	227	по границе лесного участка
227	228	по границе лесного участка
228	229	по границе лесного участка
229	230	по границе лесного участка
230	231	по границе лесного участка
231	232	по границе лесного участка
232	233	по границе лесного участка
233	234	по границе лесного участка
234	235	по границе лесного участка
235	236	по границе лесного участка
236	237	по границе лесного участка
237	238	по границе лесного участка
238	239	по границе лесного участка
239	240	по границе лесного участка
240	241	по границе лесного участка
241	242	по границе лесного участка
242	243	по границе лесного участка
243	244	по границе лесного участка
244	245	по границе лесного участка
245	246	по границе лесного участка
246	247	по границе лесного участка
247	248	по границе лесного участка
248	249	по границе лесного участка
249	250	по границе лесного участка
250	251	по границе лесного участка
251	252	по границе лесного участка
252	253	по границе лесного участка

**Текстовое описание местоположения границ
населенных пунктов, территориальных зон, особо охраняемых природных
территорий, зон с особыми условиями использования территорий**

Прохождение границы		Описание прохождения границы
от точки	до точки	
1	2	3
253	254	по границе лесного участка
254	255	по границе лесного участка
255	256	по границе лесного участка
256	257	по границе лесного участка
257	258	по границе лесного участка
258	259	по границе лесного участка
259	260	по границе лесного участка
260	261	по границе лесного участка
261	262	по границе лесного участка
262	263	по границе лесного участка
263	264	по границе лесного участка
264	265	по границе лесного участка
265	266	по границе лесного участка
266	267	по границе лесного участка
267	268	по границе лесного участка
268	269	по границе лесного участка
269	270	по границе лесного участка
270	271	по границе лесного участка
271	272	по границе лесного участка
272	273	по границе лесного участка
273	274	по границе лесного участка
274	275	по границе лесного участка
275	276	по границе лесного участка
276	277	по границе лесного участка
277	278	по границе лесного участка
278	279	по границе лесного участка
279	280	по границе лесного участка
280	281	по границе лесного участка
281	282	по границе лесного участка
282	283	по границе лесного участка
283	284	по границе лесного участка
284	285	по границе лесного участка
285	286	по границе лесного участка
286	287	по границе лесного участка
287	288	по границе лесного участка
288	289	по границе лесного участка

**Текстовое описание местоположения границ
населенных пунктов, территориальных зон, особо охраняемых природных
территорий, зон с особыми условиями использования территорий**

Прохождение границы		Описание прохождения границы
от точки	до точки	
1	2	3
289	290	по границе лесного участка
290	291	по границе лесного участка
291	292	по границе лесного участка
292	293	по границе лесного участка
293	294	по границе лесного участка
294	295	по границе лесного участка
295	296	по границе лесного участка
296	297	по границе лесного участка
297	298	по границе лесного участка
298	299	по границе лесного участка
299	300	по границе лесного участка
300	301	по границе лесного участка
301	302	по границе лесного участка
302	303	по границе лесного участка
303	304	по границе лесного участка
304	305	по границе лесного участка
305	306	по границе лесного участка
306	307	по границе лесного участка
307	308	по границе лесного участка
308	309	по границе лесного участка
309	310	по границе лесного участка
310	311	по границе лесного участка
311	312	по границе лесного участка
312	313	по границе лесного участка
313	314	по границе лесного участка
314	315	по границе лесного участка
315	316	по границе лесного участка
316	317	по границе лесного участка
317	318	по границе лесного участка
318	319	по границе земельного участка с КН 40:20:051501:17
319	320	по границе земельного участка с КН 40:20:051501:17
320	321	по границе земельного участка с КН 40:20:051501:17
321	322	по границе земельного участка с КН 40:20:051501:17
322	323	по границе земельного участка с КН 40:20:051501:17
323	324	по границе земельного участка с КН 40:20:051501:17
324	325	по границе земельного участка с КН 40:20:051501:17

**Текстовое описание местоположения границ
населенных пунктов, территориальных зон, особо охраняемых природных
территорий, зон с особыми условиями использования территорий**

Прохождение границы		Описание прохождения границы
от точки	до точки	
1	2	3
325	326	вдоль земель сельскохозяйственного назначения
326	327	вдоль земель сельскохозяйственного назначения
327	328	вдоль земель сельскохозяйственного назначения
328	329	вдоль земель сельскохозяйственного назначения
329	330	вдоль земель сельскохозяйственного назначения
330	331	вдоль земель сельскохозяйственного назначения
331	332	вдоль земель сельскохозяйственного назначения
332	333	вдоль земель сельскохозяйственного назначения
333	334	вдоль земель сельскохозяйственного назначения
334	335	вдоль земель сельскохозяйственного назначения
335	336	вдоль земель сельскохозяйственного назначения
336	337	вдоль земель сельскохозяйственного назначения
337	338	вдоль земель сельскохозяйственного назначения
338	339	вдоль земель сельскохозяйственного назначения
339	340	вдоль земель сельскохозяйственного назначения
340	341	вдоль земель сельскохозяйственного назначения
341	342	вдоль земель сельскохозяйственного назначения
342	343	вдоль земель сельскохозяйственного назначения
343	344	вдоль земель сельскохозяйственного назначения
344	345	вдоль земель сельскохозяйственного назначения
345	346	вдоль земель сельскохозяйственного назначения
346	347	вдоль земель сельскохозяйственного назначения
347	348	вдоль земель сельскохозяйственного назначения
348	349	вдоль земель сельскохозяйственного назначения
349	350	вдоль земель сельскохозяйственного назначения
350	351	вдоль земель сельскохозяйственного назначения
351	352	вдоль земель сельскохозяйственного назначения
352	353	вдоль земель сельскохозяйственного назначения
353	354	вдоль земель сельскохозяйственного назначения
354	355	по границе земельного участка с КН 40:20:051502:875
355	356	по границе земельного участка с КН 40:20:051502:875
356	357	по границе земельного участка с КН 40:20:051502:875
357	358	по границе земельного участка с КН 40:20:051502:875
358	1	по границе земельного участка с КН 40:20:051502:875

СЕЛЬСКАЯ ДУМА
СЕЛЬСКОГО ПОСЕЛЕНИЯ
«ДЕРЕВНЯ ПОХВИСНЕВО»

РЕШЕНИЕ

«10» ноября 2014 г.

№ 19

«Об утверждении генерального плана сельского поселения «Деревня Похвиснево» Тарусского района Калужской области»

На основании ст.14,ст.51 Федерального закона от 20.03.2011г.№41-ФЗ «О внесении изменений в Градостроительный Кодекс Российской Федерации и отдельные законодательные акты Российской Федерации в части вопросов территориального планирования» и Градостроительным кодексом Российской Федерации, на основании Постановления Правительства Калужской области от 17.10.2014г.№616, руководствуясь Уставом муниципального образования сельского поселения «Деревня Похвиснево»,

Сельская Дума сельского поселения «Деревня Похвиснево»

РЕШИЛА:

1. Утвердить генеральный план сельского поселения «Деревня Похвиснево».
2. Настоящее Решение вступает в силу со дня его официального опубликования в районной газете «Октябрь».

Глава сельского поселения
«Деревня Похвиснево»



М.А. Баранова

ПРОЕКТ
генерального плана сельского поселения «Деревня Похвиснево»
Тарусского района Калужской области

Положение о территориальном планировании сельского поселения
«Деревня Похвиснево» Тарусского района Калужской области

1. Цель и задачи территориального планирования

Цель разработки проекта генерального плана сельского поселения «Деревня Похвиснево» Тарусского района Калужской области (далее – проект генерального плана) – формирование стратегии градостроительного и социально-экономического развития сельского поселения «Деревня Похвиснево» (далее – поселение).

В числе основных задач градостроительного развития территории поселения проект генерального плана предусматривает:

- повышение эффективности использования территории;
- определение направлений дальнейшего территориального развития;
- улучшение жилищных условий, технического состояния и качества жилищного фонда;
- сохранение ландшафтного и архитектурно-пространственного своеобразия;
- развитие и равномерное размещение общественных и деловых зон, расширение выбора услуг и улучшение транспортной доступности объектов системы обслуживания;
- повышение надежности и безопасности функционирования инженерной и транспортной инфраструктуры;
- комплексное благоустройство и озеленение территории.

2. Перечень мероприятий по территориальному планированию и указание на последовательность их выполнения

Сельское поселение «Деревня Похвиснево» расположено в центральной части Тарусского района Калужской области. Центр поселения – дер. Похвиснево находится в 5 км к западу от г. Тарусы и в 70 км от г. Калуги. По территории поселения проходит автодорога регионального значения общего пользования «Таруса-Лопатино-Барятино-Роща». В состав поселения входят населенные пункты дер. Похвиснево, дер. Ильинское, с. Истомино, дер. Лыткино, дер. Подборки, дер. Романовка, дер. Слободка. Площадь поселения составляет 4 836 га, численность населения – 346 человек.

2.1. Мероприятия по развитию функционально-планировочной структуры

В развитии планировочной организации территории поселения учитываются местоположение и особенности территориального развития населенных пунктов.



ПРАВИТЕЛЬСТВО КАЛУЖСКОЙ ОБЛАСТИ

ПОСТАНОВЛЕНИЕ

17 октября 2014 г.

О согласовании проекта генерального плана сельского поселения «Деревня Похвиснево» Тарусского района Калужской области

№ 1076
Калужскому № 1076
Министерству МП
Калужской области
22.10.14

В соответствии с частью 2 статьи 25 Градостроительного кодекса Российской Федерации Правительство Калужской области **ПОСТАНОВЛЯЕТ:**

1. Согласовать проект генерального плана сельского поселения «Деревня Похвиснево» Тарусского района Калужской области (приложение № 1).
2. Утвердить заключение о согласовании проекта генерального плана сельского поселения «Деревня Похвиснево» Тарусского района Калужской области (приложение № 2).

Заместитель Губернатора
Калужской области



Н.В. Полежаев

АДМИНИСТРАЦИЯ
МУНИЦИПАЛЬНОГО РАЙОНА
"ТАРУССКИЙ РАЙОН"
И.х. № 04-01/255
от 22.10 2014

2.2. Мероприятия по градостроительному развитию территорий жилой застройки

До конца расчетного срока проектом генерального плана планируется строительство малоэтажных жилых домов коттеджного типа для обеспечения посемейного расселения населения.

Для жилой застройки планируется усадебная жилая зона с участками до 0,15 га под застройку индивидуальными жилыми домами в 1-2 этажа общей площадью 150-200 м² и более. Территории усадебной застройки предназначены для ведения личного подсобного хозяйства.

Формирование и развитие системы культурно-бытового обслуживания в значительной мере направлено на достижение главной цели градостроительной политики – обеспечение комфортности проживания.

Также проектом генерального плана планируется осуществление реконструкции и модернизации существующих объектов обслуживания с целью повышения качества обслуживания, расширения ассортимента услуг, развития материально-технической базы, внедрения компьютеризации, использования свободных объемов и территорий для развития спортивных и культурных центров.

Проектом генерального плана предусмотрены:

- проведение ремонта местных дорог;
- проектирование транспортных сетей жилой застройки в увязке с существующими улицами;
- прокладка уличного подземного газопровода низкого давления на территории жилой застройки.

Проектом генерального плана предполагается прокладка водопровода на территории новой жилой застройки с установкой противопожарных гидрантов и реконструкция существующего водопровода.

Для системы водоотведения общественной застройки планируется использование локальных очистных установок с размещением индивидуальных септиков и отведение поверхностных стоков по самостоятельной сети дождевой канализации открытого типа.

3. Мероприятия по защите территории от воздействия чрезвычайных ситуаций природного и техногенного характера и гражданской обороне

Потенциально опасные объекты, аварии на которых могут являться источниками возникновения чрезвычайных ситуаций природного и техногенного характера, на территории поселения отсутствуют.

Для защиты различных категорий населения предполагается использование существующего фонда защитных сооружений гражданской обороны.

Проектные решения по инженерным системам разработаны в соответствии с требованиями нормативных документов.



Проектом генерального плана предусматривается изменение границ населенных пунктов с включением новых территорий путем перевода земель из категории земель сельскохозяйственного назначения в категорию земель населенных пунктов.

Таблица площадей планируемого перевода из категории земель сельскохозяйственного назначения в категорию земель населенных пунктов

Таблица 1

Кадастровый номер	Площадь земель, га	Планируемое использование	Собственник земельного участка	Этапы реализации, гг.
дер. Похвиснево				
40:20:051502:156	3,2	жилищное строительство	частная	2015-2023
40:20:051502:13	3,7			
Всего:	6,9			
дер. Ильинское				
	1,6	жилищное строительство	муниципальная	2015-2023
дер. Лыткино				
	1,40	жилищное строительство	муниципальная	2015-2023
с. Истомино				
	2,2	расширение кладбища	муниципальная	2015-2023
Итого:	12,15			

Таблица площадей планируемого перевода из категории земель сельскохозяйственного назначения в категорию земель промышленности и иного специального назначения

Таблица 2

Кадастровый номер	Площадь земель, га	Планируемое использование	Собственник земельного участка	Этапы реализации, гг.
дер. Лыткино				
40:20:051501:21	3,7	аэродромный комплекс	частная	2015-2023
40:20:051501:35	5,4			
40:20:051501:33	1,0			
40:20:051501:31	2,0			
40:20:051501:30	2,0			
Всего:	14,1			

Включение в состав населенных пунктов земельного участка сельскохозяйственного назначения позволит решить ряд задач по созданию благоприятной среды жизнедеятельности населения.

Заключение
о согласовании проекта генерального плана
сельского поселения «Деревня Похвиснево» Тарусского района
Калужской области

В соответствии с частью 2 статьи 25 Градостроительного кодекса Российской Федерации и постановлением Правительства Калужской области от 07.03.2008 № 92 «Об утверждении Положения о порядке рассмотрения проектов территориального планирования и подготовки заключений на них» (в ред. постановлений Правительства Калужской области от 27.03.2009 № 99, от 15.01.2010 № 7, от 21.03.2011 № 148, от 14.08.2012 № 418, от 22.02.2013 № 95) проект генерального плана подлежит согласованию с высшим исполнительным органом государственной власти субъекта Российской Федерации, в границах которого находится поселение, городской округ, в случае, если предусматривается в соответствии с указанным проектом включение в границы населенных пунктов (в том числе образуемых населенных пунктов), входящих в состав поселения, городского округа, земельных участков из земель сельскохозяйственного назначения или исключение из границ этих населенных пунктов земельных участков, которые планируется отнести к категории земель сельскохозяйственного назначения.

Проект генерального плана сельского поселения «Деревня Похвиснево» Тарусского района Калужской области (далее – проект) содержит предложения по включению в границы населенных пунктов земельных участков из земель сельскохозяйственного назначения площадью 12,15 га, из них 9,95 га для жилой застройки, 2,2 га – размещение кладбища.

Предложения, содержащиеся в проекте, не предполагают изменение существующих или планируемых границ земель особо охраняемых природных территорий регионального значения, границ земельных участков, находящихся в собственности Калужской области, границ территорий объектов культурного наследия, границ зон планируемого размещения объектов капитального строительства регионального значения. Проектом не планируется размещение объектов капитального строительства местного значения, которые могут оказать негативное воздействие на окружающую среду.

Проект согласован без замечаний в установленном порядке с министерствами Калужской области и государственным казенным учреждением Калужской области «Калугадорзаказчик».

На основании изложенного Правительство Калужской области согласовывает проект генерального плана сельского поселения «Деревня Похвиснево» Тарусского района Калужской области в части включения в границы населенных пунктов, входящих в состав поселения, земельных участков из земель сельскохозяйственного назначения.

Заместитель Губернатора
Калужской области



Н.В. Полежаев



**КАЛУЖСКАЯ ОБЛАСТЬ
ТАРУССКИЙ РАЙОН
АДМИНИСТРАЦИЯ**
(исполнительно-распорядительный
орган)
**СЕЛЬСКОГО ПОСЕЛЕНИЯ
"ДЕРЕВНЯ ПОХВИСНЕВО"**
ул.Центральная, д.3, д.Похвиснево,
Тарусский район, Калужская область,
249100
тел./факс(48435)3 13 35

Директору Филиала
ФГБУ «ФКП Росреестра»
по Калужской области

М.В. Игнатьеву

от «19» ноября 2018г. № 368

Администрация МО сельского поселения «Деревня Похвиснево» согласовывает представленное описание местоположения границы населенного пункта д. Лыткино. перечень координат характерных точек этой границы в системе координат, используемой для ведения Единого государственного реестра недвижимости для населенных пунктов.

Несоответствия представленных границ с Генеральным планом муниципального образования сельское поселение «Деревня Похвиснево» возникли в результате допущенных технических ошибок.

Администрация МО сельского поселения «Деревня Похвиснево» обязуется устранить ошибки при внесении изменений в Генеральный план сельского поселения «Деревня Похвиснево».

Глава администрации
СП «Деревня Похвиснево»



Н.В. Осеев